



Ko Latvija var mācīties no Īslandes? Norises Latvijas un Īslandes tautsaimniecībā krīzes laikā

Uldis Rutkaste

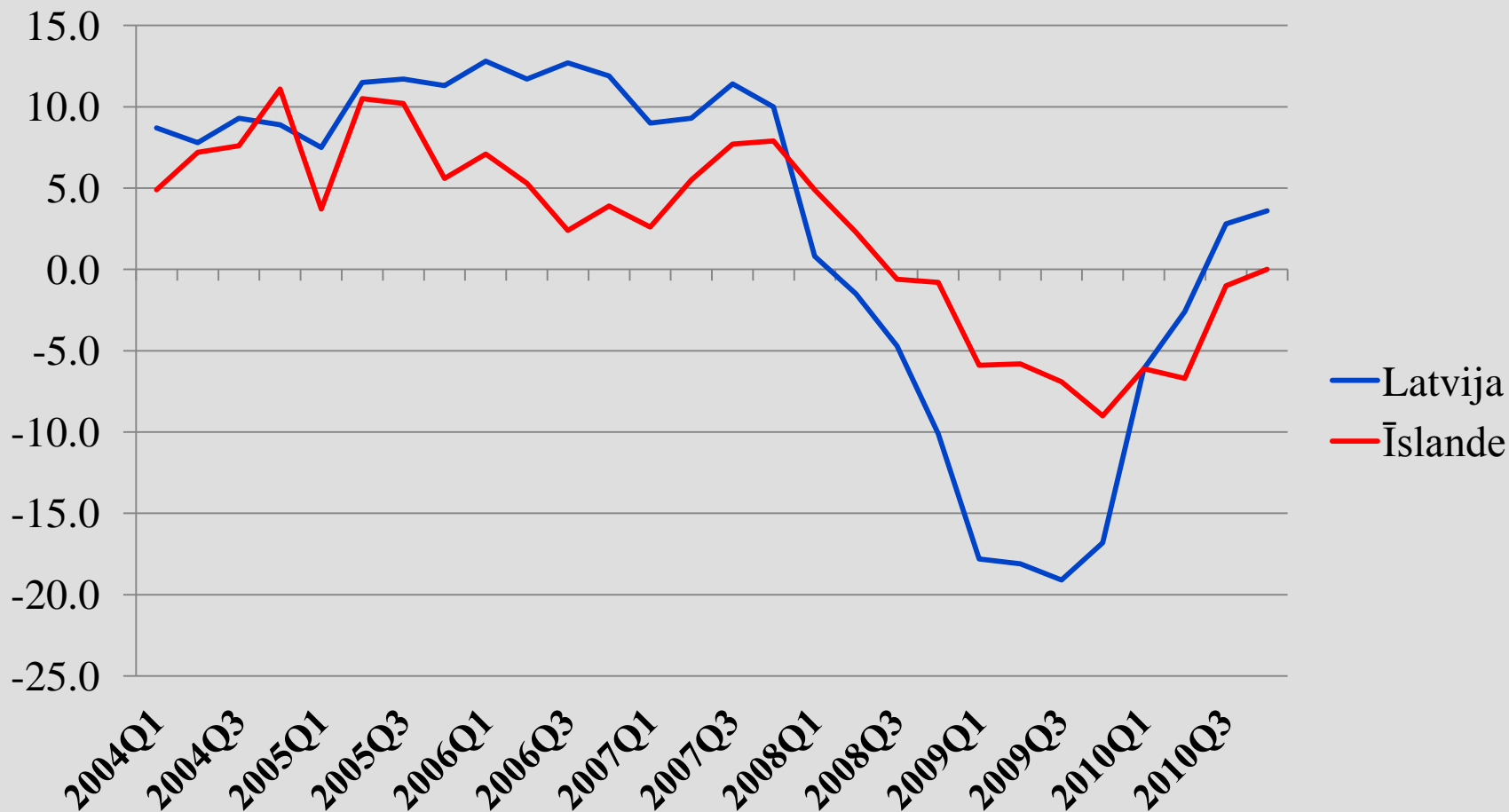
Monetārās politikas pārvaldes
vadītāja vietnieks

Iekšējā un ārējā korekcija: gaidas par ekonomiskajiem efektiem, ieejot krīzē

- Iekšējā korekcija: analītiķi sagaidīja, ka ekonomikas konkurētspēja atgūsies tikai pakāpeniski, līdz ar to izeja no krīzes būtu lēna un mokoša
- Valūtas devalvācija: sākotnējais ekonomikas kritums varētu būt dziļāks, bet atkopšanās būtu straujāka, jo ātrāk tiktu atgūta tautsaimniecības konkurētspēja

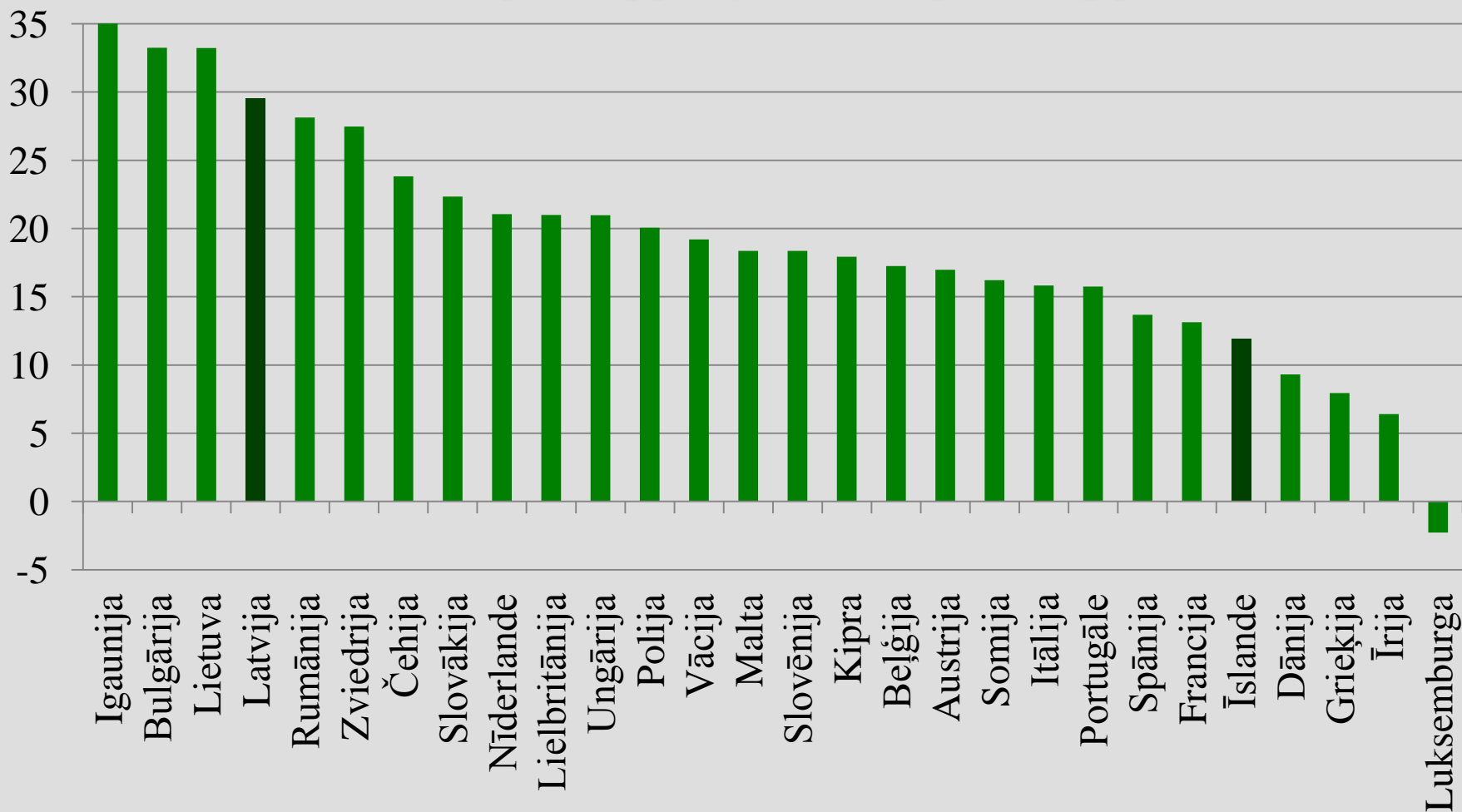
Empīriskie novērojumi šādas gaidas neapstiprina: Latvija krita dziļāk, bet atkopās straujāk

IKP pieaugums, %



Latvijas eksporta izaugsme šobrīd ir starp straujākajām Eiropā, kas liecina par atgūto konkurētspēju

Preču eksporta apgrozījums 2010. gadā, % g/g

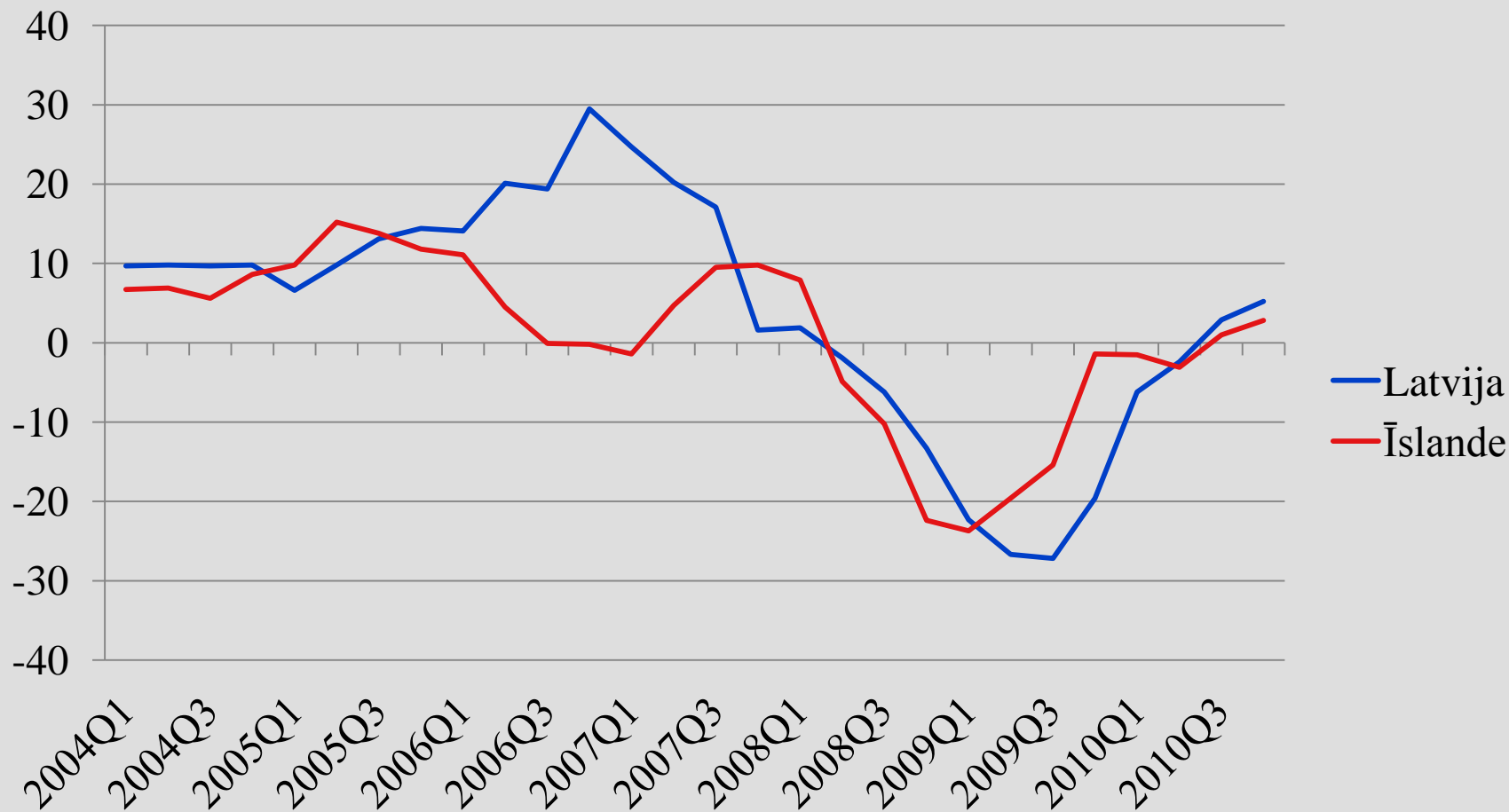


Kādēļ Latvija krita dziļāk?

- Uz šo jautājumu var palīdzēt atbildēt detalizētāks ieskats Latvijas un Īslandes IKP komponentu norisēs
 - privātais patēriņš
 - valsts patēriņš
 - investīcijas
 - eksports
 - imports

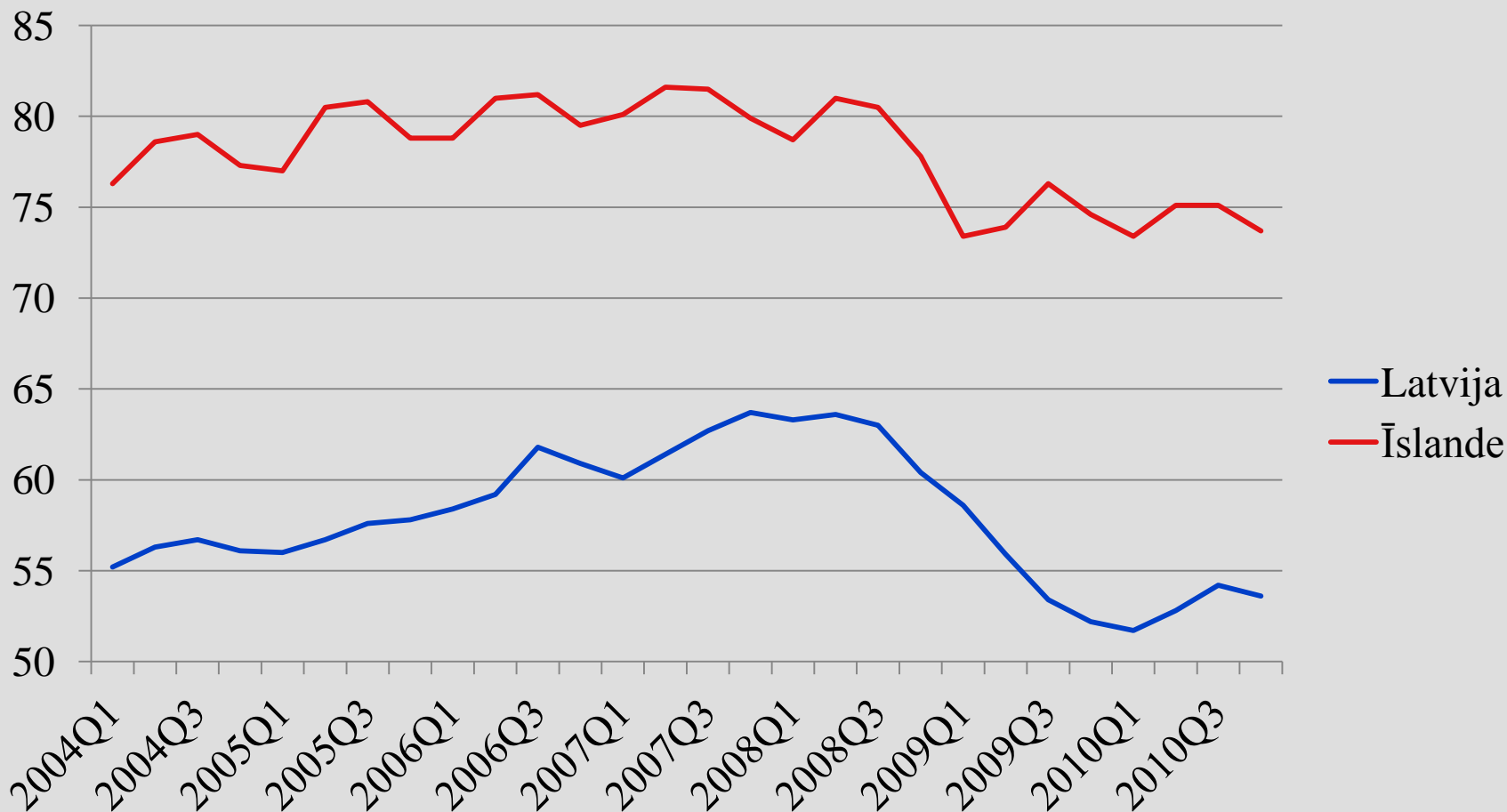
Privātais patēriņš, kas raksturo labklājību, krīzes laikā Īslandē samazinājās gandrīz tikpat strauji kā Latvijā

Privātais patēriņš, % g/g



Latvijā patēriņu negatīvāk ietekmēja straujš nodarbinātības kritums; Īslandes nodarbinātības noturību daži saista ar valūtas kritumu

Nodarbinātības līmenis, % (15-74 vecuma grupa)

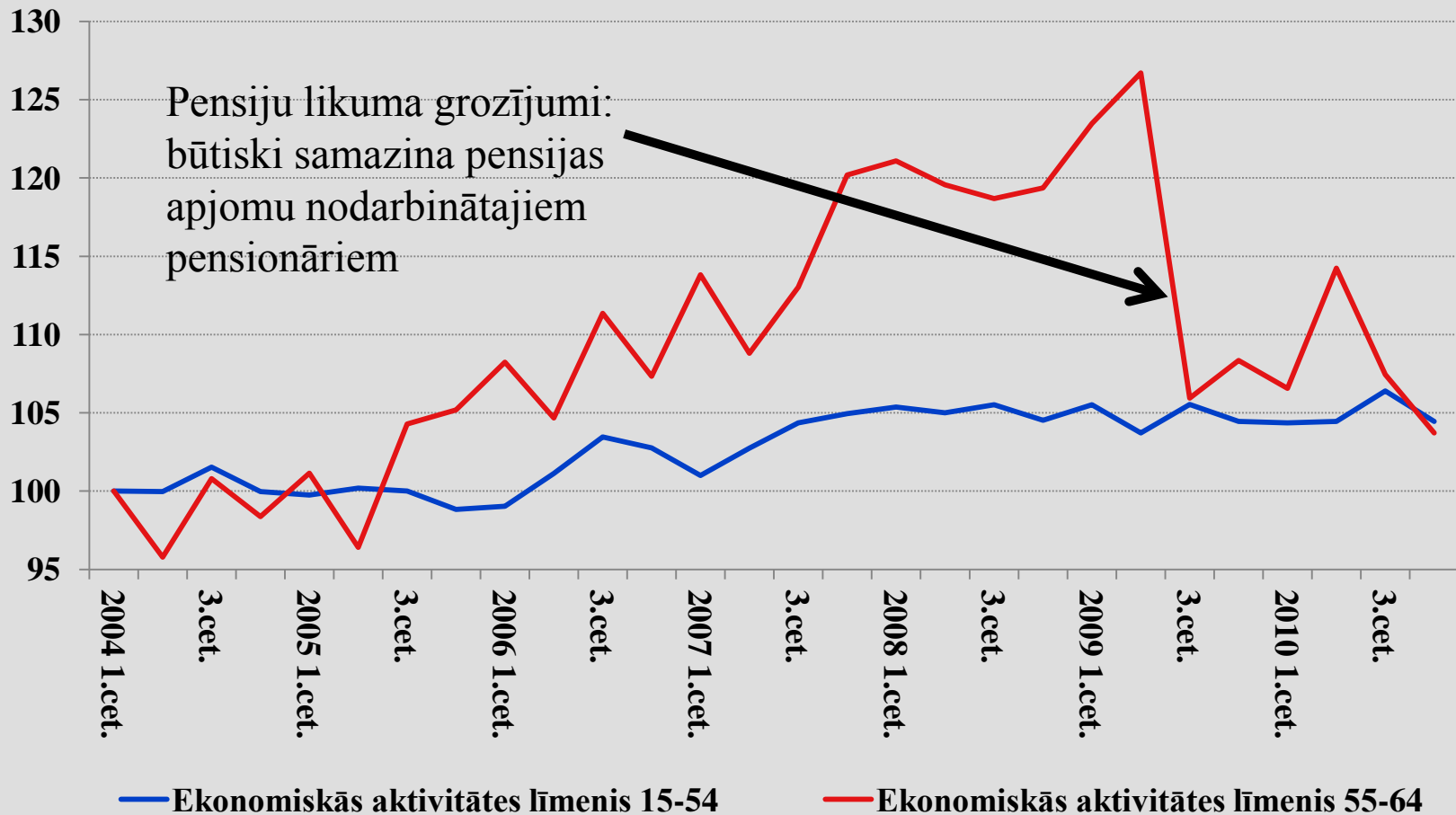


Tomēr nodarbinātības atšķirības ir skaidrojamas ar vairākiem faktoriem, un valūtas kursa ietekme ir minimāla

- Īslandē nodarbinātība ir bijusi stabili augsta, bet Latvijā tā strauji pieauga ekonomikas pārkaršanas gados, strauji krītot krīzē – tas skaidrojams gan ar likumu pārmaiņām, gan ekonomiskās aktivitātes līmeņa strukturālām pārmaiņām straujās izaugsmes gados
- Latvijā pārkaršanas laikā algas strauji atrāvās no produktivitātes, bet Īslandē tās auga saskaņā ar produktivitāti, kas vēl vairāk pasvītro darba tirgus struktūras lomu nodarbinātības dinamikā
- Latvijā bija jāveic lielāka fiskālā konsolidācija, līdz ar to tika atlaisti daudzi sabiedriskā sektorā nodarbinātie – Īslande savukārt palielināja nodarbināto skaitu valsts pārvaldē, izglītībā, kā arī veselības un sociālajā aprūpē

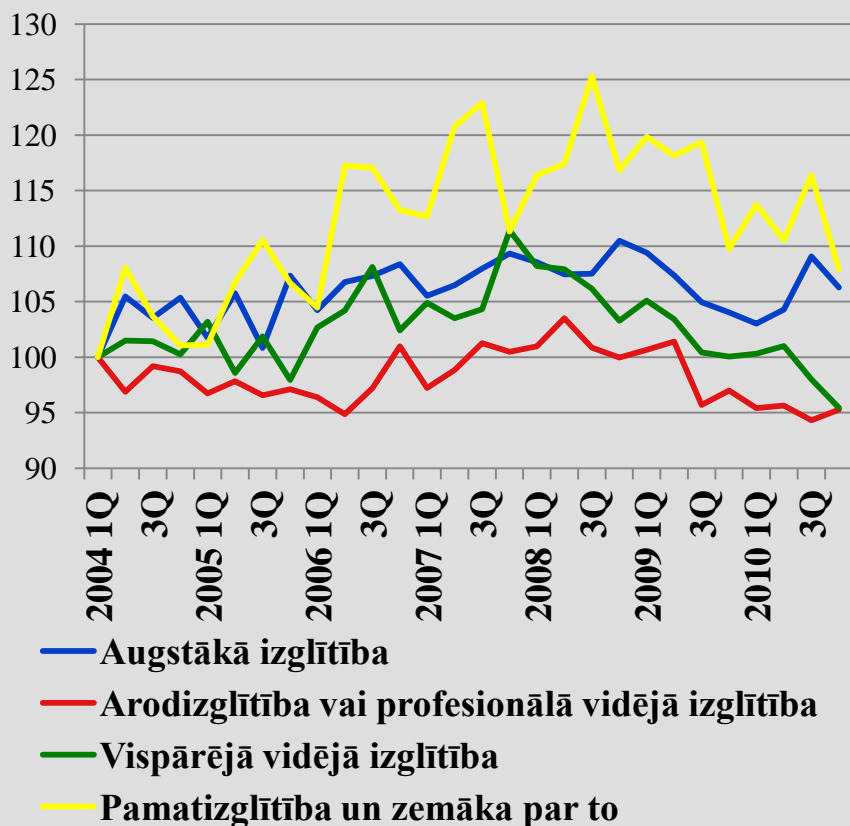
Latvijā straujās izaugsmes gados nozīmīgi pieauga pirmspensijas un pensijas vecuma cilvēku iesaistīšanās darba tirgū ...

Ekonomiskās aktivitātes līmenis Latvijā (15-64 gadu vecumgrupā, 2004. gada 1. cet. = 100)



... kā arī zemas kvalifikācijas darbinieku ienākšana darba tirgū, kas pleta plaisu starp algām un darba ražīgumu

Ekonomiskā aktivitāte izglītības līmeņu dalījumā (15-74 vecumgrupā, 2004.g. 1. cet. = 100)



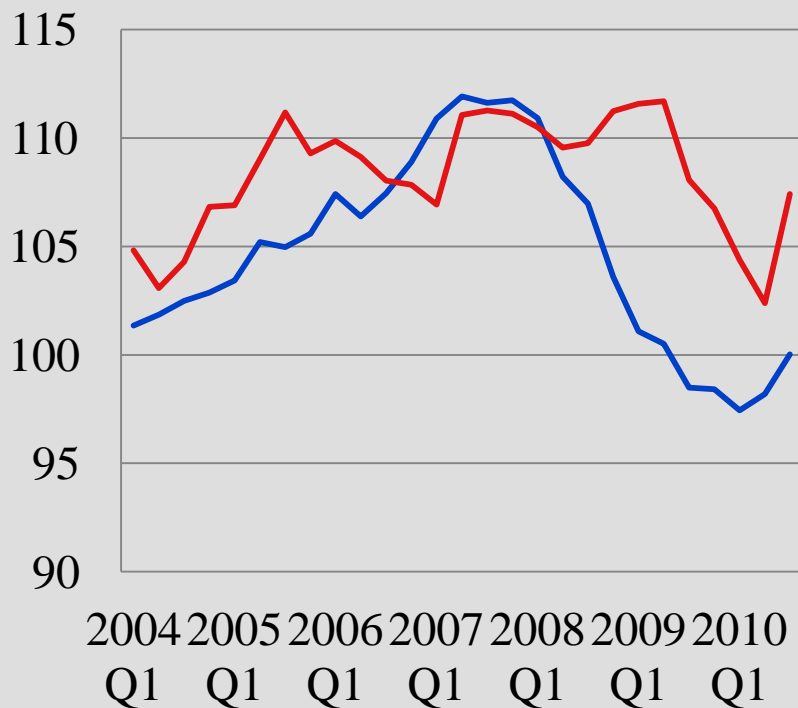
Bezdarba līmenis izglītības līmeņa dalījumā (15-74 vecumgrupā, %)



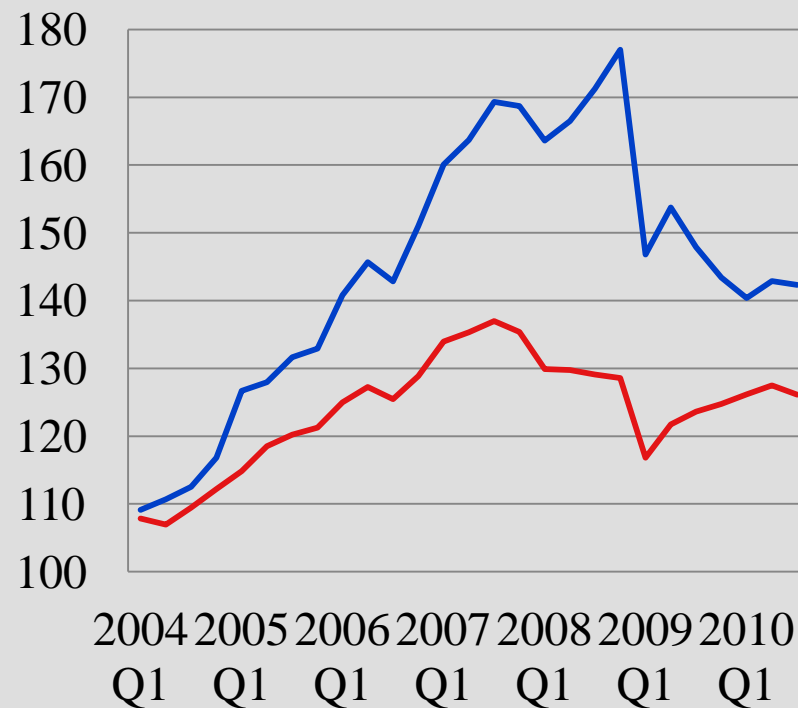
Tas atspoguļojās algu-produktivitātes rādītājos: Latvijā atvērās milzīga algu-produktivitātes plaisa, bet Īslandē nē

Reālā darba alga un produktivitāte, 2003.g. 1. cet. = 100

Īslande



Latvija

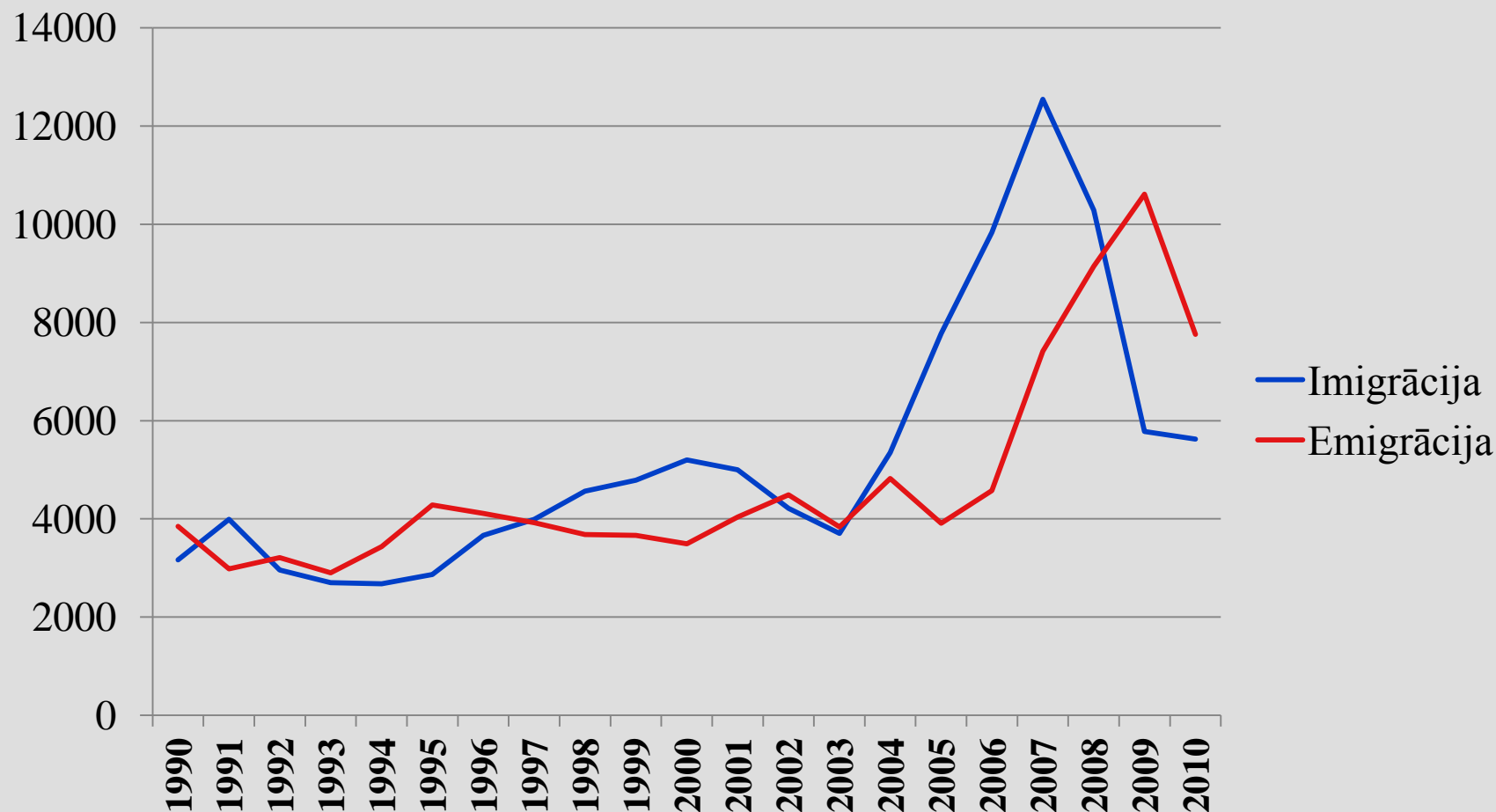


— Reālā alga — Produktivitāte

— Reālā alga — Produktivitāte

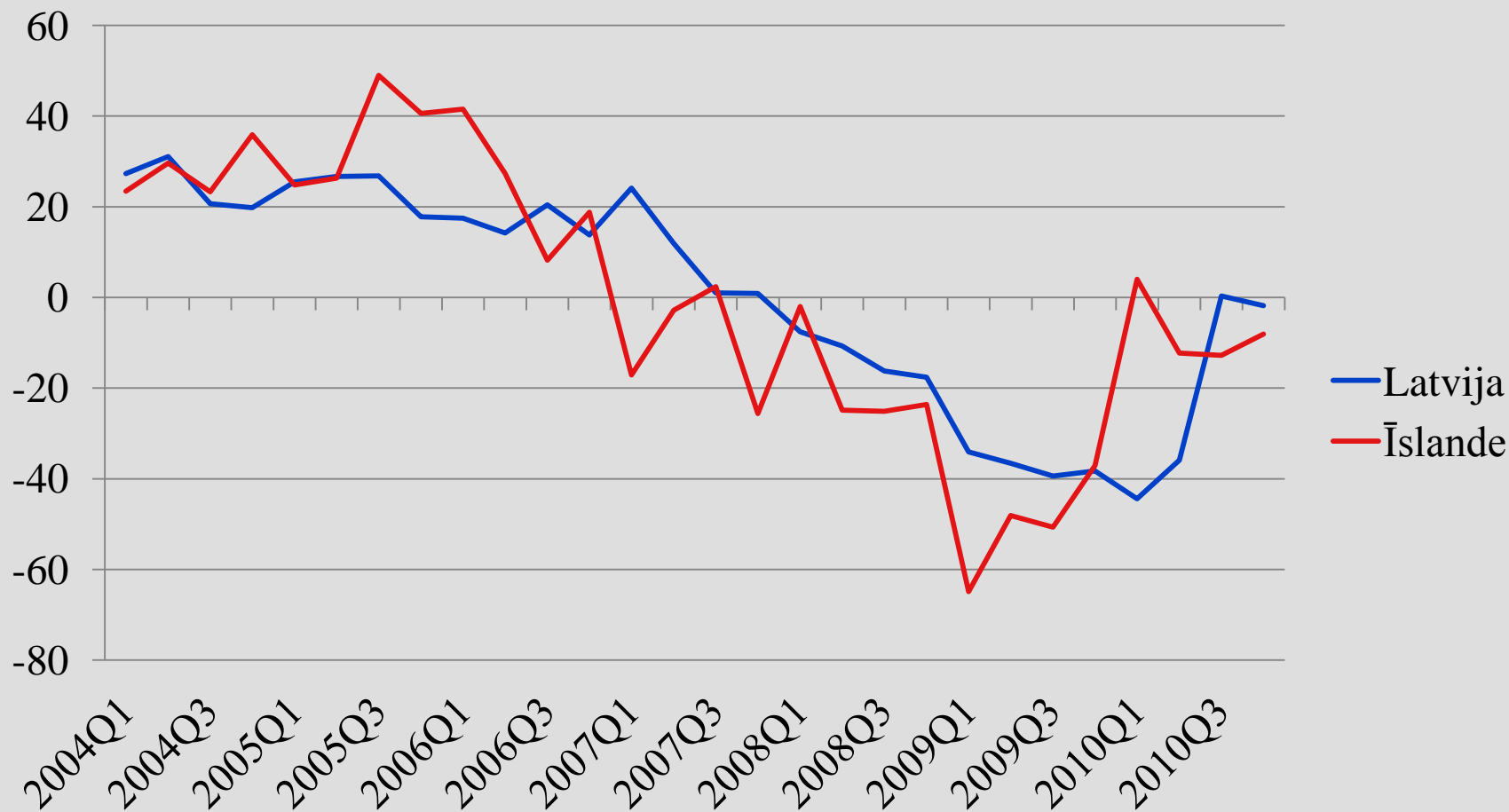
Īslandē pārkaršanas laikā imigrācija, kas neļāva algām atrauties no produktivitātes. Bet krīzes laikā emigrācija

Darbaspēka migrācija, cilvēku skaits



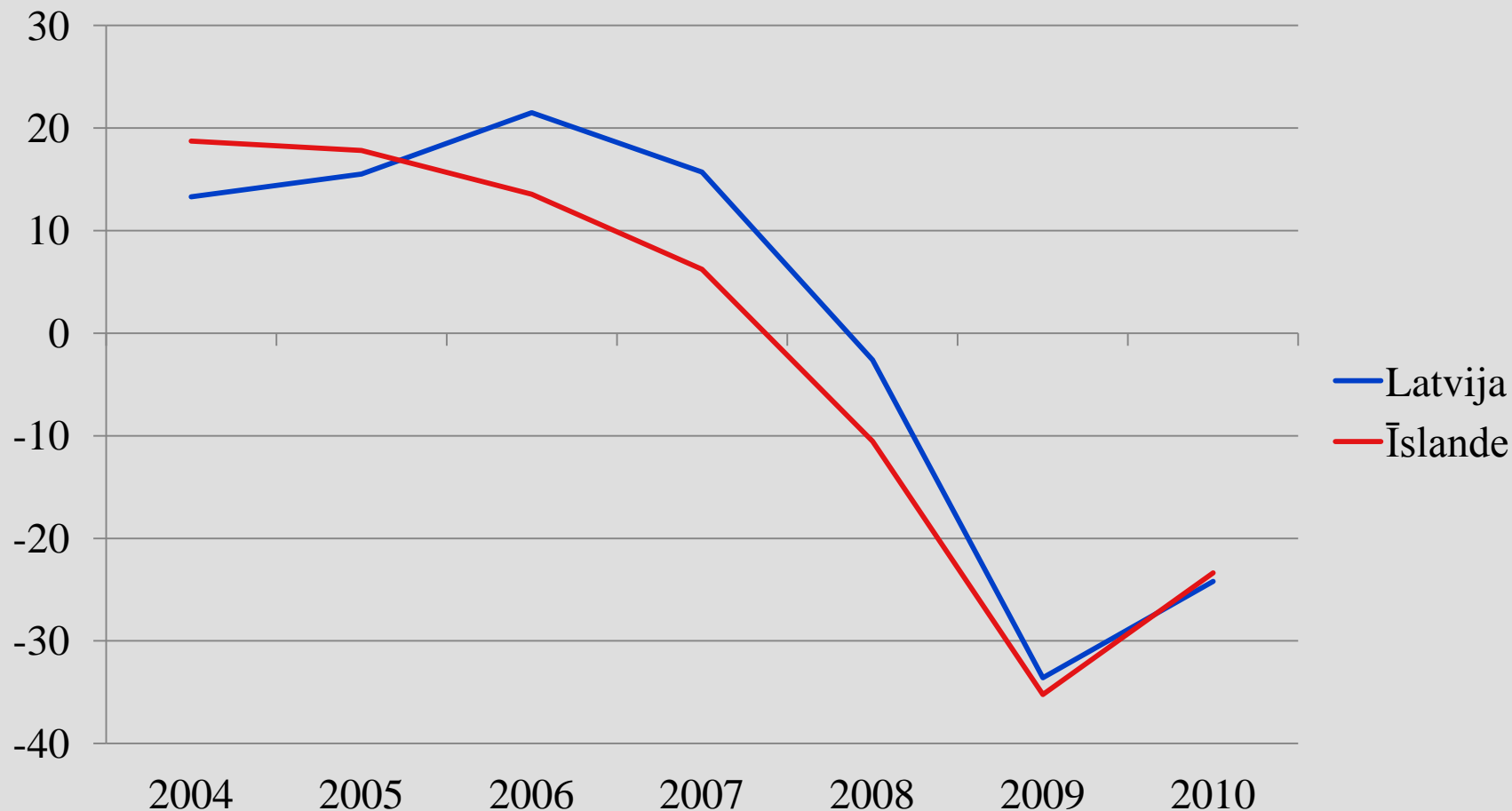
Investīciju jomā Īslandē nav vērojama labāka situācija – to kritums bija dziļāks un noturīgāks

Bruto pamatkapitāla veidošana, % g/g



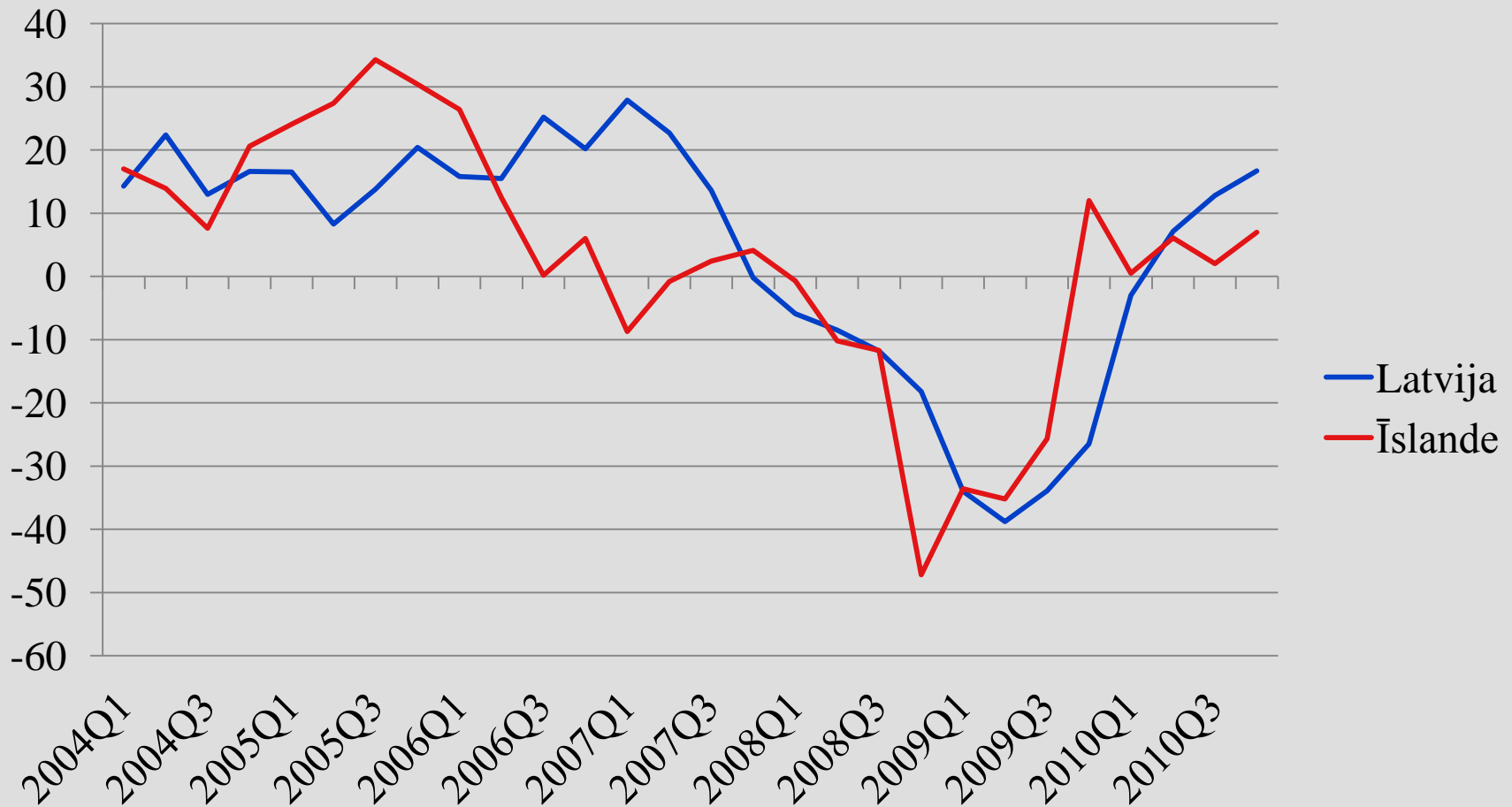
Būvniecība samazinājās vienlīdz strauji abās valstīs; valūtas devalvācija Īslandē nepalīdzēja noturēt iekšējo pieprasījumu

Būvniecības bruto pievienotā vērtība, % g/g



Valūtas kursa kritums Īslandē nav palīdzējis vairāk pārorientēties no importa uz iekšzemes ražojumiem

Preču un pakalpojumu imports, % g/g

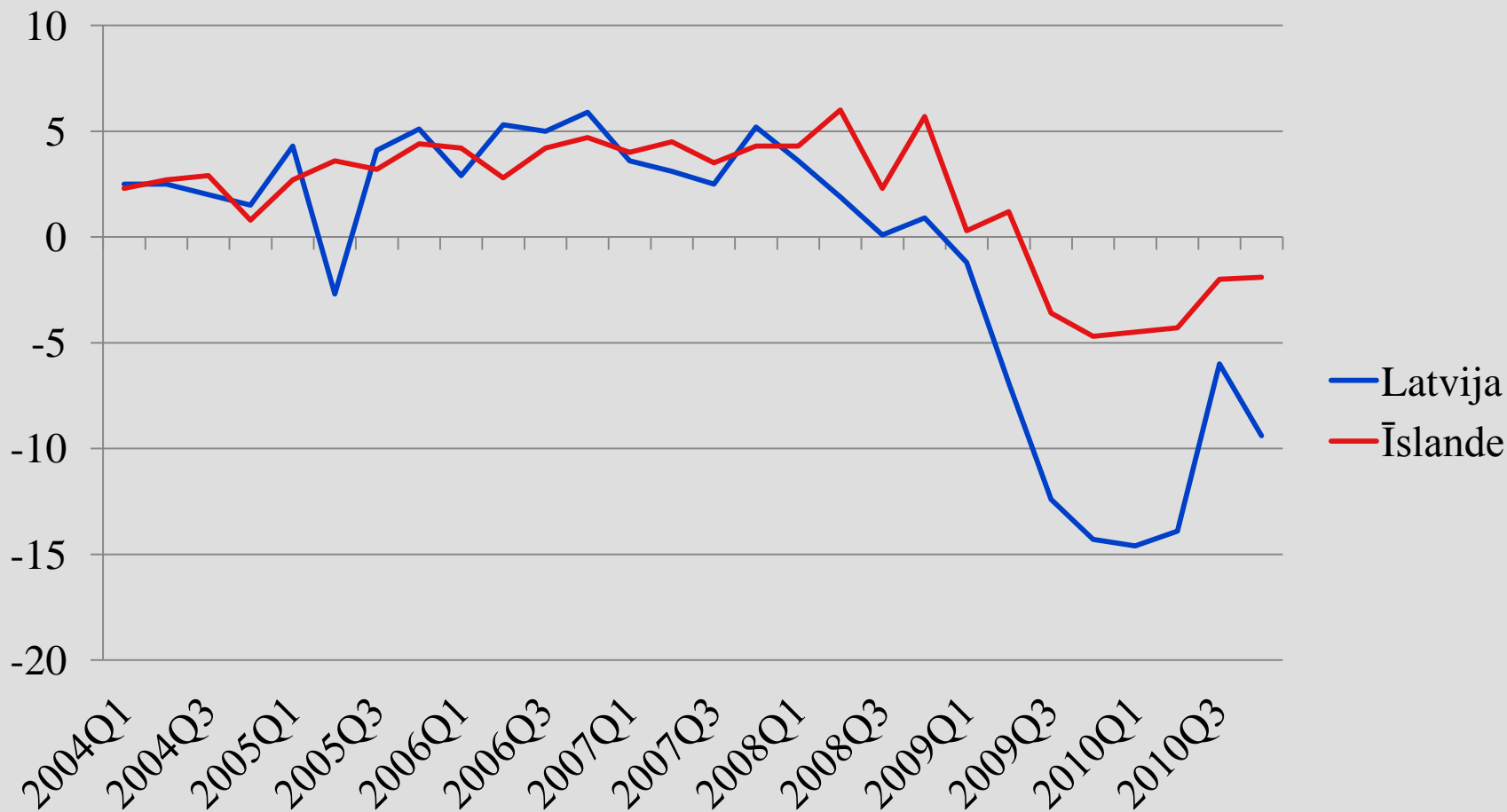


Kas tad radīja atšķirības?

- Valdības patēriņš
- Eksports

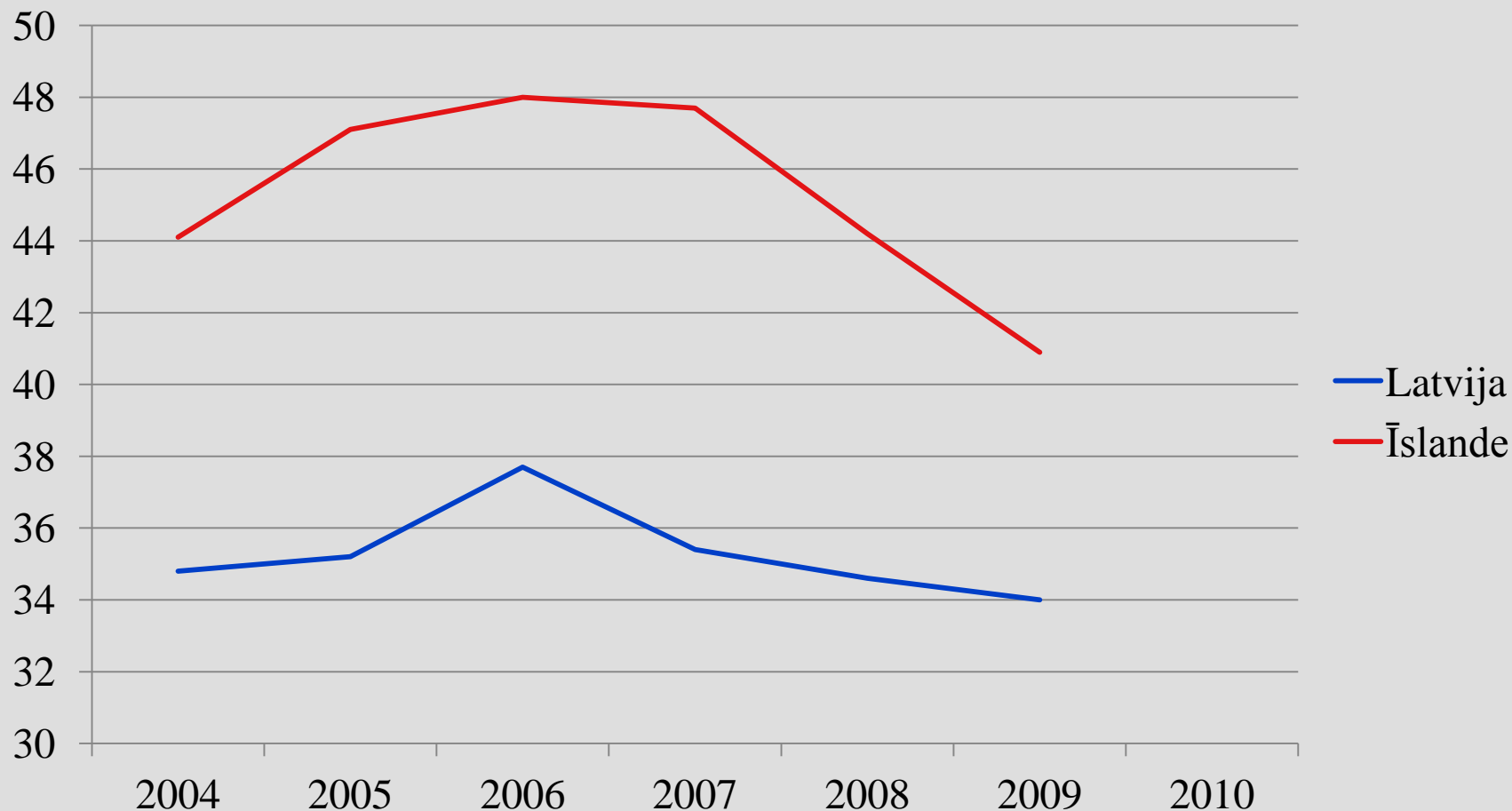
Īslandē valdība daudz mazākā mērā bija spiesta sašaurināt savu patēriņu, mazāk bija jākonsolidē

Valdības patēriņš, % g/g



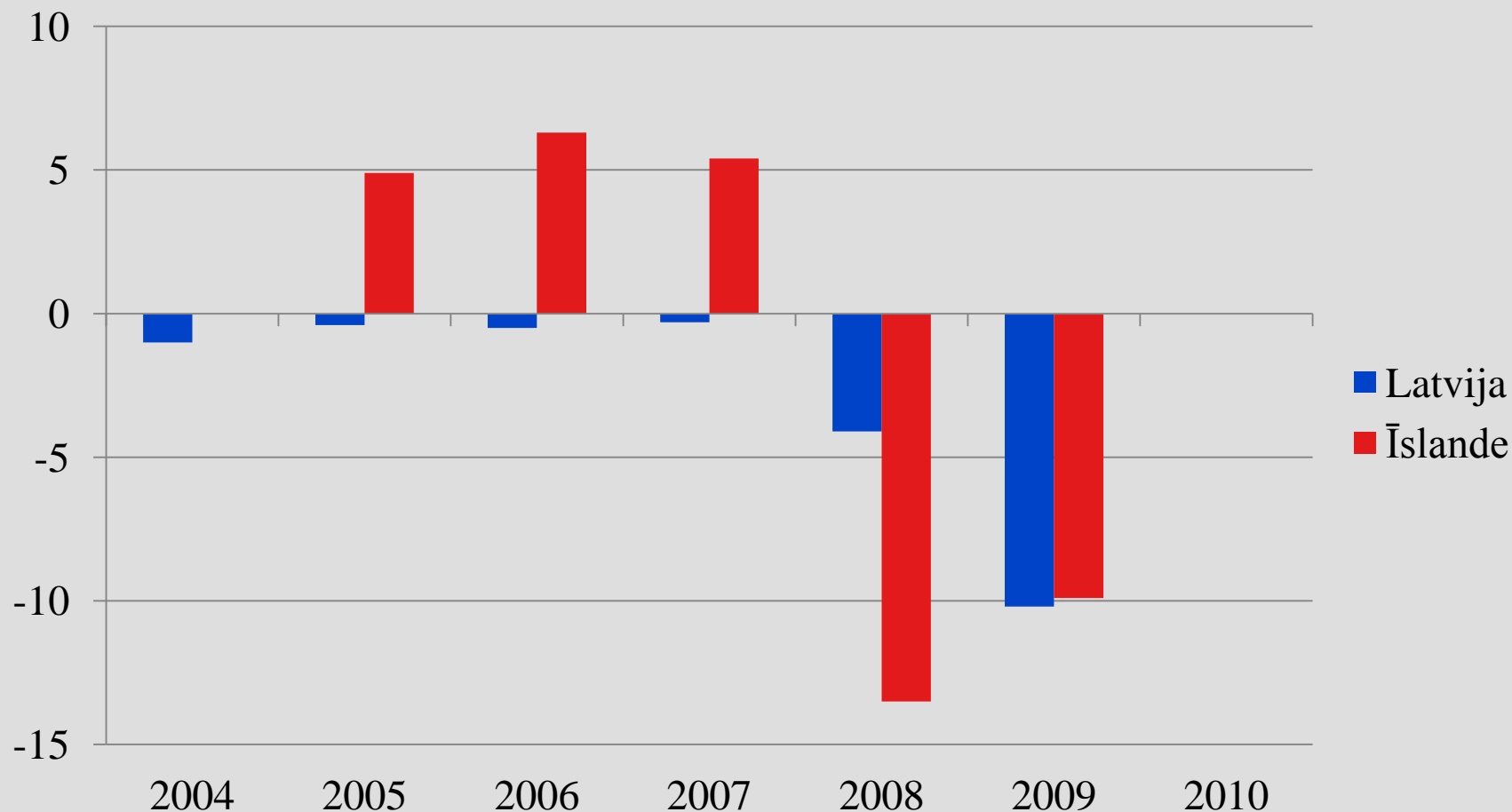
Budžeta ieņēmumu kritums Īslandē bija ļoti straujš, valūtas kursa kritums nepalīdzēja nosargāt budžeta ieņēmumus

Valsts konsolidētā kopbudžeta ieņēmumi, % no IKP



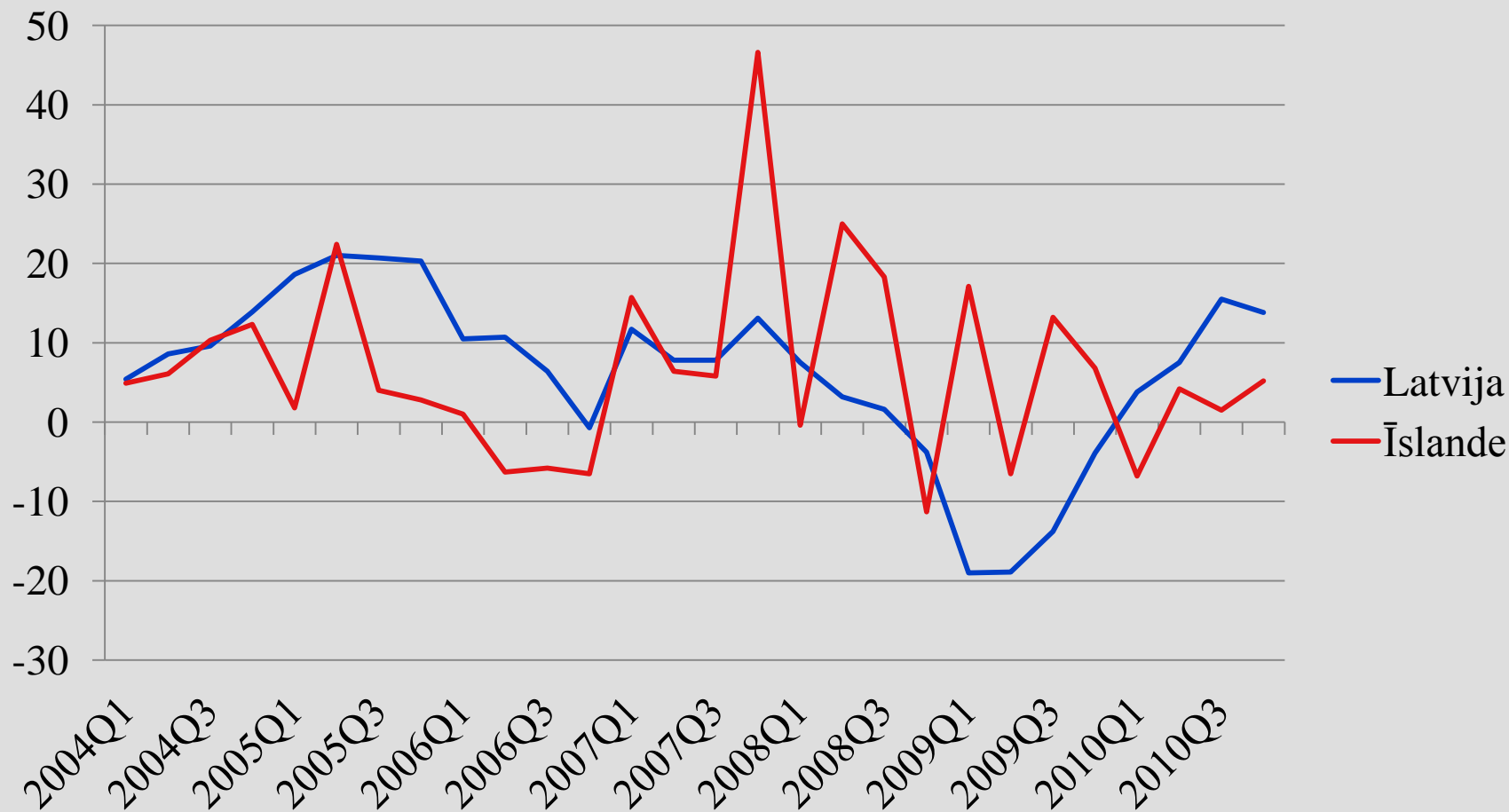
Straujās izaugsmes gados Īslande dzīvoja ar budžeta pārpalikumu, līdz ar to krīzē bija mazāk jākonsolidē

Vispārējās valdības budžeta bilance, % no IKP



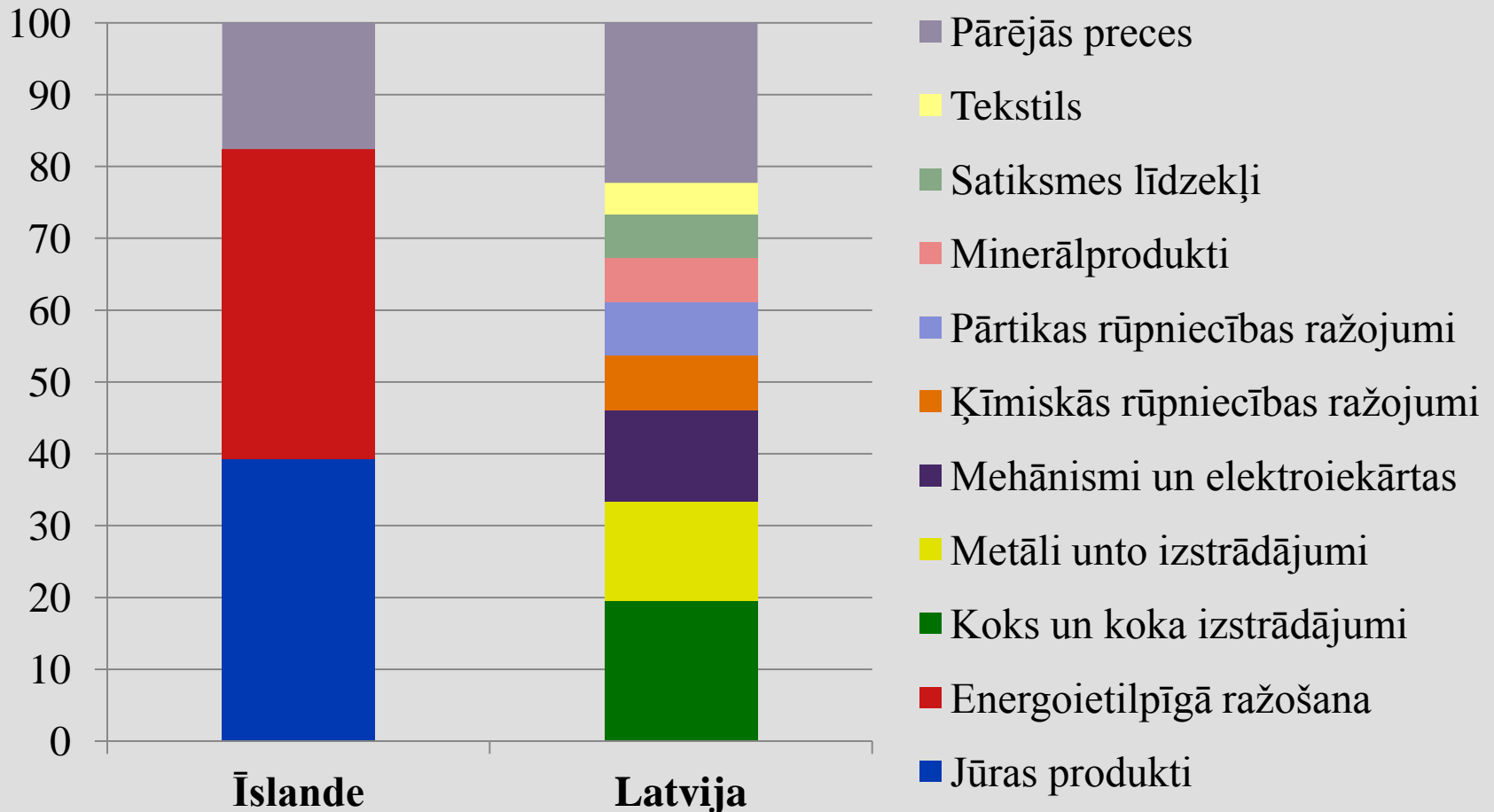
Īslandē krīzes laikā saglabājās pozitīva eksporta izaugsme; valūtas kursa kritums palīdzēja Īslandes eksportam ...

Eksports, % g/g



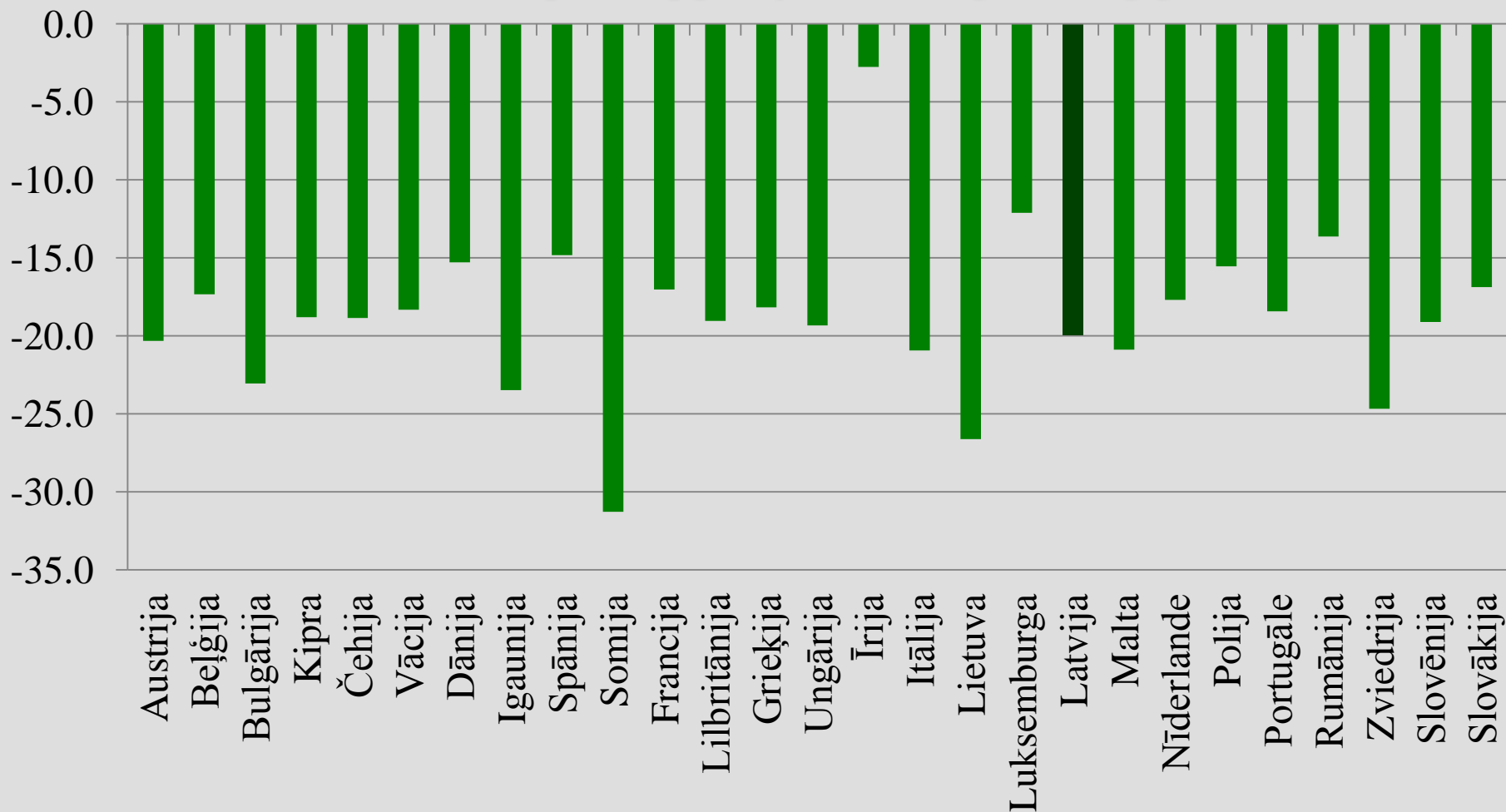
... jo Īslande eksportē dabas resursus, kam maza importa komponente; devalvācijas plusi Latvijas eksportam būtu daudz mazāki

Preču eksporta struktūra, %

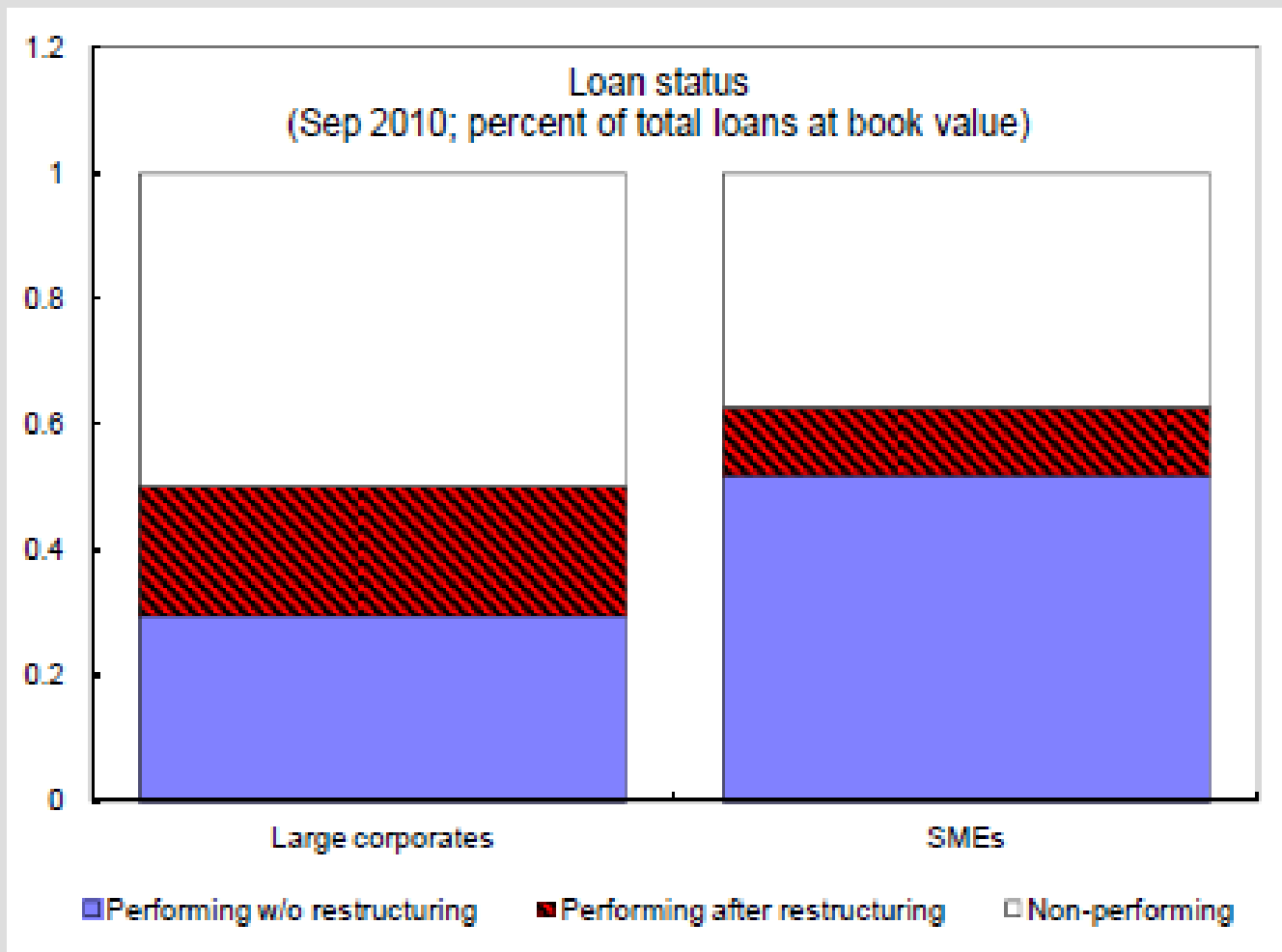


Gandrīz visās Eiropas valstīs eksports krīzes laikā samazinājās; arī tajās, kur valūtas vērtība nozīmīgi kritās

Preču eksporta apgrozījums 2009. gadā, % g/g

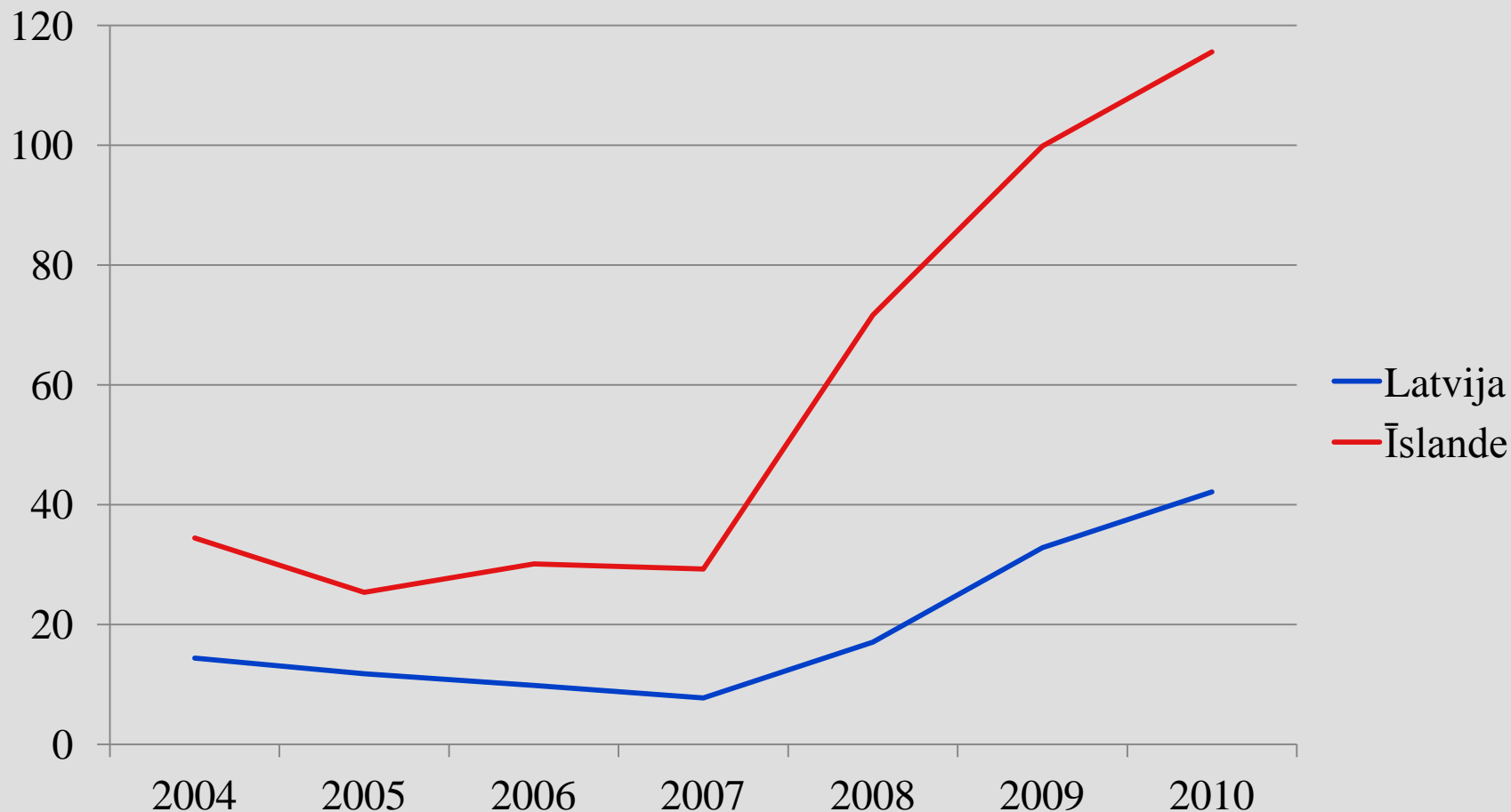


Valūtas vērtības kritums Īslandē dramatiski ietekmējis uzņēmumus: 40-50% uzņēmumu nespēj atmaksāt kredītus



Banku stabilizācijai Īslandē bija nepieciešami apjomīgi līdzekļi un tādēļ strauji pieauga valsts parāds

Valsts parāds, % no IKP



- Latvijā dziļāku ekonomikas un nodarbinātības kritumu noteica:
 - fiskālā ekspansija buma laikā – krīzes laikā vairāk jākonsolidē
 - darba tirgus strukturālās īpašības, algu-produktivitātes plaisas izveidošanās, vairāk pārkarsusi ekonomika straujās izaugsmes gadu laikā
- Īslandē valūtas vērtības kritums palīdzēja eksportam, kas nostrādāja kā buferis krīzes laikā, bet pamatā tādēļ, ka Īslandes eksportā 4/5 veido dabas resursi; Latvijā pozitīvais efekts eksportam būtu daudzkārt mazāks, tāpat kā citās Eiropas valstīs

- Latvija straujāk iziet no krīzes – ar daudz mazāku valsts parāda pieaugumu nekā Īslandē
- Īslande iziet lēnāk no krīzes ar iespaidīgu valsts parādu, kas būs jāatmaksā nākamajām paaudzēm, un nesamērīgi augstu slikto kredītu īpatsvaru banku bilancēs
- Īslandes pieredze liecina, ka valūtas devalvācija nepalīdz uzturēt augstāku iekšējo pieprasījumu, kā arī nenovērš darbaspēka aizplūdi. Valūtas kursa kritums palīdzējis Īslandes ekonomikai tikai tās īpatnējās eksporta struktūras dēļ

Ko varam mācīties no Īslandes?

- Pārdomāta budžeta politika straujas izaugsmes gados palīdz daudz sekmīgāk pārdzīvot krīzi
- Ekonomikas pārkaršanas laikā imigrācija var būtiski uzlabot darba tirgus situāciju
- Tādējādi ekonomika un nodarbinātība krīzes laikā nekritīs tik strauji