

Eiropa zonas banku veiktās kredītēšanas 2017. gada marta apsekojums: galvenie rezultāti Latvijā

Latvijas Banka 2017. gada martā sadarbībā ar Eiropas Centrālo banku (ECB) veica eiropa zonas banku veiktās kredītēšanas apsekojumu par kredītēšanas attīstības tendencēm 2017. gada 1. ceturksnī un prognozēm 2017. gada 2. ceturksnim. Apsekojumā piedalījās četras Latvijas kredītiestādes, un atbildes tiek ietvertas eiropa zonas banku veiktās kredītēšanas apsekojuma rezultātos.

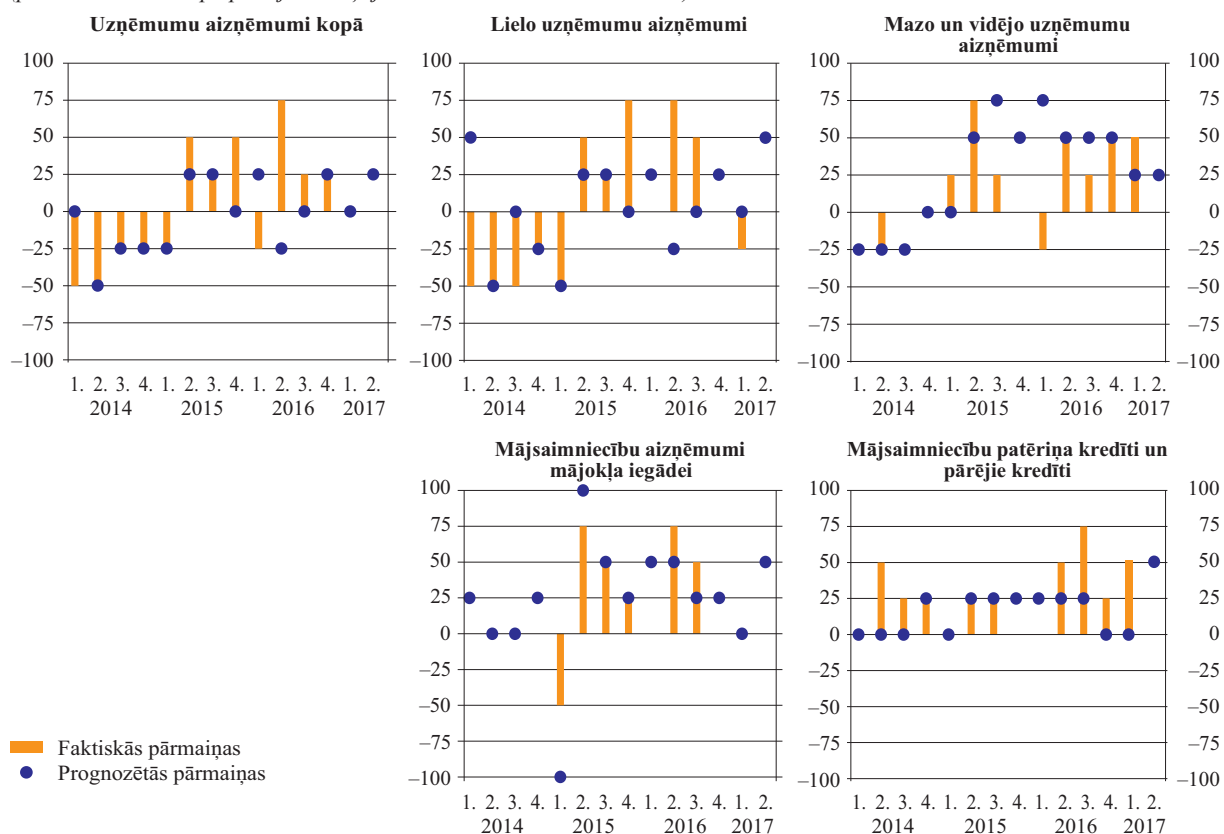
Kredītu pieprasījums

Mājsaimniecību sektorā 2017. gada 1. ceturksnī turpinājās patēriņa un pārējo kredītu pieprasījuma pieaugums. Divas kredītiestādes norādīja, ka palielinājās mājsaimniecību pieprasījums pēc patēriņa un pārējiem kredītiem, mājsaimniecībām veicot ilgtermiņa patēriņa preču (automobiļu, mēbeļu u.c.) iegādi. Divas kredītiestādes 2017. gada 2. ceturksnī paredz nelielu mājsaimniecību pieprasījuma pēc kredītiem mājokļa iegādei un patēriņa kredītiem un pārējiem kredītiem pieaugumu (sk. 1. att.).

1. attēls

KREDĪTU PIEPRASĪJUMA PĀRMAIŅAS

(par lielāku kredītu pieprasījumu ziņojušo kredītiestāžu neto skaits; %)



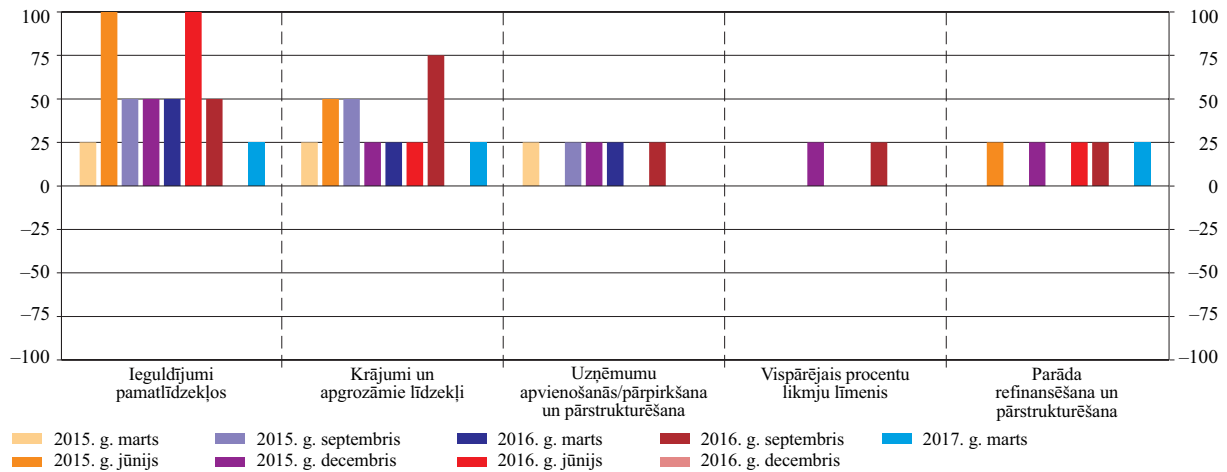
Kopumā Latvijas kredītu tirgū uzņēmumu pieprasījums pēc kredītiem 2017. gada 1. ceturksnī nemainījās. Divas kredītiestādes norādīja, ka 2017. gada 1. ceturksnī pieauga mazo un vidējo uzņēmumu pieprasījums pēc kredītiem, bet viena kredītiestāde ziņoja par lielo uzņēmumu pieprasījuma pēc kredītiem samazināšanos. Mainījās uzņēmumu kredīta termiņu izvēle. Viena kredītiestāde norādīja, ka 2017. gada 1. ceturksnī palielinājies uzņēmumu pieprasījums pēc īstermiņa kredītiem, turpretī sarucis to pieprasījums pēc ilgtermiņa kredītiem. Latvijas kredītiestādes prognozē, ka 2017. gada 4. ceturksnī uzņēmumu, īpaši lielo uzņēmumu, pieprasījums pēc kredītiem pieaugs.

Katra uzņēmumiem izsniegtā kredītu veida pieprasījumu veicināja atšķirīgi faktori. Mazo un vidējo uzņēmumu pieprasījumu pēc kredītiem noteica uzņēmumu nepieciešamība veikt ieguldījumus pamatlīdzekļos. Savukārt pieprasījumu pēc īstermiņa kredītiem kāpināja nepieciešamība papildināt krājumus un apgrozāmos līdzekļus, kā arī parāda refinansēšana, pārstrukturēšana un vienošanās par jauniem nosacījumiem (sk. 2. att.).

2. attēls

UZŅĒMUMU PIEPRASĪJUMU PĒC KREDĪTIEM SKAIDROJOŠI FAKTORI

(par faktora pozitīvo ietekmi ziņojušo kredītiestāžu neto skaits; %)



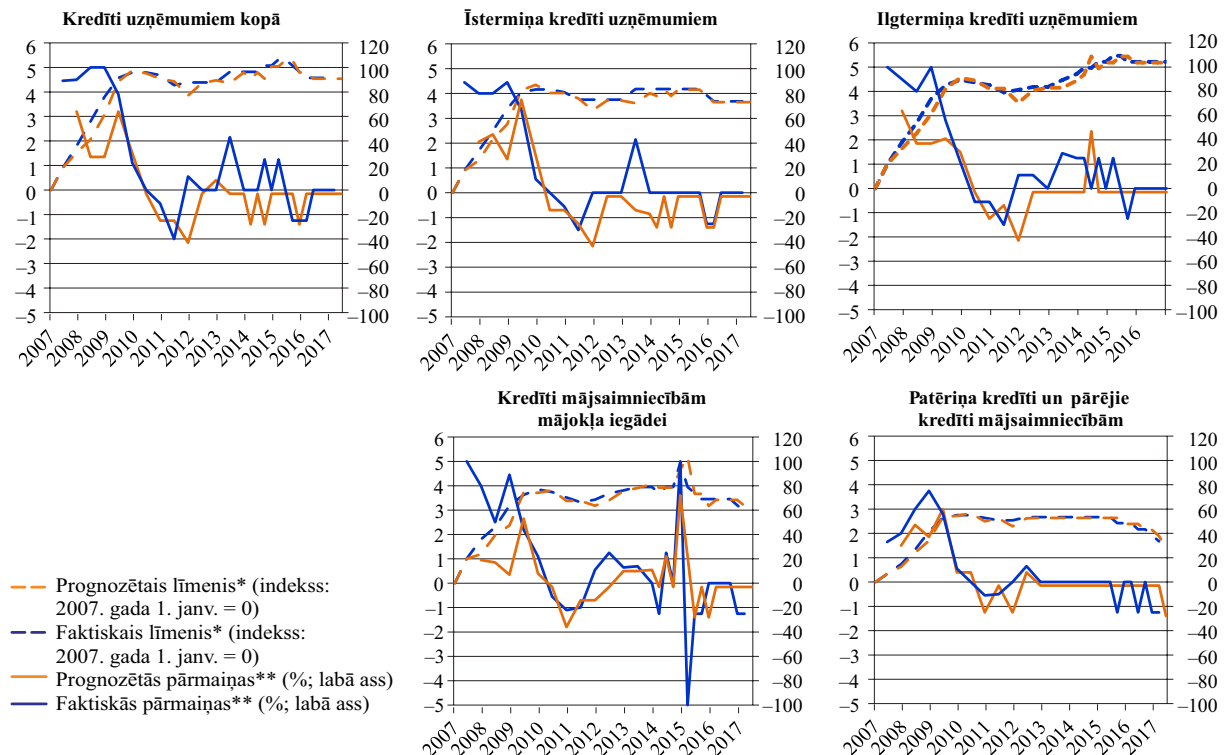
Kredītu noteikumi un nosacījumi

Kredītu standarti mājāsaimniecību kredīšanas segmentā lēnām kļūst mazāk stingri. Viena kredītiestāde 2017. gada 1. ceturksnī nedaudz mazināja kredītu standartu stingrību kredītiem mājāsaimniecībām mājokļa iegādei, kā arī patērīna kredītiem un pārējiem kredītiem mājāsaimniecībām. Viena kredītiestāde plāno arī 2017. gada 2. ceturksnī nedaudz mazināt kredītu standartu stingrību patērīna kredītiem un pārējiem kredītiem mājāsaimniecībām (sk. 3. att.). Kredītu standartu stingrības mazināšana patērīna kredītiem un pārējiem kredītiem mājāsaimniecībām tika skaidrota ar spēcīgāku konkurenci un pieļaujama riska līmeņa paaugstināšanos (sk. 4. att.). Minēto faktoru ietekmē viena kredītiestāde 2017. gada 1. ceturksnī noteica nedaudz mazāk stingrus kredītu nosacījumus un noteikumus patērīna kredītiem un pārējiem kredītiem mājāsaimniecībām. Savukārt konkurences ietekmē viena kredītiestāde 2017. gada 1. ceturksnī nedaudz samazināja pievienoto procentu likmes daļu kredītiem mājāsaimniecībām mājokļa iegādei.

3. attēls

KREDĪTU STANDARTU PĀRMAIŅAS

(par stingrāku kredītu standartu piemērošanu ziņojušo kredītiestāžu neto skaits; %)



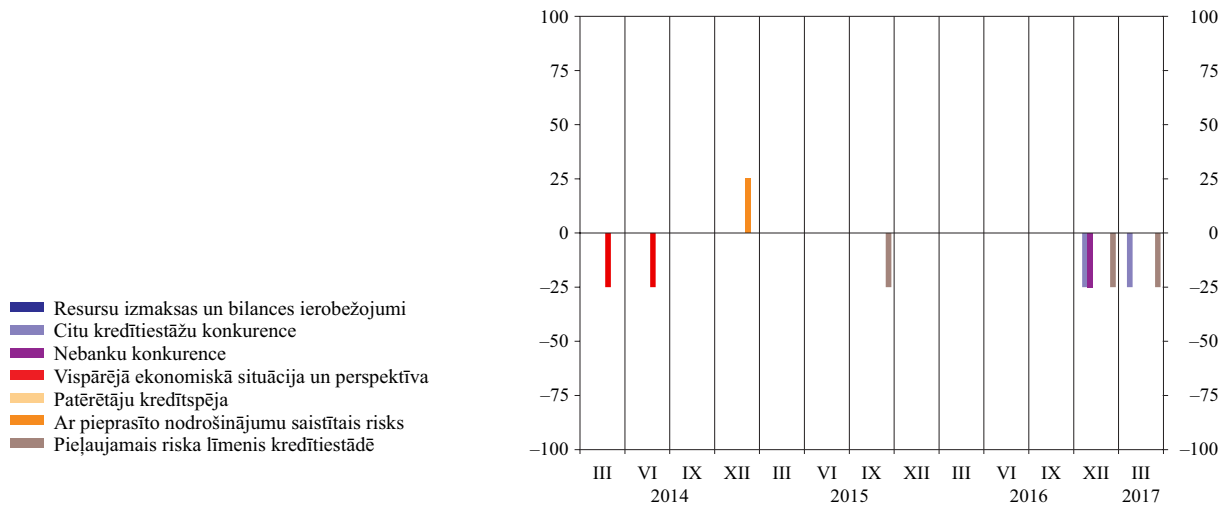
* Par stingrāku kredītu standartu piemērošanu ziņojušo kredītiestāžu neto skaita kumulatīvās pārmaiņas.

** Par stingrāku kredītu standartu piemērošanu ziņojušo kredītiestāžu neto skaits.

4. attēls

FAKTORU IETEKME UZ STINGRĀKU KREDĪTU STANDARTU PIEMĒROŠANU PATĒRIŅĀ KREDĪTIEM

(par stingrāku kredītu standartu piemērošanu ziņojušo kredītiestāžu neto skaits; %)



Lai gan Latvijas kredītiestādes 2017. gada 1. ceturksnī nemainīja kredītu standartus kredītiem uzņēmumiem, viena kredītiestāde ziņoja par pilnībā noraidīto uzņēmumu kredītu pieteikumu īpatsvara samazināšanos. Viena kredītiestāde plāno 2017. gada 2. ceturksnī nedaudz mazināt kredītu standartu stingrību kredītiem mazajiem un vidējiem uzņēmumiem. Lielākajā daļā Latvijas kredītiestāžu 2017. gada 1. ceturksnī netika mainīti vai kļuva nedaudz stingrāki noteikumi un nosacījumi kredītiem uzņēmumiem. Viena kredītiestāde 2017. gada 1. ceturksnī nedaudz palielināja virs atbilstošās tirgus atsaucēs procentu likmes pievienoto procentu likmes daļu riskantiem kredītiem uzņēmumiem. Savukārt cita kredītiestāde noteica stingrākus nosacījumus un noteikumus kredītiem uzņēmumiem saistībā ar noziedzīgi iegūtu līdzekļu legalizācijas un terorisma finansēšanas novēršanas pasākumiem.

Papildjautājumi

Eiro zonas banku veiktās kreditēšanas apsekojuma ietvaros kredītiestādēm tika uzdoti jautājumi par kredītu standartu līmeni salīdzinājumā ar kredītu standartiem periodā no 2003. gada 1. ceturkšņa līdz šim brīdim un periodā no 2010. gada 2. ceturkšņa līdz šim brīdim, ECB paplašinātās aktīvu iegādes programmu (tālāk tekstā – PAIP) un negatīvas noguldījumu iespējas procentu likmes ietekmi.

Visās apsekotajās kredītiestādēs 2017. gada 1. ceturksnī kredītu standarti bija stingrāki vai nedaudz stingrāki par diapazona viduspunktu periodā kopš 2003. gada 1. ceturkšņa, bet mazāk stingri vai nedaudz mazāk stingri salīdzinājumā ar diapazona viduspunktu periodā kopš 2010. gada 2. ceturkšņa. ECB PAIP kredītiestāžu vērtējumā nav būtiski ietekmējusi to finanšu rādītājus un kreditēšanu. Turpretī negatīvas noguldījumu iespējas procentu likmes ietekmē 2016. gada 2. pusgadā divām kredītiestādēm samazinājās tīrie ienākumi un procentu likmes kredītiem uzņēmumiem un mājāsaimniecībām mājokļa iegādei. Vienā kredītiestādē samazinājās arī procentu likme patēriņa kredītiem un pārējiem kredītiem mājāsaimniecībām, turpretī otra kredītiestāde to nemainīja, paaugstinot pievienoto procentu likmes daļu. Negatīvas noguldījumu iespējas procentu likmes radītā kredītu procentu likmju samazināšanās vienā kredītiestādē 2016. gada 2. pusgadā veicināja mājāsaimniecībām mājokļa iegādei no jauna izsniegto kredītu apjoma kāpumu.