

LATVIJAS MAKSĀJUMU BILANCE (PAMATRĀDĪTĀJI)

5 • 2003
MĒNEŠA BIĻETENS

Maijā salīdzinājumā ar iepriekšējā gada atbilstošo periodu maksājumu bilances tekošā konta negatīvais saldo pieauga (līdz 57.2 milj. latu). Lai gan maijā salīdzinājumā ar iepriekšējā gada atbilstošo periodu preču importa un eksporta kāpums bija lēnāks, 2003. gada pirmajos piecos mēnešos tas joprojām bija straujš (pieaugums salīdzinājumā ar iepriekšējā gada atbilstošo periodu – attiecīgi 14.3% un 17.8%). Preču eksporta kāpuma tempa palēnināšanos maijā (līdz 3.1%) noteica samērā augstais eksporta līmenis iepriekšējā gada atbilstošajā periodā, bet preču importa pieauguma temps samazinājās (līdz 10.2%) galvenokārt sakarā ar minerālo produktu un metālu importa sarukumu. Preču un ienākumu negatīvais saldo maijā salīdzinājumā ar iepriekšējā gada atbilstošo periodu palielinājās. Turpināja augt kārtējo pārvedumu pozitīvais saldo, bet pakalpojumu pozitīvais saldo saruka.

Pakalpojumu pozitīvais saldo (27.6 milj. latu) maijā salīdzinājumā ar iepriekšējā gada atbilstošo periodu samazinājās par 7.5 milj. latu, jo palielinājās gan saņemto braucienu pakalpojumu, gan saņemto citu pakalpojumu apjoms. Pārvadājumu pakalpojumu pozitīvais saldo būtiski nemainījās (kāpums – 0.7 milj. latu). Lai gan Krievijas jēlnafts eksports pa maģistrālo cauruļvadu uz Ventspils ostu joprojām nebija atjaunots, Latvijas ostās saņemto un no tām nosūtīto kravu apjoms pieauga, palielinoties pārkrauto naftas produktu un dažādu sauskraavu apjomam. Pārvadājumu pakalpojumu pozitīvā saldo kāpumu veicināja arī lielāks nerezidentiem sniegto jūras transporta kravu pārvadājumu pakalpojumu apjoms.

Ienākumu negatīvais saldo salīdzinājumā ar iepriekšējā gada atbilstošo periodu palielinājās par 7.4 milj. latu. Pieaugumu galvenokārt noteica nerezidentu gūto tiešo investīciju ienākumu kāpums (9.5 milj. latu).

Kārtējo pārvedumu pozitīvais saldo, galvenokārt pieaugot privātpersonu saņemto pārvedumu apjomam, salīdzinājumā ar iepriekšējā gada atbilstošo periodu palielinājās par 7.2 milj. latu.

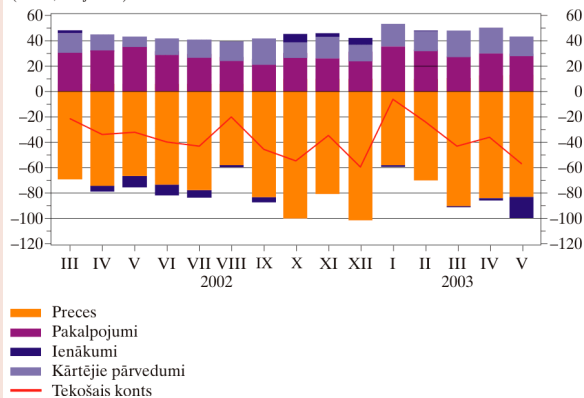
Kapitāla un finanšu konta pozitīvais saldo maijā bija 53.6 milj. latu.

Tiešo investīciju pozitīvais saldo sasniedza 27.1 milj. latu un sedza 47.4% no tekošā konta deficīta. Latvijā ārvalstu tiešo investīciju veidā (galvenokārt uzņēmumu pašu kapitālā un reinvestētās peļņas veidā) tika ieguldīti 26.7 milj. latu.

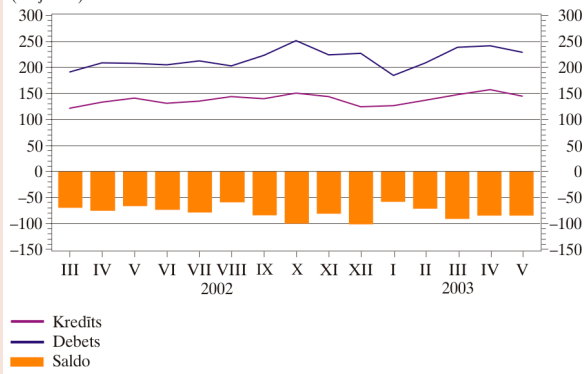
Portfeļieguldījumu saldo (16.2 milj. latu) maijā bija pozitīvs, jo bankas samazināja ieguldījumus nerezidentu emitētajās obligācijās un parādzīmēs. Pieauga portfeļieguldījumu pasīvi (par 2.9 milj. latu), un šo kāpumu galvenokārt noteica līdzdalības vērtspapīru (ieguldījumu apliecību) un Latvijas valdības latos denominēto vērtspapīru nonākšana nerezidentu īpašumā.

Arī citu ieguldījumu saldo (43.5 milj. latu) bija pozitīvs, jo galvenokārt pieauga rezidentu ārējās saistības. Citu ieguldījumu aktīvu sarukumu par 4.0 milj. latu noteica tas, ka bankas saņēma atpakaļ agrāk izsniegtos aizdevumus un mazākā apjomā palielināja pieprasījuma noguldījumus ārvalstu kredītiestādēs, bet vienlaikus pieauga citu sektoru aktīvi. Citu ieguldījumu

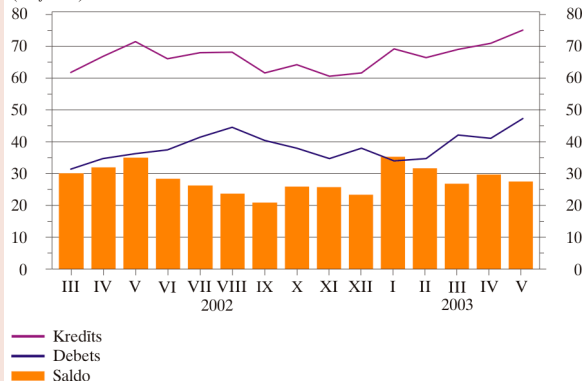
TEKOŠAIS KONTS
(saldo; milj. latu)



PRECES
(milj. latu)



PAKALPOJUMI
(milj. latu)



MĒNEŠA MAKSĀJUMU BILANCE (PAMATRĀDĪTĀJI)

(saldo; milj. latu)

	Tekošais konts					Kapitāla konts	Finanšu konts						Novirze
	Preces ¹	Pakalpojumi	Ienākumi	Kārtējie pārvedumi	Tiešās investīcijas		Portfeļieguldījumi	Atvasinātie finanšu instrumenti	Citi ieguldījumi	Rezerves aktīvi			
2002													
III	-21.8	-69.7	30.2	1.7	16.0	1.5	27.2	29.6	-23.9	1.1	25.4	-5.1	-6.9
IV	-34.3	-74.8	32.0	-4.4	12.9	0.9	30.8	17.9	-54.7	-0.7	56.4	11.9	2.6
V	-32.6	-66.9	35.1	-8.9	8.1	1.0	64.3	26.4	-32.8	6.8	54.4	9.5	-32.6
VI	-40.3	-73.7	28.4	-8.4	13.4	0.6	-3.2	37.0	23.1	-1.1	-73.2	11.0	42.9
VII	-43.3	-78.0	26.4	-6.0	14.3	1.0	55.9	20.4	-5.5	-3.0	32.6	11.4	-13.6
VIII	-20.4	-58.5	23.7	-1.5	15.8	0.4	13.4	20.3	-23.0	2.4	56.3	-42.7	6.7
IX	-45.9	-83.4	21.0	-4.1	20.5	0.9	57.3	20.2	8.6	2.6	36.8	-10.9	-12.3
X	-55.2	-100.4	26.0	6.7	12.5	0.9	61.4	9.1	-31.5	-2.8	41.7	44.9	-7.2
XI	-35.1	-80.9	25.8	3.0	16.9	1.0	41.9	10.4	22.6	-0.7	-8.4	17.9	-7.8
XII	-59.9	-101.7	23.5	5.3	12.9	0.6	64.8	10.2	-19.4	4.8	129.7	-60.5	-5.5
2003													
I ²	-6.4	-58.6	35.2	-0.7	17.7	0.2	23.2	21.1	-32.5	2.2	-14.8	47.3	-17.1
II ²	-24.2	-71.6	31.6	0.1	15.6	0.6	31.2	19.1	-35.2	-1.7	77.6	-28.7	-7.6
III ²	-43.4	-90.7	26.8	-0.2	20.7	0.4	5.0	28.3	28.8	-5.6	-117.2	70.7	38.0
IV	-36.3	-84.6	29.8	-1.5	20.0	0.4	42.6	26.4	-11.5	6.7	67.0	-46.1	-6.6
V	-57.2	-83.7	27.6	-16.3	15.3	0.8	52.8	27.1	16.2	4.5	43.5	-38.6	3.6

TEKOŠAIS KONTS UN KAPITĀLA KONTS

(milj. latu)

	Tekošais konts										Kapitāla konts	
	Preces ¹		Pakalpojumi		Ienākumi		Kārtējie pārvedumi		Kredīts	Debets		
	Kredīts	Debets	Kredīts	Debets	Kredīts	Debets	Kredīts	Debets				
2002												
III	224.0	245.8	121.4	191.1	61.7	31.5	14.7	13.0	26.2	10.2	1.9	0.4
IV	239.1	273.4	132.9	207.7	66.8	34.7	14.1	18.6	25.3	12.4	1.2	0.3
V	246.5	279.1	140.3	207.2	71.4	36.3	14.0	22.9	20.7	12.7	1.2	0.2
VI	235.9	276.3	130.5	204.3	66.0	37.6	14.3	22.7	25.1	11.7	1.0	0.4
VII	243.2	286.6	134.5	212.5	67.9	41.5	14.0	20.0	26.9	12.6	1.9	0.9
VIII	260.0	280.4	143.8	202.4	68.2	44.5	14.7	16.2	33.2	17.4	0.8	0.5
IX	250.2	296.1	139.8	223.1	61.6	40.5	13.8	17.9	35.0	14.5	1.2	0.3
X	264.1	319.3	150.6	251.0	64.1	38.1	15.4	8.7	34.0	21.5	1.2	0.2
XI	252.2	287.4	143.1	224.0	60.5	34.7	15.3	12.4	33.2	16.3	1.2	0.1
XII	238.1	298.0	124.5	226.2	61.6	38.1	19.4	14.0	32.6	19.7	1.2	0.6
2003												
I ²	242.3	248.7	125.7	184.3	69.2	34.0	15.6	16.3	31.8	14.1	0.3	0.1
II ²	248.5	272.7	136.2	207.7	66.4	34.7	15.8	15.7	30.1	14.5	0.9	0.3
III ²	268.1	311.5	147.2	237.9	68.9	42.1	17.6	17.8	34.5	13.8	0.7	0.3
IV	281.1	317.4	156.7	241.4	70.9	41.2	16.8	18.3	36.6	16.6	0.8	0.3
V	271.7	328.8	144.6	228.3	75.0	47.4	16.3	32.6	35.8	20.5	1.0	0.2

pasīvi palielinājās par 39.5 milj. latu, bankām piesaistot nerezidentu aizņēmumus (termiņnoguldījumus) un pieprasījuma noguldījumus (pieaugums attiecīgi 13.4 milj. latu un 28.7 milj. latu).

Latvijas Bankai veicot valūtas mijmaiņas darījumus un ārvalstu valūtas pirkšanas darījumus, rezerves aktīvi maijā pieauga par 38.6 milj. latu.

¹ Postenis "Preces" ietver vispārējās nozīmes preces un preces pārstrādei (šo divu posteņu pamatinformācijas avots ir Latvijas Republikas Centrālās statistikas pārvaldes publicētā ārējās tirdzniecības statistika), kā arī preču remontu, transporta organizāciju iegādātās preces un nemonetāro zeltu. Latvijas Republikas Centrālās statistikas pārvaldes apkopotie vispārējās nozīmes preču eksporta un preču importa dati ir koriģēti atbilstoši maksājumu bilances sagatavošanas metodoloģijai.

² Dati precizēti.

TEKOŠAIS KONTS. IENĀKUMI

(milj. latu)

	Ienākumi		Atlīdzība nodarbinātajiem		Ieguldījumu ienākumi		Tiešās investīcijas		Portfeļieguldījumi		Citi ieguldījumi	
	Kredīts	Debets	Kredīts	Debets	Kredīts	Debets	Kredīts	Debets	Kredīts	Debets	Kredīts	Debets
2002												
III	14.7	13.0	6.7	0.2	8.0	12.8	0.1	5.4	4.3	1.3	3.5	6.2
IV	14.1	18.6	6.8	0.2	7.3	18.3	0	11.1	4.0	1.2	3.3	6.1
V	14.0	22.9	7.0	0.2	7.0	22.6	0	16.3	3.9	1.2	3.0	5.2
VI	14.3	22.7	6.9	0.2	7.4	22.5	0	15.2	3.8	1.3	3.6	6.0
VII	14.0	20.0	6.9	0.2	7.0	19.8	0	14.6	4.3	1.2	2.7	4.0
VIII	14.7	16.2	7.1	0.2	7.6	16.0	0	10.1	4.4	1.2	3.2	4.7
IX	13.8	17.9	7.1	0.2	6.8	17.7	0	11.5	3.9	1.2	3.0	5.0
X	15.4	8.7	7.2	0.2	8.1	8.4	0	1.2	4.4	1.2	3.7	6.0
XI	15.3	12.4	7.3	0.2	8.1	12.1	0	5.2	5.0	1.4	3.1	5.5
XII	19.4	14.0	7.4	0.3	11.9	13.8	0	3.2	8.5	4.4	3.3	6.2
2003												
I ¹	15.6	16.3	7.3	0.2	8.3	16.1	0.1	9.4	5.4	2.2	2.8	4.5
II ¹	15.8	15.7	7.4	0.2	8.4	15.5	0.1	8.8	5.8	2.5	2.6	4.1
III ¹	17.6	17.8	7.7	0.2	9.8	17.6	0.2	10.0	6.7	2.8	2.9	4.8
IV	16.8	18.3	8.0	0.3	8.8	17.9	0.2	9.7	5.8	2.7	2.9	5.5
V	16.3	32.6	7.8	0.2	8.5	32.4	0.2	25.8	5.5	2.9	2.8	3.6

FINANŠU KONTS. TIEŠĀS INVESTĪCIJAS

(saldo; milj. latu)

	Tiešās investīcijas							
	Pašu kapitāls		Reinvestētā peļņa		Cits kapitāls			
	Ārvalstīs	Latvijā	Ārvalstīs	Latvijā	Ārvalstīs	Latvijā	Ārvalstīs	Latvijā
2002								
III	0.1	29.5	-0.1	27.4	0	4.1	0.2	-2.0
IV	-0.7	18.6	-1.1	6.6	0	6.9	0.3	5.1
V	-0.9	27.3	-1.2	12.9	0	7.9	0.3	6.4
VI	-1.2	38.2	-1.5	22.1	0	8.9	0.3	7.2
VII	-0.4	20.9	-0.8	7.7	0	8.5	0.3	4.6
VIII	0.5	19.8	0.1	7.4	0	8.5	0.4	3.9
IX	0.3	19.8	-0.1	6.1	0	9.6	0.4	4.1
X	-0.9	10.0	-0.2	8.5	0.1	-0.1	-0.7	1.7
XI	-0.5	10.9	0.3	9.2	0.1	0.8	-0.8	0.9
XII	-1.9	12.0	-1.0	10.3	0.1	1.4	-0.9	0.3
2003								
I ¹	-0.9	21.9	-0.4	7.4	0	7.6	-0.5	6.9
II ¹	-2.4	21.5	-1.9	7.7	0	6.8	-0.5	7.1
III ¹	-0.9	29.2	-0.5	9.1	0	8.1	-0.4	12.0
IV	-0.6	27.0	-0.2	11.1	-0.2	8.2	-0.2	7.6
V	0.5	26.7	0.5	13.1	-0.2	9.6	0.1	4.0

¹ Dati precizēti.

FINANŠU KONTS. PORTFEĻIEGULDĪJUMI UN ATVASINĀTIE FINANŠU INSTRUMENTI

(saldo; milj. latu)

	Portfeļieguldījumi										Atvasinātie finanšu instrumenti	
	Aktīvi	Pasīvi	Līdzdalības vērtspapīri		Parāda vērtspapīri						Aktīvi	Pasīvi
			Aktīvi	Pasīvi	Aktīvi			Pasīvi				
					Obligācijas un parādzīmes	Naudas tirgus instrumenti		Obligācijas un parādzīmes	Naudas tirgus instrumenti			
2002												
III	-34.2	10.3	-12.9	18.4	-21.3	-20.9	-0.3	-8.1	-7.9	-0.3	0.8	0.2
IV	-51.3	-3.3	-0.9	-0.5	-50.4	-53.0	2.5	-2.8	-2.8	0	-1.8	1.1
V	-25.4	-7.4	2.1	-4.7	-27.5	-31.0	3.5	-2.8	-2.8	0	0.7	6.1
VI	12.3	10.8	-0.3	13.3	12.6	8.1	4.4	-2.4	-2.4	0	-5.5	4.4
VII	6.3	-11.9	0.7	-13.1	5.6	-1.8	7.4	1.2	1.2	0	1.2	-4.1
VIII	-24.7	1.7	0.1	-1.7	-24.8	-24.9	0.1	3.4	3.4	0	4.4	-1.9
IX	3.9	4.7	0.2	1.0	3.7	0.8	2.9	3.6	3.6	0	1.2	1.4
X	-31.8	0.4	11.1	0.2	-43.0	-41.8	-1.1	0.2	0.2	0	-0.5	-2.3
XI	21.8	0.8	1.2	-0.2	20.7	20.4	0.3	0.9	0.9	0	0.1	-0.8
XII	-17.9	-1.5	-2.8	-0.1	-15.1	-16.4	1.3	-1.3	-1.3	0	-1.7	6.6
2003												
I ¹	-33.4	0.9	2.9	0	-36.3	-36.5	0.1	0.9	1.0	-0.1	0.2	2.0
II ¹	-34.3	-0.8	-1.1	0.3	-33.2	-20.4	-12.8	-1.1	-1.0	-0.1	0.7	-2.4
III ¹	25.9	2.8	-1.1	0.7	27.0	15.3	11.8	2.2	2.2	-0.1	-2.9	-2.7
IV	-15.9	4.4	0	4.5	-15.9	-15.6	-0.2	-0.2	-0.2	0	0.2	6.5
V	13.3	2.9	-0.7	1.9	14.1	16.8	-2.7	1.0	1.0	0	-1.9	6.4

FINANŠU KONTS. CITI IEGULDĪJUMI

(saldo; milj. latu)

	Citi ieguldījumi									
	Aktīvi	Pasīvi	Monētārās iestādes		Valdība		Bankas		Citi sektori	
			Aktīvi	Pasīvi	Aktīvi	Pasīvi	Aktīvi	Pasīvi	Aktīvi	Pasīvi
2002										
III	-53.0	78.4	-0.1	6.7	1.3	-1.9	-50.8	85.1	-3.4	-11.5
IV	50.3	6.1	0	-6.7	2.0	-1.0	41.6	7.3	6.7	6.4
V	32.7	21.7	0.1	0.1	0.1	0.2	27.7	24.9	4.8	-3.4
VI	-100.7	27.5	0	1.0	-0.9	-0.4	-104.0	17.8	4.2	9.1
VII	-20.4	53.0	0.2	-4.0	0.2	0	-16.3	52.6	-4.4	4.3
VIII	-16.3	72.7	0	-0.2	0.1	0.5	-23.5	69.6	7.1	2.7
IX	32.2	4.6	-0.1	0	0.6	-0.4	48.5	0.1	-16.8	5.0
X	-91.5	133.2	0	0.1	-0.2	0.3	-92.5	127.2	1.2	5.7
XI	-5.8	-2.6	-0.1	-0.2	-0.1	0	-18.4	-9.0	12.9	6.6
XII	-67.6	197.4	-0.1	-1.8	0.2	-0.1	-70.5	190.1	2.8	9.2
2003										
I ¹	-61.3	46.5	0.1	-1.3	-0.3	-7.2	-54.7	57.1	-6.4	-2.0
II ¹	159.8	-82.2	0	0.3	-0.5	-0.3	170.5	-79.0	-10.2	-3.1
III ¹	-125.9	8.7	0	-0.6	0	-2.8	-118.6	16.4	-7.4	-4.3
IV	-2.6	69.6	-0.1	2.1	-0.2	-1.7	2.3	63.9	-4.6	5.2
V	4.0	39.5	0	-1.9	0.1	-0.4	7.7	42.7	-3.8	-0.8

¹ Dati precizēti.

Dažkārt sakarā ar datu elektroniskās apstrādes tehnoloģijas specifiku skaitļu noapaļošanas dēļ iespējamas nelielas atšķirības starp uzrādīto kopējo apjomu un saskaitāmo kopsummu.

Latvijas maksājumu bilances pamatrādītāji visagrāk tiek publicēti Latvijas Bankas interneta lapā (www.bank.lv).