

LATVIJAS MAKSĀJUMU BILANCE (PAMATRĀDĪTĀJI)

7 • 2004
MĒNEŠA BIĻETENS

Jūlijā maksājumu bilances tekošā konta negatīvais saldo bija mazs (30.6 milj. latu). Salīdzinājumā ar iepriekšējā gada atbilstošo periodu preču negatīvais saldo būtiski nemainījās. Eksporta pieaugums bija ievērojami straujāks nekā importa kāpums (attiecīgi 16.9% un 9.6%). Nedaudz palielinājās pakalpojumu pozitīvais saldo, vairāk – kārtējo pārvedumu pozitīvais saldo, bet pieauga arī ieņēmumu negatīvais saldo.

Pakalpojumu pozitīvais saldo jūlijā salīdzinājumā ar iepriekšējā gada atbilstošo periodu pieauga par 3.2 milj. latu. Pārvaldījumu pakalpojumu pozitīvā un braucieni pakalpojumu negatīvā saldo pārmaiņas bija nenozīmīgas. Citu pakalpojumu pozitīvais saldo palielinājās par 3.0 milj. latu, un to galvenokārt noteica sniegto mārketinga pakalpojumu apjoma kāpums.

Pieaugot nerezidentu tiešo investīciju ieņēmumiem, jūlijā ieņēmumu negatīvais saldo palielinājās par 6.6 milj. latu salīdzinājumā ar iepriekšējā gada atbilstošo periodu. Savukārt kārtējo pārvedumu pozitīvais saldo turpināja augt, palielinoties par 14.9 milj. latu, jo valdība saņēma ES fondu līdzekļus.

Kapitāla un finanšu konta pozitīvais saldo bija 59.9 milj. latu. Kapitāla konta pozitīvais saldo ievērojami palielinājās (līdz 24.6 milj. latu), valdībai saņemot ES fondu līdzekļus.

Jūlijā ārvalstu tiešās investīcijas Latvijā (18.4 milj. latu) galvenokārt veidoja reinvestētā peļņa un investīcijas pašu kapitālā.

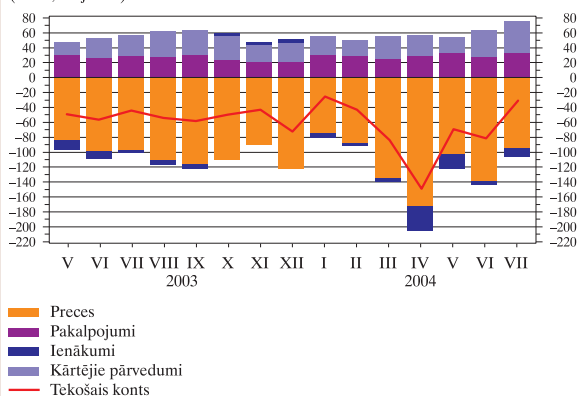
Portfeļieguldījumu saldo bija negatīvs (39.0 milj. latu), galvenokārt pieaugot banku aktīviem ārvalstīs. Bankas veica ieguldījumus nerezidentu emitētajās obligācijās un parādzīmēs.

Citu ieguldījumu saldo bija pozitīvs (103.3 milj. latu). Par 160.2 milj. latu palielinājās banku aizdevumu apjoms nerezidentiem (galvenokārt bankām). Saistības pret nerezidentiem sasniedza 239.9 milj. latu, un to noteica banku saņemto īstermiņa aizņēmumu (termiņnoguldījumu) apjoms (140.1 milj. latu).

Latvijas Bankai pērkot ārvalstu valūtu, rezerves aktīvi jūlijā palielinājās par 50.2 milj. latu.

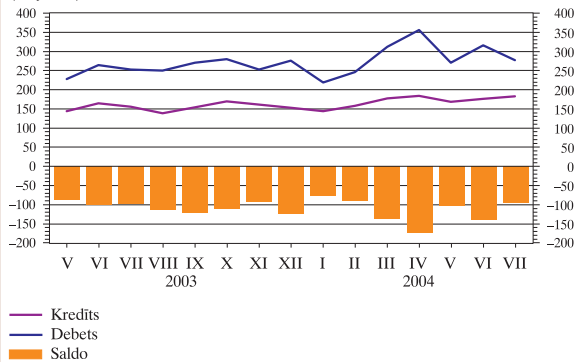
TEKOŠAIS KONTS

(saldo; milj. latu)



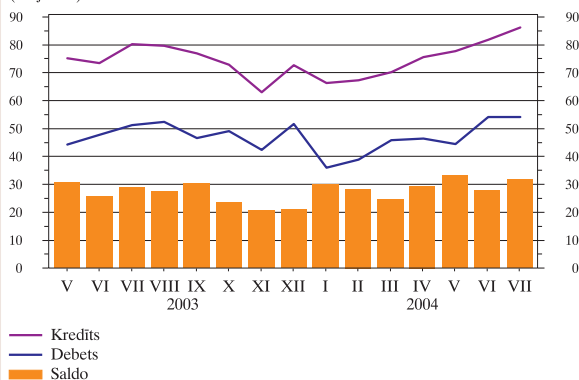
PRECES

(milj. latu)



PAKALPOJUMI

(milj. latu)



MĒNEŠA MAKSĀJUMU BILANCE (PAMATRĀDĪTĀJI)

(saldo; milj. latu)

	Tekošais konts					Kapitāla konts	Finanšu konts						Novirze
	Preces ¹	Pakalpojumi	Ienākumi	Kārtējie pārvedumi	Tiešās investīcijas ²		Portfeļieguldījumi	Atvasinātie finanšu instrumenti	Citi ieguldījumi	Rezerves aktīvi			
2003													
V	-49.4	-84.1	30.8	-12.6	16.5	1.6	60.1	24.2	17.0	4.6	52.9	-38.6	-12.3
VI	-56.5	-99.0	25.7	-10.6	27.3	2.8	15.2	19.5	-21.9	-6.9	13.1	11.4	38.6
VII	-44.2	-96.3	29.0	-4.6	27.6	1.4	69.1	8.0	-25.5	-0.3	90.4	-3.5	-26.2
VIII	-54.0	-110.4	27.3	-5.4	34.4	1.2	72.5	3.8	-31.3	-4.5	91.0	13.5	-19.7
IX	-58.4	-115.2	30.4	-7.1	33.4	2.4	-2.1	3.5	-41.1	6.0	106.9	-77.4	58.1
X	-50.0	-109.7	23.7	4.0	32.0	1.8	37.6	24.4	-51.7	-1.9	-5.1	71.9	10.6
XI	-43.3	-90.6	20.6	4.1	22.6	1.5	80.9	13.8	24.4	4.7	90.5	-52.4	-39.1
XII	-72.0	-122.4	21.1	3.9	25.4	4.1	47.2	9.1	51.7	0.1	-7.2	-6.5	20.8
2004													
I	-25.2	-74.4	30.2	-5.1	24.2	1.6	32.3	28.0	21.0	-6.0	-15.8	5.1	-8.8
II	-43.0	-87.5	28.5	-4.3	20.3	3.1	48.2	9.8	12.5	0.5	5.3	20.1	-8.3
III	-84.0	-134.9	24.4	-4.6	31.1	1.9	79.3	20.4	12.1	-2.2	55.1	-6.0	2.8
IV	-149.1	-171.2	29.4	-34.2	27.0	-0.6	80.5	66.0	251.0	-1.2	-27.3	-207.8	69.1
V	-69.4	-101.9	33.1	-20.9	20.2	9.3	70.9	9.6	-126.1	-4.2	48.7	142.8	-10.8
VI	-81.3	-139.5	27.7	-4.2	34.6	-0.1	91.0	23.2	7.0	1.5	69.5	-10.3	-9.5
VII	-30.6	-94.1	32.2	-11.2	42.5	24.6	35.3	18.6	-39.0	2.6	103.3	-50.2	-29.3

TEKOŠAIS KONTS UN KAPITĀLA KONTS

(milj. latu)

	Tekošais konts										Kapitāla konts	
	Preces ¹		Pakalpojumi		Ienākumi		Kārtējie pārvedumi		Kredīts	Debets		
	Kredīts	Debets	Kredīts	Debets	Kredīts	Debets	Kredīts	Debets				
2003												
V	273.6	323.0	144.4	228.5	75.4	44.6	16.3	29.0	37.5	21.0	1.8	0.2
VI	298.4	354.9	166.0	265.0	73.7	48.0	17.1	27.6	41.6	14.2	2.9	0.1
VII	299.8	344.0	156.6	252.9	80.5	51.5	17.5	22.1	45.3	17.6	1.4	0
VIII	291.0	345.0	140.0	250.3	79.9	52.6	18.6	24.0	52.6	18.2	1.6	0.4
IX	300.0	358.4	155.6	270.8	77.3	46.8	18.8	25.9	48.3	14.9	3.0	0.6
X	318.2	368.3	170.8	280.6	73.1	49.4	19.3	15.4	54.9	22.9	1.9	0.1
XI	284.4	327.7	162.3	252.9	63.2	42.6	17.3	13.1	41.6	19.1	1.7	0.2
XII	307.2	379.2	153.8	276.2	73.0	51.9	18.0	14.2	62.3	36.9	4.3	0.2
2004												
I	271.8	296.9	144.8	219.2	66.6	36.3	17.8	23.0	42.6	18.5	1.7	0.1
II	282.8	325.8	158.7	246.2	67.6	39.1	17.5	21.8	39.0	18.7	4.9	1.8
III	327.4	411.4	178.1	313.0	70.5	46.1	18.6	23.2	60.2	29.1	2.2	0.3
IV	332.5	481.5	185.1	356.2	75.9	46.6	19.5	53.7	52.0	25.0	1.6	2.2
V	305.6	375.0	169.1	271.0	77.9	44.8	19.0	39.9	39.6	19.4	9.4	0.1
VI	332.9	414.3	176.7	316.2	82.1	54.4	19.9	24.1	54.2	19.6	1.0	1.1
VII	354.2	384.8	183.1	277.2	86.5	54.4	21.0	32.3	63.5	21.0	24.9	0.3

¹ Postenis "Preces" ietver vispārējās nozīmes preces pārstrādei (šo divu posteņu pamatinformācijas avots ir Latvijas Republikas Centrālās statistikas pārvaldes publicētā ārējās tirdzniecības statistika), kā arī preču remontu, transporta organizāciju iegādātās preces un nemonētāro zeltu. Latvijas Republikas Centrālās statistikas pārvaldes apkopotie vispārējās nozīmes preču eksporta un preču importa dati ir koriģēti atbilstoši maksājumu bilances sagatavošanas metodoloģijai.

² Sākot ar 2004. gadu, Latvijā veikto tiešo investīciju pašu kapitāla dati tiek atspoguļoti pēc iespējas tuvāk tirgus cenām. Novērtējot biržā kotēto uzņēmumu vērtību, tiek izmantoti Rīgas Fondu biržas dati, bet biržā nekotēto uzņēmumu vērtību iegūst, izmantojot Eiropas Centrālās bankas rekomendēto pašu kapitāla metodi (pašu kapitāls bilances vērtībā).

TEKOŠAIS KONTS. IENĀKUMI

(milj. latu)

	Ienākumi											
			Atlīdzība nodarbinātajiem		Ieguldījumu ienākumi							
					Tiešās investīcijas		Portfeļieguldījumi		Citi ieguldījumi			
Kredīts	Debets	Kredīts	Debets	Kredīts	Debets	Kredīts	Debets	Kredīts	Debets	Kredīts	Debets	
2003												
V	16.3	29.0	7.9	0.2	8.4	28.7	0.1	21.1	5.5	2.8	2.8	4.8
VI	17.1	27.6	7.9	0.2	9.2	27.4	0.1	19.8	6.1	2.6	3.0	5.0
VII	17.5	22.1	8.1	0.2	9.4	21.9	0.4	15.0	6.1	2.6	2.9	4.3
VIII	18.6	24.0	8.1	0.2	10.5	23.7	0.4	14.4	7.2	5.2	2.8	4.2
IX	18.8	25.9	8.0	0.2	10.8	25.7	0.4	14.7	7.6	6.2	2.8	4.7
X	19.3	15.4	8.9	0.2	10.4	15.1	-0.1	5.9	7.6	3.5	2.9	5.7
XI	17.3	13.1	8.8	0.3	8.5	12.9	-0.1	4.4	5.7	3.0	2.8	5.5
XII	18.0	14.2	9.1	0.2	8.9	13.9	-0.1	5.1	5.8	2.6	3.1	6.2
2004												
I	17.8	23.0	9.0	0.3	8.8	22.7	0	16.1	5.9	2.5	2.9	4.1
II	17.5	21.8	8.9	0.3	8.5	21.5	0	15.3	5.5	2.3	3.0	3.9
III	18.6	23.2	9.2	0.3	9.4	22.9	0	16.4	5.6	2.4	3.7	4.1
IV	19.5	53.7	8.9	0.2	10.6	53.5	0.9	44.3	5.7	3.8	4.0	5.3
V	19.0	39.9	8.9	0.3	10.1	39.6	0.6	29.5	5.3	5.7	4.1	4.4
VI	19.9	24.1	9.0	0.3	10.9	23.8	0.8	16.0	6.0	3.1	4.1	4.7
VII	21.0	32.3	9.0	0.4	12.1	31.9	0.5	22.9	7.1	4.2	4.5	4.7

FINANŠU KONTS. TIEŠĀS INVESTĪCIJAS

(saldo; milj. latu)

	Tiešās investīcijas							
			Pašu kapitāls		Reinvestētā peļņa		Cits kapitāls	
			Ārvalstīs	Latvijā	Ārvalstīs	Latvijā ¹	Ārvalstīs	Latvijā
2003								
V	-0.9	25.2	-1.5	15.0	-0.1	9.6	0.6	0.6
VI	-0.5	20.0	-1.1	8.2	-0.1	10.5	0.6	1.4
VII	-2.7	10.8	-1.5	7.2	-0.4	11.0	-0.8	-7.5
VIII	-3.4	7.2	-2.2	4.3	-0.4	10.4	-0.8	-7.5
IX	-3.1	6.6	-1.9	3.9	-0.4	10.8	-0.9	-8.1
X	-0.5	24.9	-0.5	11.4	0.1	3.9	-0.2	9.6
XI	-1.4	15.2	-1.3	12.0	0.1	2.4	-0.2	0.8
XII	-1.2	10.2	-1.1	7.5	0.1	3.0	-0.2	-0.3
2004								
I	-2.2	30.2	-2.3	3.4	0	13.6	0.1	13.2
II	-10.8	20.6	-10.9	3.9	0	12.9	0.1	3.8
III	-2.9	23.3	-3.0	3.5	0	14.0	0.1	5.8
IV	-2.0	68.0	-1.5	51.9	-0.3	10.1	-0.3	6.0
V	1.6	8.1	-1.1	-10.5	-0.4	11.7	3.0	6.8
VI	-6.8	30.0	-5.8	4.9	-0.7	13.9	-0.3	11.1
VII	0.1	18.4	0.7	3.5	-0.5	13.2	-0.1	1.7

¹ Sākot ar 2004. gadu, Latvijā veikto tiešo investīciju pašu kapitāla dati tiek atspoguļoti pēc iespējas tuvāk tirgus cenām. Novērtējot biržā kotēto uzņēmumu vērtību, tiek izmantoti Rīgas Fondu biržas dati, bet biržā nekotēto uzņēmumu vērtību iegūst, izmantojot Eiropas Centrālās bankas rekomendēto pašu kapitāla metodi (pašu kapitāls bilances vērtībā).

FINANŠU KONTS. PORTFEĻIEGULDĪJUMI UN ATVASINĀTIE FINANŠU INSTRUMENTI

(saldo; milj. latu)

	Portfeļieguldījumi										Atvasinātie finanšu instrumenti	
	Aktīvi		Pasīvi		Līdzdalības vērtspapīri		Parāda vērtspapīri				Aktīvi	Pasīvi
					Aktīvi	Pasīvi	Aktīvi		Pasīvi			
						Obligācijas un parād-zīmes	Naudas tirgus instru-menti		Obligācijas un parād-zīmes	Naudas tirgus instru-menti		
2003												
V	13.7	3.3	-0.8	1.4	14.6	17.5	-3.0	1.9	1.9	0	-1.8	6.4
VI	-31.4	9.5	0.1	4.5	-31.6	-28.6	-3.0	5.0	5.1	0	-0.5	-6.3
VII	-26.5	1.0	-0.4	-0.2	-26.1	-29.1	3.0	1.1	1.1	0	1.7	-2.0
VIII	-31.2	-0.1	3.0	-0.9	-34.2	-34.6	0.4	0.8	0.8	0	-1.7	-2.8
IX	-42.9	1.8	-0.8	1.5	-42.1	-42.2	0.1	0.2	0.2	0	1.6	4.5
X	-55.0	3.3	-2.9	-0.1	-52.1	-53.0	1.0	3.4	3.4	0	-1.0	-0.9
XI	23.1	1.3	-0.6	0.2	23.7	23.4	0.4	1.2	1.2	0	4.3	0.4
XII	41.1	10.6	5.3	9.0	35.8	35.5	0.3	1.6	1.6	0	-3.4	3.5
2004												
I	17.6	3.5	-1.3	3.8	18.8	18.7	0.1	-0.3	-0.6	0	-0.4	-5.6
II	13.4	-0.9	-0.9	3.5	14.4	13.9	0.5	-4.4	-4.4	0	-1.5	2.0
III	5.2	6.8	1.1	7.2	4.2	4.3	-0.1	-0.4	-0.4	0	1.4	-3.6
IV	-8.0	258.9	-7.2	3.9	-0.7	1.7	-2.4	255.0	255.3	0	-8.3	7.0
V	-22.5	-103.6	4.7	8.3	-27.2	3.6	-30.8	-111.9	-111.7	0	1.8	-6.0
VI	5.0	2.0	-1.8	4.9	6.8	10.3	-3.5	-2.9	-2.9	0	5.4	-3.9
VII	-42.5	3.5	-2.3	1.9	-40.1	-42.4	2.3	1.5	1.5	0	-0.4	3.1

FINANŠU KONTS. CITI IEGULDĪJUMI

(saldo; milj. latu)

	Citi ieguldījumi											
	Aktīvi		Pasīvi		Monētārās iestādes		Valdība		Bankas		Citi sektori	
					Aktīvi	Pasīvi	Aktīvi	Pasīvi	Aktīvi	Pasīvi	Aktīvi	Pasīvi
2003												
V	4.5	48.5	0	-1.9	0.1	-0.4	7.7	42.7	-3.3	8.1		
VI	-98.2	111.3	0.1	-1.6	0	-0.2	-94.0	103.1	-4.4	10.0		
VII	-57.4	147.7	0	-1.4	0.3	-0.2	-59.8	142.4	2.1	7.0		
VIII	-30.1	121.1	-0.1	-0.1	0.1	3.3	-32.1	103.2	2.0	14.7		
IX	-26.9	133.8	0	0.2	-0.2	-2.7	-27.0	132.1	0.3	4.2		
X	26.9	-32.0	0	-0.1	0	-2.0	19.7	-34.3	7.1	4.4		
XI	-124.7	215.2	0.1	0.2	0.1	0.3	-128.1	210.3	3.2	4.4		
XII	-40.5	33.4	0.1	-1.7	0.7	-47.9	-43.6	80.9	2.3	2.0		
2004												
I	-93.1	77.3	0	-1.5	0	0.9	-86.7	78.9	-6.4	-1.0		
II	-0.6	6.0	0	-0.3	0.2	-0.5	6.9	7.7	-7.7	-1.0		
III	-122.3	177.3	0	0.1	0	-0.4	-115.5	177.7	-6.8	-0.1		
IV	-4.6	-22.8	-0.2	-0.1	0	-1.9	-9.4	-10.2	5.1	-10.6		
V	-95.8	144.5	-0.6	5.3	-0.1	-0.7	-107.1	113.2	12.0	26.7		
VI	23.2	46.3	0.1	-3.6	0.1	-0.3	18.1	15.2	5.0	34.9		
VII	-136.6	239.9	-0.2	6.9	0.1	1.8	-136.6	224.4	0	7.0		

Dažkārt sakarā ar datu elektroniskās apstrādes tehnoloģijas specifiku skaitļu noapaļošanas dēļ iespējamas nelielas atšķirības starp uzrādīto kopējo apjomu un saskaitāmo kopsummu.

Latvijas maksājumu bilances pamatrādītāji visagrāk tiek publicēti Latvijas Bankas interneta lapā (www.bank.lv).