

LATVIJAS MAKSĀJUMU BILANCE (PAMATRĀDĪTĀJI)

8 • 2003
MĒNEŠA BIĻETENS

Augustā maksājumu bilances tekošā konta negatīvais saldo (45.3 milj. latu) salīdzinājumā ar iepriekšējā gada atbilstošo periodu palielinājās par 24.9 milj. latu (kāpumu noteica preču negatīvā saldo pieaugums), bet salīdzinājumā ar iepriekšējo mēnesi tas saruka par 2.8 milj. latu. Preču imports salīdzinājumā ar iepriekšējā gada atbilstošo periodu palielinājās par 23.5%, bet preču eksports samazinājās tikai par 1.2%. Būtiski pieauga kārtējo pārvedumu pozitīvais saldo, bet pakalpojumu pozitīvais saldo un ienākumu negatīvais saldo mainījās nedaudz. Pakalpojumu un kārtējo pārvedumu pozitīvais saldo seza 58.3% no preču negatīvā saldo.

Pakalpojumu pozitīvais saldo augustā salīdzinājumā ar iepriekšējā gada atbilstošo periodu pieauga par 4.4 milj. latu. Samazinoties no nerezidentiņiem saņemto citu pakalpojumu apjomam, visvairāk (par 2.9 milj. latu) palielinājās citu pakalpojumu pozitīvais saldo. Braucienu pakalpojumu negatīvais saldo nedaudz saruka, un pārvadājumu pakalpojumu pozitīvais saldo mazliet pieauga, visvairāk palielinoties nerezidentiņiem sniegto dzelzceļa transporta pārvadājumu pakalpojumu ieņēmumiem.

Ienākumu negatīvais saldo salīdzinājumā ar jūliju samazinājās par 6.7 milj. latu, jo vairākumā tiešo investīciju uzņēmumu 2002. gada peļņa tika aprēķināta un sadalīta jau gada pirmajā pusē. Salīdzinājumā ar iepriekšējā gada atbilstošo periodu ienākumu negatīvais saldo saruka par 1.1 milj. latu, galvenokārt pieaugot ārvalstīs nodarbināto rezidentu atlīdzībai.

Kārtējo pārvedumu pozitīvais saldo augustā sasniedza augstāko līmeni pēdējo gadu laikā (34.8 milj. latu jeb 32.3% no preču negatīvā saldo) un salīdzinājumā ar iepriekšējā gada atbilstošo periodu palielinājās par 19.0 milj. latu. Kārtējo pārvedumu pozitīvā saldo pieaugumu galvenokārt noteica citu sektoru (t.sk. privātpersonu) saņemto kārtējo pārvedumu kāpums.

Finanšu un kapitāla konta pozitīvais saldo bija 74.0 milj. latu.

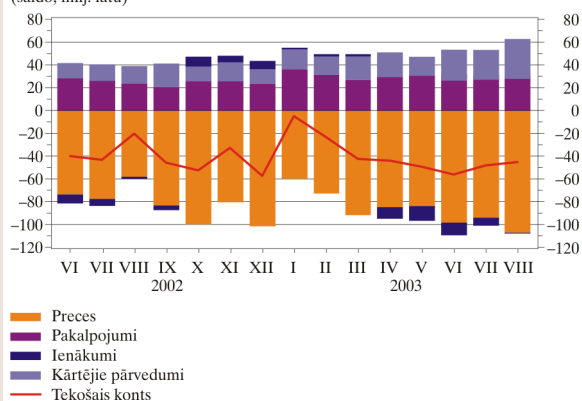
Tiešo investīciju saldo bija negatīvs, jo pieauga gan rezidentu tiešās investīcijas ārvalstīs, gan tika atmaksāti tiešo investoru (nerezidentu) aizdevumi. Latvijā tiešo investīciju uzņēmumu pamatkapitālā un reinvestētās peļņas veidā ieguldīts attiecīgi 2.4 milj. latu un 9.1 milj. latu. Savukārt, dzēšot tiešo investoru aizdevumus, cita kapitāla veidā aizplūda 18.9 milj. latu un Latvijā veikto tiešo investīciju saldo kļuva negatīvs (7.3 milj. latu). 2003. gada pirmajos astoņos mēnešos ārvalstu tiešās investīcijas Latvijā veiktas 127.8 milj. latu apjomā.

Portfeļieguldījumu saldo bija negatīvs (31.1 milj. latu), jo rezidenti (galvenokārt bankas) palielināja ieguldījumus ārvalstu obligācijās un parādzīmēs.

Citu ieguldījumu pozitīvais saldo sasniedza 104.6 milj. latu. Bankām piesaistot aizņēmumus (termiņnoguldījumus) un pieprasījuma noguldījumus (112.2 milj. latu kopapjomā) un uzņēmumu sektoram par 30.0 milj. latu palielinot ilgtermiņa aizņēmumus, citu ieguldījumu pasīvi pieauga par 136.6 milj. latu. Citu ieguldījumu aktīvi palielinājās par 32.0 milj. latu, jo pieauga banku termiņnoguldījumu apjoms ārvalstu kredītiestādēs.

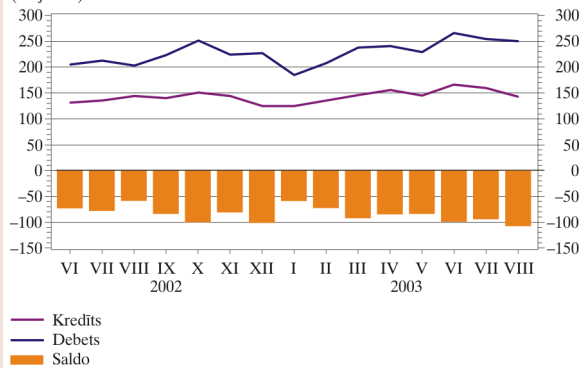
TEKOŠAIS KONTS

(saldo; milj. latu)



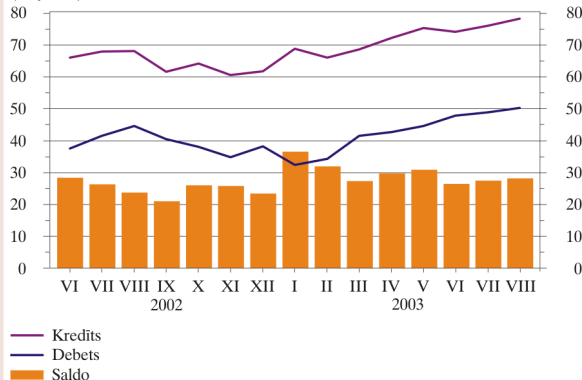
PRECES

(milj. latu)



PAKALPOJUMI

(milj. latu)



MĒNEŠA MAKSĀJUMU BILANCE (PAMATRĀDĪTĀJI)

(saldo; milj. latu)

	Tekošais konts					Kapitāla konts	Finanšu konts						Novirze
	Preces ¹	Pakalpojumi	Ienākumi	Kārtējie pārvedumi	Tiešās investīcijas		Portfeļieguldījumi	Atvasinātie finanšu instrumenti	Citi ieguldījumi	Rezerves aktīvi			
2002													
VI	-40.3	-73.7	28.4	-8.4	13.4	0.6	-3.2	37.0	23.1	-1.1	-73.2	11.0	42.9
VII	-43.3	-78.0	26.4	-6.0	14.3	1.0	55.9	20.4	-5.5	-3.0	32.6	11.4	-13.6
VIII	-20.4	-58.5	23.7	-1.5	15.8	0.4	13.4	20.3	-23.0	2.4	56.3	-42.7	6.7
IX	-45.9	-83.4	21.0	-4.1	20.5	0.9	57.3	20.2	8.6	2.6	36.8	-10.9	-12.3
X ²	-52.8	-100.4	26.0	9.1	12.5	0.9	57.7	6.8	-31.6	-2.8	40.4	44.9	-5.8
XI ²	-32.8	-80.9	25.8	5.4	16.9	1.0	38.1	8.2	22.4	-0.7	-9.7	17.9	-6.4
XII ²	-57.7	-101.7	23.5	7.6	12.9	0.6	60.4	6.6	-19.5	4.8	129.0	-60.5	-3.3
2003													
I ²	-4.9	-59.9	36.5	0.8	17.7	0.2	24.3	20.4	-32.1	2.2	-13.5	47.3	-19.6
II ²	-23.6	-72.9	31.8	1.9	15.6	0.7	31.6	18.5	-34.9	-1.7	78.4	-28.7	-8.6
III ²	-42.8	-92.1	27.2	1.4	20.7	0.4	1.4	23.6	28.6	-5.6	-115.9	70.7	40.9
IV ²	-44.3	-85.4	29.7	-10.0	21.5	1.3	35.4	18.8	-14.6	6.7	70.7	-46.1	7.6
V ²	-49.7	-84.2	30.8	-12.9	16.5	1.6	55.9	22.6	17.3	4.6	50.1	-38.6	-7.8
VI ²	-56.4	-99.1	26.3	-10.8	27.3	2.8	11.4	18.2	-21.6	-6.9	10.3	11.4	42.2
VII	-48.1	-94.5	27.3	-7.1	26.1	1.4	73.8	5.8	-21.8	-0.3	93.6	-3.5	-27.1
VIII	-45.3	-107.8	28.1	-0.4	34.8	1.2	72.8	-9.6	-31.1	-4.5	104.6	13.5	-28.7

TEKOŠAIS KONTS UN KAPITĀLA KONTS

(milj. latu)

	Tekošais konts										Kapitāla konts	
	Preces ¹		Pakalpojumi		Ienākumi		Kārtējie pārvedumi		Kredits	Debets		
	Kredits	Debets	Kredits	Debets	Kredits	Debets	Kredits	Debets				
2002												
VI	235.9	276.3	130.5	204.3	66.0	37.6	14.3	22.7	25.1	11.7	1.0	0.4
VII	243.2	286.6	134.5	212.5	67.9	41.5	14.0	20.0	26.9	12.6	1.9	0.9
VIII	260.0	280.4	143.8	202.4	68.2	44.5	14.7	16.2	33.2	17.4	0.8	0.5
IX	250.2	296.1	139.8	223.1	61.6	40.5	13.8	17.9	35.0	14.5	1.2	0.3
X ²	263.9	316.7	150.6	251.0	64.1	38.1	15.3	6.2	33.8	21.3	1.2	0.2
XI ²	252.2	284.9	143.1	224.0	60.5	34.7	15.3	9.9	33.2	16.3	1.2	0.1
XII ²	238.0	295.6	124.5	226.2	61.7	38.2	19.3	11.7	32.5	19.6	1.2	0.6
2003												
I ²	240.1	244.9	124.0	183.9	68.8	32.3	15.6	14.8	31.7	13.9	0.3	0.1
II ²	246.6	270.2	134.6	207.5	66.0	34.3	15.8	13.9	30.1	14.5	0.9	0.3
III ²	265.9	308.7	145.3	237.4	68.6	41.4	17.6	16.1	34.4	13.7	0.7	0.3
IV ²	282.0	326.3	155.0	240.4	72.2	42.6	16.4	26.4	38.4	16.9	1.6	0.3
V ²	273.4	323.2	144.3	228.5	75.3	44.5	16.3	29.2	37.5	21.0	1.8	0.2
VI ²	298.6	355.0	165.9	265.0	74.1	47.9	17.1	27.9	41.5	14.2	2.9	0.1
VII	295.3	343.4	158.8	253.3	76.1	48.8	17.2	24.3	43.2	17.1	1.4	0
VIII	291.0	336.3	142.1	249.9	78.2	50.2	18.4	18.7	52.3	17.5	1.6	0.4

Latvijas Bankai izpildot valūtas mijmaiņas darījumu saistības, augustā rezerves aktīvi samazinājās par 13.5 milj. latu.

¹ Postenis "Preces" ietver vispārējās nozīmes preces un preces pārstrādei (šo divu posteņu pamatinformācijas avots ir Latvijas Republikas Centrālās statistikas pārvaldes publicētā ārējās tirdzniecības statistika), kā arī preču remontu, transporta organizāciju iegādātās preces un nemonetāro zeltu. Latvijas Republikas Centrālās statistikas pārvaldes apkopotie vispārējās nozīmes preču eksporta un preču importa dati ir koriģēti atbilstoši maksājumu bilances sagatavošanas metodoloģijai.

² Dati precizēti.

TEKOŠAIS KONTS. IENĀKUMI

(milj. latu)

	Ienākumi		Atlīdzība nodarbinātajiem		Ieguldījumu ienākumi		Tiešās investīcijas		Portfeļieguldījumi		Citi ieguldījumi	
	Kredīts	Debets	Kredīts	Debets	Kredīts	Debets	Kredīts	Debets	Kredīts	Debets	Kredīts	Debets
2002												
VI	14.3	22.7	6.9	0.2	7.4	22.5	0	15.2	3.8	1.3	3.6	6.0
VII	14.0	20.0	6.9	0.2	7.0	19.8	0	14.6	4.3	1.2	2.7	4.0
VIII	14.7	16.2	7.1	0.2	7.6	16.0	0	10.1	4.4	1.2	3.2	4.7
IX	13.8	17.9	7.1	0.2	6.8	17.7	0	11.5	3.9	1.2	3.0	5.0
X ¹	15.3	6.2	7.2	0.2	8.1	6.0	0	-1.2	4.4	1.2	3.7	6.0
XI ¹	15.3	9.9	7.3	0.2	8.0	9.7	0	2.8	5.0	1.4	3.1	5.5
XII ¹	19.3	11.7	7.4	0.3	11.9	11.5	0	0.7	8.5	4.4	3.3	6.3
2003												
I ¹	15.6	14.8	7.3	0.2	8.3	14.6	0	7.7	5.4	2.1	2.8	4.8
II ¹	15.8	13.9	7.4	0.2	8.4	13.7	0	6.8	5.8	2.5	2.6	4.4
III ¹	17.6	16.1	7.7	0.2	9.8	15.9	0.2	8.2	6.7	2.7	2.9	5.0
IV ¹	16.4	26.4	7.6	0.2	8.8	26.2	0.1	17.9	5.8	2.6	3.0	5.7
V ¹	16.3	29.2	7.9	0.2	8.4	29.0	0.1	21.3	5.5	2.8	2.8	4.9
VI ¹	17.1	27.9	7.9	0.2	9.2	27.7	0.1	20.0	6.1	2.6	3.0	5.1
VII	17.2	24.3	8.1	0.2	9.2	24.1	0.2	16.8	6.1	2.6	2.9	4.6
VIII	18.4	18.7	8.0	0.2	10.3	18.5	0.2	9.5	7.2	5.2	2.9	3.8

FINANŠU KONTS. TIEŠĀS INVESTĪCIJAS

(saldo; milj. latu)

	Tiešās investīcijas									
	Ārvalstīs		Latvijā		Pašu kapitāls		Reinvestētā peļņa		Cits kapitāls	
	Ārvalstīs	Latvijā	Ārvalstīs	Latvijā	Ārvalstīs	Latvijā	Ārvalstīs	Latvijā	Ārvalstīs	Latvijā
2002										
VI	-1.2	38.2	-1.5	22.1	0	8.9	0.3	7.2		
VII	-0.4	20.9	-0.8	7.7	0	8.5	0.3	4.6		
VIII	0.5	19.8	0.1	7.4	0	8.5	0.4	3.9		
IX	0.3	19.8	-0.1	6.1	0	9.6	0.4	4.1		
X ¹	-0.7	7.6	-0.2	8.4	0.1	-2.6	-0.6	1.8		
XI ¹	-0.3	8.5	0.3	9.2	0.1	-1.7	-0.8	1.0		
XII ¹	-1.7	8.4	-1.0	10.2	0.1	-1.0	-0.9	-0.8		
2003										
I ¹	-0.9	21.3	-0.4	7.7	0	5.2	-0.4	8.3		
II ¹	-2.4	20.8	-1.9	7.9	0	4.4	-0.4	8.5		
III ¹	-0.9	24.4	-0.5	9.3	0	5.7	-0.4	9.4		
IV ¹	-0.2	19.0	-0.7	9.5	-0.1	8.6	0.6	0.8		
V ¹	-0.9	23.5	-1.5	14.6	-0.1	9.9	0.6	-1.0		
VI ¹	-0.5	18.7	-1.0	7.8	-0.1	10.8	0.6	0.2		
VII	-1.6	7.4	-1.3	1.9	-0.2	9.7	-0.1	-4.2		
VIII	-2.2	-7.3	-2.1	2.4	-0.2	9.1	0	-18.9		

¹ Dati precizēti.

FINANŠU KONTS. PORTFEĻIEGULDĪJUMI UN ATVASINĀTIE FINANŠU INSTRUMENTI

(saldo; milj. latu)

	Portfeļieguldījumi										Atvasinātie finanšu instrumenti	
	Aktīvi	Pasīvi	Līdzdalības vērtspapīri		Parāda vērtspapīri						Aktīvi	Pasīvi
			Aktīvi	Pasīvi	Aktīvi			Pasīvi				
					Obligācijas un parādzīmes	Naudas tirgus instrumenti		Obligācijas un parādzīmes	Naudas tirgus instrumenti			
2002												
VI	12.3	10.8	-0.3	13.3	12.6	8.1	4.4	-2.4	-2.4	0	-5.5	4.4
VII	6.3	-11.9	0.7	-13.1	5.6	-1.8	7.4	1.2	1.2	0	1.2	-4.1
VIII	-24.7	1.7	0.1	-1.7	-24.8	-24.9	0.1	3.4	3.4	0	4.4	-1.9
IX	3.9	4.7	0.2	1.0	3.7	0.8	2.9	3.6	3.6	0	1.2	1.4
X ¹	-32.0	0.4	11.1	0.2	-43.1	-41.9	-1.2	0.2	0.2	0	-0.5	-2.3
XI ¹	21.6	0.8	1.2	-0.2	20.5	20.3	0.2	0.9	0.9	0	0.1	-0.8
XII ¹	-18.1	-1.5	-2.8	-0.1	-15.3	-16.4	1.2	-1.3	-1.3	0	-1.7	6.6
2003												
I ¹	-33.5	1.5	2.8	-0.1	-36.3	-36.5	0.1	1.5	1.5	0	0.2	2.0
II ¹	-34.1	-0.9	-1.2	0.1	-32.8	-20.4	-12.4	-1.0	-1.0	0	0.7	-2.4
III ¹	25.8	2.8	-1.2	0.6	27.0	15.3	11.8	2.2	2.2	0	-2.9	-2.7
IV ¹	-15.4	0.8	0	0.5	-15.4	-15.2	-0.2	0.2	0.3	0	0.2	6.5
V ¹	13.8	3.5	-0.8	1.6	14.6	17.5	-2.9	1.9	1.9	0	-1.8	6.4
VI ¹	-31.3	9.7	0.1	4.7	-31.5	-28.6	-2.9	5.0	5.1	0	-0.5	-6.3
VII	-23.6	1.8	1.8	0.6	-25.4	-28.1	2.7	1.2	1.1	0	1.7	-2.0
VIII	-32.0	0.9	2.4	0.1	-34.4	-34.6	0.2	0.8	0.8	0	-1.7	-2.8

FINANŠU KONTS. CITI IEGULDĪJUMI

(saldo; milj. latu)

	Citi ieguldījumi									
	Aktīvi	Pasīvi	Monētārās iestādes		Valdība		Bankas		Citi sektori	
			Aktīvi	Pasīvi	Aktīvi	Pasīvi	Aktīvi	Pasīvi	Aktīvi	Pasīvi
2002										
VI	-100.7	27.5	0	1.0	-0.9	-0.4	-104.0	17.8	4.2	9.1
VII	-20.4	53.0	0.2	-4.0	0.2	0	-16.3	52.6	-4.4	4.3
VIII	-16.3	72.7	0	-0.2	0.1	0.5	-23.5	69.6	7.1	2.7
IX	32.2	4.6	-0.1	0	0.6	-0.4	48.5	0.1	-16.8	5.0
X ¹	-89.5	129.9	0	0.1	-0.2	0.3	-92.5	127.2	3.2	2.4
XI ¹	-3.8	-5.9	-0.1	-0.2	-0.1	0	-18.4	-9.0	14.9	3.3
XII ¹	-63.9	192.9	-0.1	-1.8	0.2	-0.1	-70.5	190.1	6.5	4.8
2003										
I ¹	-61.6	48.1	0.1	-1.3	-0.3	-7.2	-54.7	57.1	-6.7	-0.4
II ¹	159.5	-81.0	0	0.3	-0.5	-0.3	170.5	-79.0	-10.6	-2.0
III ¹	-126.2	10.3	0	-0.6	0	-2.8	-118.6	16.4	-7.7	-2.7
IV ¹	-1.9	72.6	-0.1	2.1	-0.2	-1.7	2.3	63.9	-4.0	8.2
V ¹	4.2	45.9	0	-1.9	0.1	-0.4	7.7	42.7	-3.6	5.6
VI ¹	-98.5	108.7	0.1	-1.6	0	-0.2	-94.0	103.1	-4.6	7.4
VII	-58.1	151.7	0	-1.4	0.3	-0.2	-59.8	142.4	1.4	11.0
VIII	-32.0	136.6	-0.1	-0.1	0.1	3.3	-32.1	103.2	0.1	30.2

¹ Dati precizēti.

Dažkārt sakarā ar datu elektroniskās apstrādes tehnoloģijas specifiku skaitļu noapaļošanas dēļ iespējamas nelielas atšķirības starp uzrādīto kopējo apjomu un saskaitāmo kopsummu.

Latvijas maksājumu bilances pamatrādītāji visagrāk tiek publicēti Latvijas Bankas interneta lapā (www.bank.lv).