

## LATVIJAS MAKSĀJUMU BILANCE (PAMATRĀDĪTĀJI)

11 • 2002  
MĒNEŠA BIĻETENS

Novembrī maksājumu bilances tekošā konta negatīvais saldo (43.3 milj. latu) gan salīdzinājumā ar 2001. gada novembri, gan salīdzinājumā ar iepriekšējo mēnesi ievērojami samazinājās (attiecīgi par 55.0 milj. latu un 18.6 milj. latu). Arī 2002. gada pirmajos 11 mēnešos tekošā konta saldo būtiski uzlabojās salīdzinājumā ar iepriekšējā gada atbilstošo periodu. Preču eksports, tāpat kā iepriekšējos mēnešos, turpināja augt. Eksporta kāpums, kā arī augstais importa līmenis 2001. gada novembrī sakarā ar divu kuģu iegādi noteica preču negatīvā saldo kritumu salīdzinājumā ar iepriekšējā gada atbilstošo periodu. Preču eksports palielinājās par 21.6%, bet imports samazinājās par 12.4%. Visvairāk pieauga koksnes un tās izstrādājumu, metālu un pārtikas produktu eksports. Palielinājās kārtējo pārvedumu, bet saruka ienākumu un pakalpojumu pozitīvais saldo.

Nedaudz straujāk kritoties nerezidentiem sniegto pakalpojumu apjomam, pakalpojumu pozitīvais saldo salīdzinājumā ar iepriekšējā gada atbilstošo periodu samazinājās tikai par 1.4 milj. latu. Sniegto pārvadājumu pakalpojumu (autotransporta, jūras un cauruļvadu transporta pakalpojumu) apjoma kritumu daļēji kompensēja nozīmīgs sniegto braucienu pakalpojumu apjoma kāpums. 2002. gada pirmajos 11 mēnešos sniegto braucienu pakalpojumu apjoms salīdzinājumā ar 2001. gada atbilstošo periodu ievērojami (straujāk augot perioda beigās) palielinājās, bet saņemto braucienu pakalpojumu apjoms būtiski nemainījās.

Jau iepriekšējos mēnešos sācies nerezidentu veikto tiešo investīciju ienākumu kāpums turpinājās un noteica ienākumu pozitīvā saldo kritumu salīdzinājumā ar iepriekšējā gada atbilstošo periodu par 10.3 milj. latu. 2002. gada pirmajos 11 mēnešos nerezidentu tiešo investīciju līdzdalības ienākumu apjoms salīdzinājumā ar 2001. gada atbilstošo periodu pieauga par 75.1%.

Kārtējo pārvedumu pozitīvais saldo novembrī salīdzinājumā ar iepriekšējā gada atbilstošo periodu palielinājās par 10.0 milj. latu un kompensēja ienākumu pozitīvā saldo kritumu. Kārtējo pārvedumu pozitīvā saldo pieaugumu galvenokārt noteica privātā sektora saņemto kārtējo pārvedumu apjoma kāpums sakarā ar to, ka, sākot ar 2002. gadu, maksājumu bilancē tiek ietverta informācija par tiem privātpersonu ārējiem maksājumiem, kurus tās veikušas, izmantojot banku pakalpojumus.

Kapitāla un finanšu konta pozitīvais saldo bija 39.2 milj. latu.

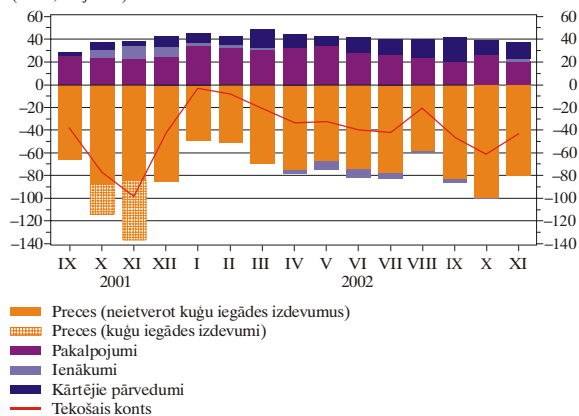
Tiešo investīciju pozitīvais saldo sasniedza 16.4 milj. latu. Ārvalstu tiešās investīcijas Latvijā tika veiktas 16.9 milj. latu apjomā. Aptuveni puse tiešo investīciju ieguldīta uzņēmumu pašu kapitālā, bet pārējā daļa – reinvestētās peļņas un cita kapitāla veidā līdzvērtīgā apjomā. 2002. gada pirmajos 11 mēnešos tiešās investīcijas (246.3 milj. latu; par 65.3 milj. latu vairāk nekā iepriekšējā gada atbilstošajā periodā) sedza 69.6% no tekošā konta negatīvā saldo.

Portfeļieguldījumu saldo bija pozitīvs (24.5 milj. latu), jo saruka rezidentu (banku) ārvalstu ilgtermiņa parāda vērtspapīru portfelis.

Citu ieguldījumu saldo bija negatīvs (19.7 milj. latu). Rezidenti palielināja citu ieguldījumu aktīvus par 10.7 milj. latu. Saruka

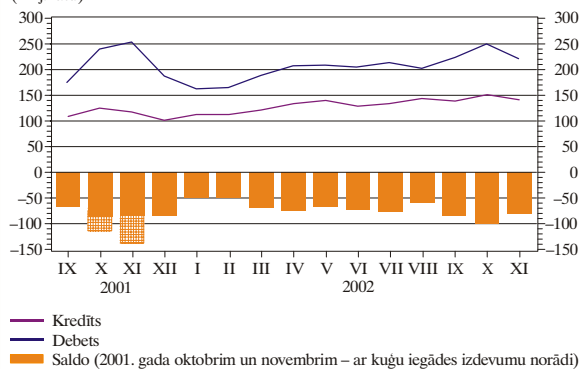
## TEKOŠAIS KONTS

(saldo; milj. latu)



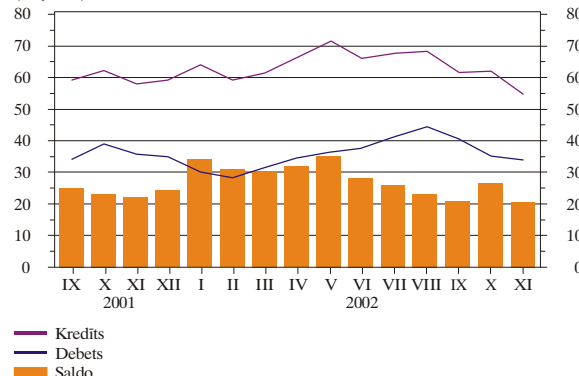
## PRECES

(milj. latu)



## PAKALPOJUMI

(milj. latu)



## MĒNEŠA MAKSĀJUMU BILANCE (PAMATRĀDĪTĀJI)

(saldo; milj. latu)

	Tekošais konts					Kapitāla konts	Finanšu konts					Novirze	
	Preces <sup>1</sup>	Pakalpojumi	Ienākumi	Kārtējie pārvedumi	Tiešās investīcijas		Portfeļieguldījumi	Atvasinātie finanšu instrumenti	Citi ieguldījumi	Rezerves aktīvi			
2001 <sup>2</sup>													
IX	-37.6	-66.1	24.9	0.2	3.3	1.3	46.0	6.2	4.3	1.8	29.1	4.5	-9.7
X	-76.7	-114.1	23.0	7.8	6.7	2.6	39.3	20.6	-2.9	-3.7	48.2	-22.9	34.8
XI	-98.3	-136.7	22.1	12.3	3.9	2.5	53.0	15.5	141.9	-0.4	7.0	-111.1	42.9
XII	-43.5	-85.7	24.2	8.6	9.5	1.9	84.2	-86.2	88.3	4.4	106.3	-28.6	-42.5
2002													
I <sup>2</sup>	-3.6	-49.1	34.0	3.1	8.4	1.4	13.3	17.3	4.4	-2.7	-6.0	0.4	-11.1
II <sup>2</sup>	-8.2	-51.3	31.0	4.2	7.9	0.7	6.3	21.5	-11.2	1.2	-18.4	13.2	1.3
III <sup>2</sup>	-20.7	-69.7	30.1	2.9	16.0	1.5	27.7	29.4	-23.9	1.1	26.1	-5.1	-8.5
IV <sup>2</sup>	-34.0	-74.8	31.9	-4.0	12.9	0.8	33.2	18.8	-54.7	-0.7	57.8	11.9	0
V <sup>2</sup>	-32.4	-66.9	34.9	-8.5	8.1	1.0	66.6	27.3	-32.8	6.8	55.8	9.5	-35.2
VI <sup>2</sup>	-40.4	-74.6	28.3	-7.5	13.4	0.6	-0.9	37.9	23.1	-1.1	-71.8	11.0	40.7
VII <sup>2</sup>	-43.2	-78.0	26.0	-5.5	14.3	1.0	55.9	21.5	-5.5	-3.0	31.5	11.4	-13.6
VIII <sup>2</sup>	-20.3	-58.5	23.3	-1.0	15.8	0.3	12.3	20.4	-23.0	2.4	55.2	-42.7	7.7
IX <sup>2</sup>	-45.8	-83.4	20.6	-3.6	20.5	0.8	56.5	20.4	8.6	2.6	35.7	-10.9	-11.5
X	-61.9	-99.9	26.5	-0.8	12.2	0.6	68.1	15.3	-32.4	-2.8	43.1	44.9	-6.8
XI	-43.3	-79.9	20.7	2.0	13.9	0.8	38.4	16.4	24.5	-0.7	-19.7	17.9	4.1

## TEKOŠAIS KONTS UN KAPITĀLA KONTS

(milj. latu)

	Tekošais konts										Kapitāla konts	
	Kredīts		Preces <sup>1</sup>		Pakalpojumi		Ienākumi		Kārtējie pārvedumi		Kredīts	Debets
			Kredīts	Debets	Kredīts	Debets	Kredīts	Debets	Kredīts	Debets		
2001 <sup>2</sup>												
IX	191.2	228.8	108.3	174.4	58.8	33.9	13.6	13.4	10.4	7.1	2.0	0.7
X	216.6	293.3	125.1	239.2	61.8	38.8	15.0	7.2	14.7	8.0	3.0	0.4
XI	203.3	301.6	117.4	254.1	57.7	35.5	15.8	3.6	12.3	8.4	2.8	0.2
XII	192.6	236.0	101.8	187.5	58.9	34.7	14.6	6.0	17.3	7.9	2.4	0.5
2002												
I <sup>2</sup>	211.4	215.0	113.3	162.4	64.0	30.0	14.5	11.4	19.6	11.3	1.5	0.2
II <sup>2</sup>	205.4	213.6	113.5	164.8	59.3	28.3	14.0	9.8	18.7	10.8	0.8	0.2
III <sup>2</sup>	223.9	244.6	121.4	191.1	61.6	31.5	14.7	11.8	26.2	10.2	1.9	0.4
IV <sup>2</sup>	238.9	272.9	132.9	207.7	66.6	34.7	14.1	18.1	25.3	12.4	1.1	0.3
V <sup>2</sup>	246.3	278.6	140.3	207.2	71.3	36.4	13.9	22.4	20.7	12.7	1.2	0.2
VI <sup>2</sup>	234.9	275.3	129.7	204.3	65.8	37.6	14.3	21.8	25.1	11.7	1.0	0.4
VII <sup>2</sup>	242.9	286.1	134.5	212.5	67.4	41.4	14.1	19.6	26.9	12.6	1.8	0.9
VIII <sup>2</sup>	259.6	279.9	143.8	202.3	67.8	44.4	14.8	15.8	33.2	17.4	0.8	0.5
IX <sup>2</sup>	249.8	295.6	139.7	223.1	61.1	40.5	13.9	17.5	35.0	14.5	1.1	0.3
X	260.3	322.2	150.1	250.0	61.6	35.1	15.4	16.2	33.1	20.8	0.8	0.2
XI	241.5	284.8	142.7	222.6	54.6	33.9	15.1	13.2	29.1	15.2	0.8	0.1

banku aizdevumu apjoms nerezidentiem (termiņnoguldījumi) un straujāk pieauga OECD valstu kredītiestādēs veikto banku pieprasījuma noguldījumu apjoms. Citu ieguldījumu pasīvi samazinājās par 8.9 milj. latu, jo rezidentu atmaksāto aizņēmumu summa pārsniedza no jauna piesaistīto finanšu resursu apjomu.

Latvijas Bankai izpildot valūtas mijmaiņas darījumu līgumsaistības, rezerves aktīvi novembrī samazinājās par 17.9 milj. latu.

<sup>1</sup> Postenis "Preces" ietver vispārējās nozīmes preces un preces pārstrādei (šo divu posteņu pamatinformācijas avots ir Latvijas Republikas Centrālās statistikas pārvaldes publicētā ārējās tirdzniecības statistika), kā arī preču remontu, transporta organizāciju iegādātās preces un nemonetāro zeltu. Latvijas Republikas Centrālās statistikas pārvaldes apkopotie vispārējās nozīmes preču eksporta un preču importa dati ir koriģēti atbilstoši maksājumu bilances sagatavošanas metodoloģijai.

<sup>2</sup> Dati precizēti.

## TEKOŠAIS KONTS. IENĀKUMI

(milj. latu)

	Ienākumi		Atlīdzība nodarbinātajiem		Ieguldījumu ienākumi							
	Kredīts	Debets	Kredīts	Debets	Kredīts		Tiešās investīcijas		Portfeļieguldījumi		Citi ieguldījumi	
					Kredīts	Debets	Kredīts	Debets	Kredīts	Debets	Kredīts	Debets
2001 <sup>1</sup>												
IX	13.6	13.4	5.6	0.3	8.1	13.2	0.1	7.4	4.9	0.7	3.1	5.0
X	15.0	7.2	6.8	0.3	8.2	6.9	-0.1	0.3	4.5	0.9	3.8	5.8
XI	15.8	3.6	6.7	0.3	9.1	3.3	-0.1	-3.5	5.4	1.6	3.8	5.2
XII	14.6	6.0	6.7	0.3	7.9	5.7	-0.1	-1.2	4.0	1.4	4.0	5.6
2002												
I <sup>1</sup>	14.5	11.4	6.8	0.2	7.6	11.1	0.1	3.7	4.1	1.2	3.4	6.2
II <sup>1</sup>	14.0	9.8	6.8	0.2	7.2	9.5	0.1	3.1	3.8	1.2	3.2	5.2
III <sup>1</sup>	14.7	11.8	6.7	0.2	8.0	11.6	0.1	4.1	4.3	1.3	3.5	6.2
IV <sup>1</sup>	14.1	18.1	6.8	0.2	7.3	17.9	0	10.6	4.0	1.2	3.3	6.1
V <sup>1</sup>	13.9	22.4	7.0	0.2	7.0	22.2	0	15.8	3.9	1.2	3.0	5.2
VI <sup>1</sup>	14.3	21.8	6.9	0.2	7.4	21.5	0	14.7	3.8	1.3	3.6	5.5
VII <sup>1</sup>	14.1	19.6	6.9	0.2	7.1	19.4	0.1	14.1	4.3	1.2	2.7	4.0
VIII <sup>1</sup>	14.8	15.8	7.1	0.2	7.7	15.5	0.1	9.7	4.4	1.2	3.2	4.7
IX <sup>1</sup>	13.9	17.5	7.0	0.2	6.9	17.3	0.1	11.1	3.9	1.2	3.0	5.0
X	15.4	16.2	7.2	0.2	8.2	16.0	0.1	9.2	4.4	1.2	3.6	5.6
XI	15.1	13.2	7.2	0.2	7.9	12.9	0	7.2	5.0	1.5	2.9	4.2

## FINANŠU KONTS. TIEŠĀS INVESTĪCIJAS

(saldo; milj. latu)

	Tiešās investīcijas									
	Tiešās investīcijas		Pašu kapitāls		Reinvestētā peļņa		Cits kapitāls		Atvasinātie finanšu instrumenti	
	Ārvalstīs	Latvijā	Ārvalstīs	Latvijā	Ārvalstīs	Latvijā	Ārvalstīs	Latvijā	Ārvalstīs	Latvijā
2001 <sup>1</sup>										
IX	-1.2	7.4	-0.7	6.3	-0.1	6.0	-0.4	-4.9	0	0
X	1.9	18.6	1.2	28.4	0.1	-1.6	0.6	-8.1	0	0
XI	0.5	15.0	0	27.4	0.1	-5.4	0.4	-7.0	0	0
XII	-0.2	-86.0	-0.7	20.1	0.1	-3.1	0.4	-103.0	0	0
2002										
I <sup>1</sup>	0.2	17.1	-0.1	16.0	0	2.5	0.3	-1.4	0	0
II <sup>1</sup>	0.1	21.4	-0.2	19.9	0	1.9	0.3	-0.4	0	0
III <sup>1</sup>	0.1	29.3	-0.1	27.3	0	2.9	0.2	-0.8	0	0
IV <sup>1</sup>	-0.8	19.6	-1.1	6.6	0	6.4	0.3	6.6	0	0
V <sup>1</sup>	-1.0	28.3	-1.3	12.9	0	7.4	0.3	7.9	0	0
VI <sup>1</sup>	-1.2	39.2	-1.6	22.1	0	8.4	0.3	8.7	0	0
VII <sup>1</sup>	-0.6	22.1	-0.9	9.7	-0.1	8.1	0.4	4.3	0	0
VIII <sup>1</sup>	0.3	20.0	0	8.3	-0.1	8.1	0.4	3.6	0	0
IX <sup>1</sup>	0.2	20.2	-0.1	7.3	-0.1	9.1	0.4	3.4	0	0.4
X	-0.7	16.1	-0.6	6.1	-0.1	8.4	0	1.1	0	0.5
XI	-0.5	16.9	-0.2	8.8	0	3.7	-0.3	4.0	0	0.4

<sup>1</sup> Dati precizēti.

## FINANŠU KONTS. PORTFEĻIEGULDĪJUMI UN ATVASINĀTIE FINANŠU INSTRUMENTI

(saldo; milj. latu)

	Portfeļieguldījumi										Atvasinātie finanšu instrumenti		
	Aktīvi		Pasīvi		Līdzdalības vērtspapīri		Parāda vērtspapīri				Aktīvi	Pasīvi	
					Aktīvi	Pasīvi	Aktīvi		Pasīvi				
							Obligācijas un parādzīmes	Naudas tirgus instrumenti			Obligācijas un parādzīmes	Naudas tirgus instrumenti	
2001 <sup>1</sup>													
IX	4.8	-0.5	-3.7	-0.3	8.5	-9.9	18.5	-0.2	-0.2	0	0.1	1.7	
X	-4.1	1.3	17.4	1.0	-21.6	29.1	-50.6	0.3	0	0.3	-1.9	-1.7	
XI	45.1	96.8	5.2	1.0	39.9	39.4	0.5	95.8	95.6	0.3	0.5	-0.8	
XII	95.1	-6.8	6.9	0.3	88.2	4.0	84.2	-7.1	-7.4	0.3	0.8	3.6	
2002													
I <sup>1</sup>	6.0	-1.6	-0.2	1.4	6.2	0.7	5.5	-3.0	-2.8	-0.3	-4.5	1.8	
II <sup>1</sup>	-2.3	-8.9	0	0.7	-2.3	-6.3	4.1	-9.5	-9.3	-0.3	1.0	0.1	
III <sup>1</sup>	-34.2	10.3	-12.9	18.4	-21.3	-20.9	-0.3	-8.1	-7.9	-0.3	0.8	0.2	
IV <sup>1</sup>	-51.3	-3.3	-0.9	-0.5	-50.4	-53.0	2.5	-2.8	-2.8	0	-1.8	1.1	
V <sup>1</sup>	-25.4	-7.4	2.1	-4.7	-27.5	-31.0	3.5	-2.8	-2.8	0	0.7	6.1	
VI <sup>1</sup>	12.3	10.8	-0.3	13.3	12.6	8.1	4.4	-2.4	-2.4	0	-5.5	4.4	
VII <sup>1</sup>	6.3	-11.9	0.7	-13.1	5.6	-1.8	7.4	1.2	1.2	0	1.2	-4.1	
VIII <sup>1</sup>	-24.7	1.7	0.1	-1.7	-24.8	-24.9	0.1	3.4	3.4	0	4.4	-1.9	
IX <sup>1</sup>	3.9	4.7	0.2	1.0	3.7	0.8	2.9	3.6	3.6	0	1.2	1.4	
X	-33.3	0.9	11.4	0.7	-44.7	-43.9	-0.8	0.2	0.2	0	-0.5	-2.3	
XI	22.9	1.6	0.8	1.1	22.2	22.0	0.2	0.5	1.0	-0.5	0.1	-0.8	

## FINANŠU KONTS. CITI IEGULDĪJUMI

(saldo; milj. latu)

	Citi ieguldījumi											
	Aktīvi		Pasīvi		Monētārās iestādes		Valdība		Bankas		Citi sektori	
					Aktīvi	Pasīvi	Aktīvi	Pasīvi	Aktīvi	Pasīvi	Aktīvi	Pasīvi
2001 <sup>1</sup>												
IX	11.4	17.7	0	0.3	0.3	-1.4	6.1	12.2	5.0	6.6		
X	-33.4	81.6	0.1	-0.1	-0.3	2.3	-42.3	48.3	9.2	31.0		
XI	-149.0	156.0	0	0	-4.0	1.4	-158.2	122.5	13.2	32.2		
XII	67.6	38.6	-0.1	-1.2	0.2	-0.1	63.6	8.0	3.9	32.0		
2002												
I <sup>1</sup>	-71.8	65.8	0.1	10.8	0.5	0.2	-52.9	53.3	-19.5	1.5		
II <sup>1</sup>	12.7	-31.0	0	-12.6	0	0.7	15.8	-17.8	-3.2	-1.4		
III <sup>1</sup>	-53.1	79.2	-0.1	6.7	1.3	-1.9	-50.8	85.1	-3.5	-10.7		
IV <sup>1</sup>	50.1	7.7	0	-6.7	2.0	-1.0	41.6	7.3	6.5	8.0		
V <sup>1</sup>	32.6	23.3	0.1	0.1	0.1	0.2	27.7	24.9	4.6	-1.8		
VI <sup>1</sup>	-100.9	29.1	0	1.0	-0.9	-0.4	-104.0	17.8	4.0	10.7		
VII <sup>1</sup>	-19.9	51.4	0.2	-4.0	0.2	0	-16.3	52.6	-4.0	2.8		
VIII <sup>1</sup>	-15.9	71.1	0	-0.2	0.1	0.5	-23.5	69.6	7.5	1.2		
IX <sup>1</sup>	32.6	3.1	-0.1	0	0.6	-0.4	48.5	0.1	-16.3	3.5		
X	-82.4	125.5	0	0.1	-0.2	0.3	-92.5	127.2	10.3	-2.1		
XI	-10.7	-8.9	-0.1	-0.2	-0.1	0	-18.4	-9.0	7.9	0.2		

<sup>1</sup> Dati precizēti.

Dažkārt sakarā ar datu elektroniskās apstrādes tehnoloģijas specifiku skaitļu noapaļošanas dēļ iespējamas nelielas atšķirības starp uzrādīto kopējo apjomu un saskaitāmo kopsummu. Latvijas maksājumu bilances pamatrādītāji visagrāk tiek publicēti Latvijas Bankas interneta lapā ([www.bank.lv](http://www.bank.lv)).