



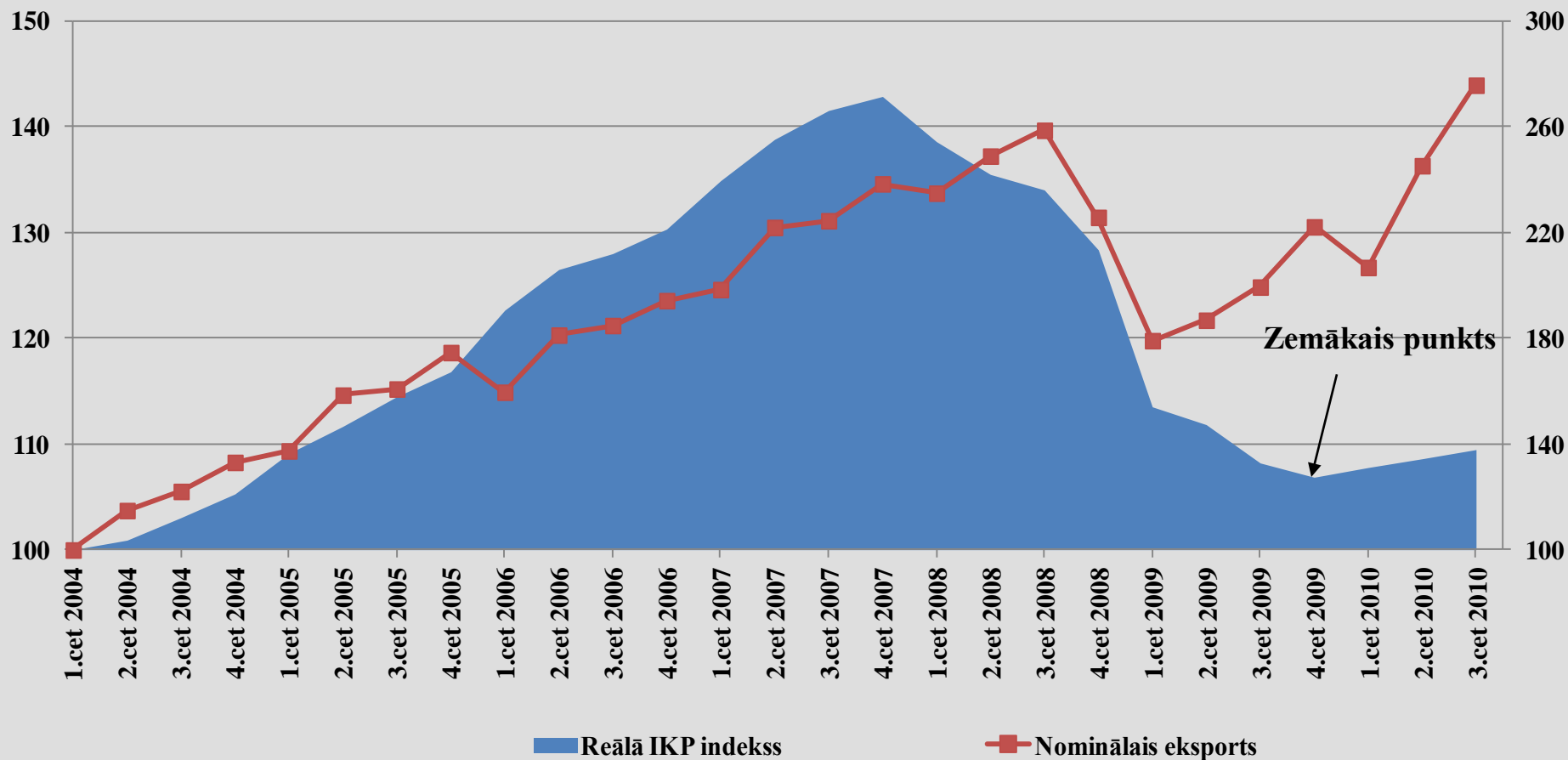
Latvijas ekonomikas attīstības tendences un perspektīvākās nozares darba tirgū

Santa Bērziņa
Latvijas Bankas
Monetārās politikas pārvaldes
Makroekonomikas analīzes daļas vadītāja

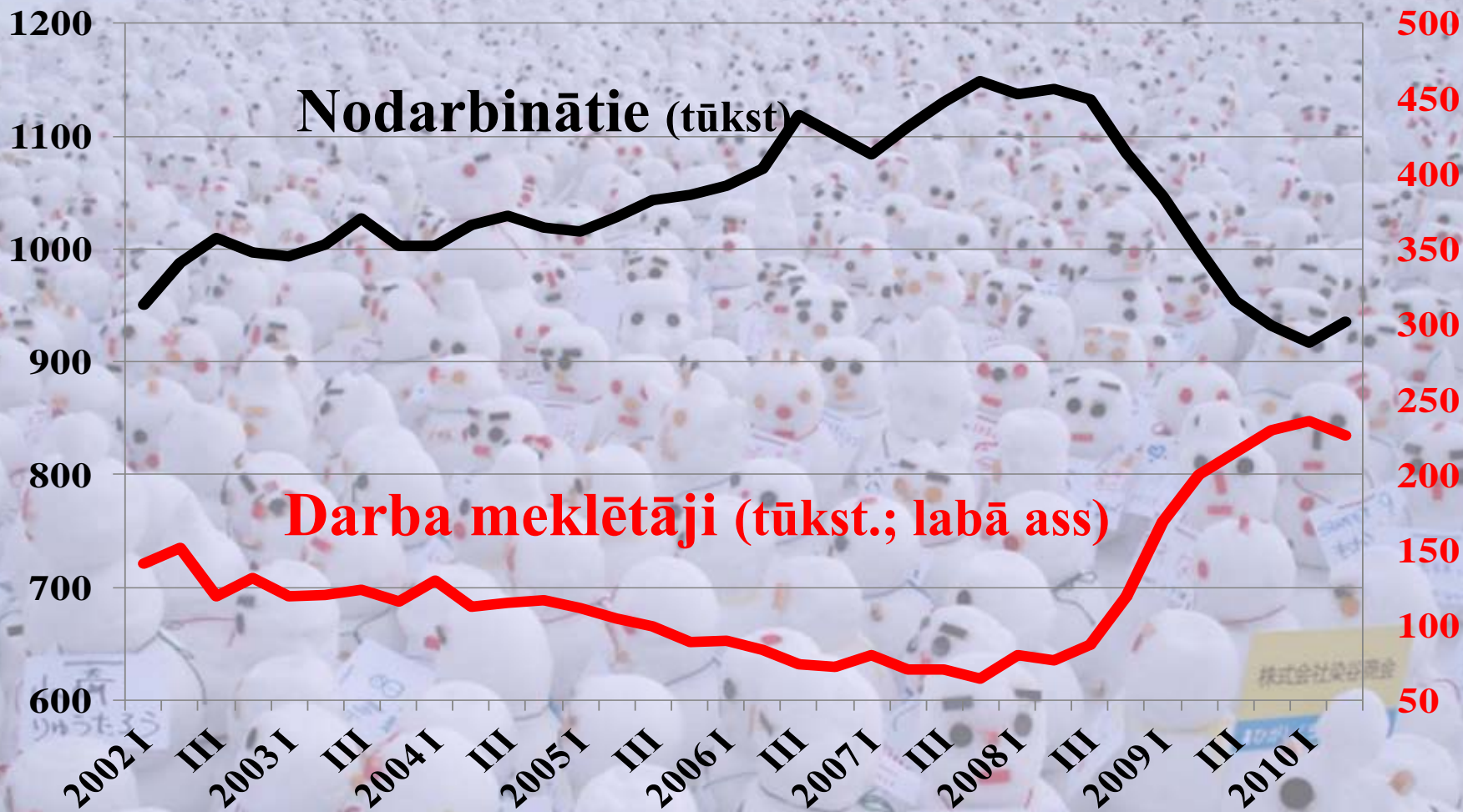
2010. gada 13. novembrī

Ekonomikas izaugsme atjaunojas, ko lielākoties nodrošina ārējais pieprasījums, konkurētspēja

Reālais IKP un nominālais eksports (2004 1.cet = 100)

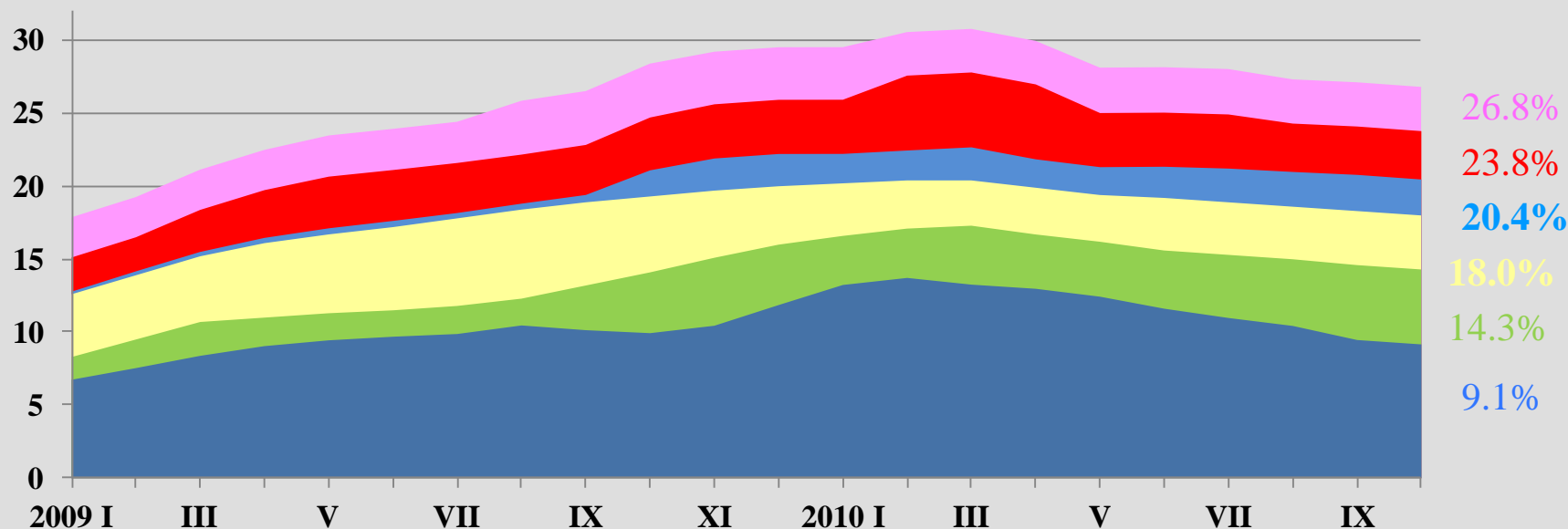


Vai ekonomiskās aktivitātes atjaunošanās atspoguļojas darba tirgū?



Darbaspēka resursu noslodze saglabājas zemā līmenī

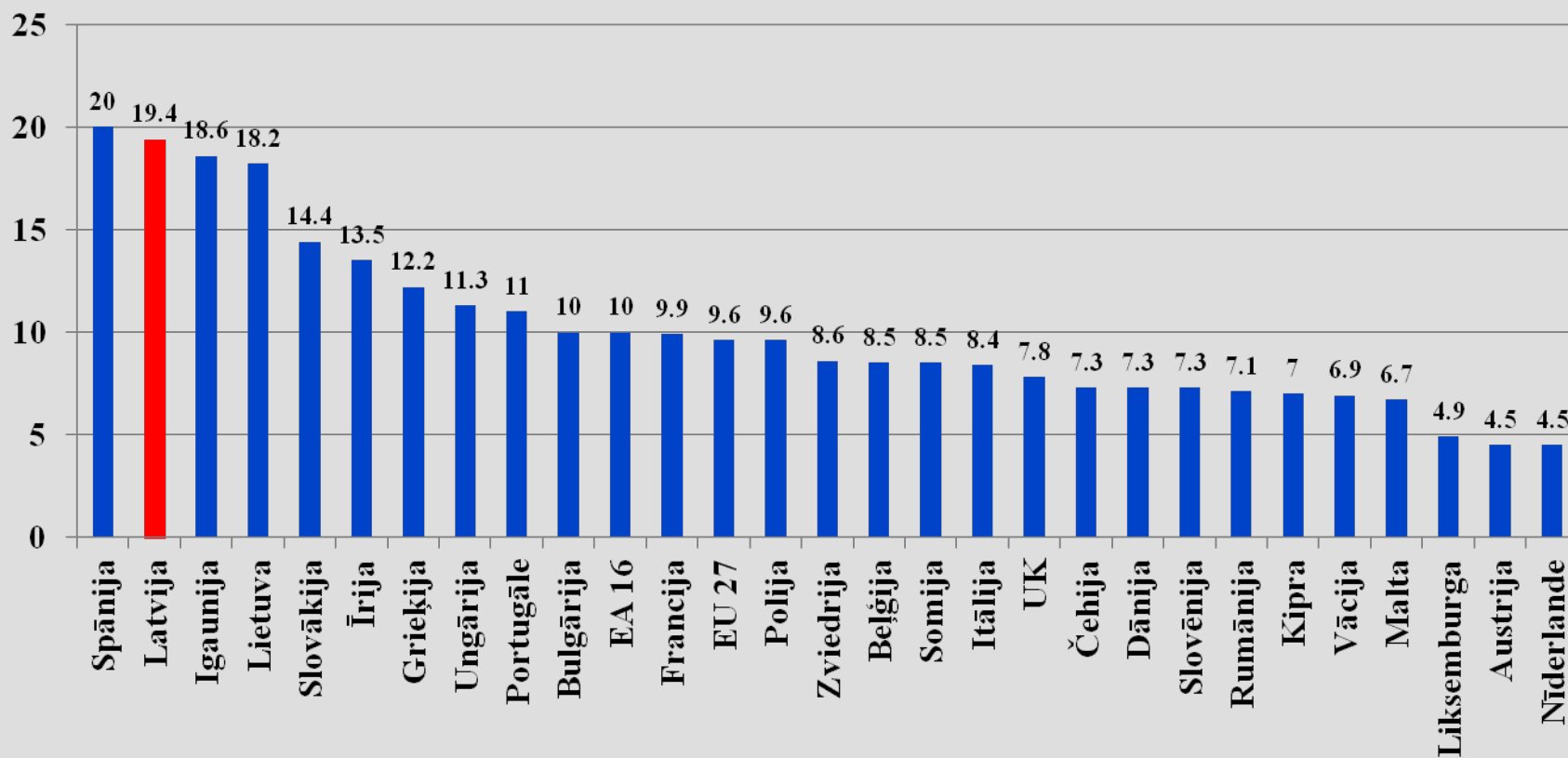
Neizmantojie darbaspēka resursi (% no ekonomiski aktīviem iedzīvotājiem)



- +nepilnu laiku nodarbinātie, jo nevarēja atrast pilna laika darbu
- + zaudējuši cerību atrast darbu (pēc apsekojuma iekļaujas ekonomiski neaktīvajos)
- + NVA pagaidu darbi (ir reģistrētie bezdarbnieki, bet nav darba mēklētāji)
- Faktiskais bezdarba līmenis (CSP darbaspēka apasekojuma interpolācija)
- NVA reģistrētais bezdarbs
- Bezdarba līmenis, atskaitot NVA aktīvās nodarbinātības pasākumos iesaistītos

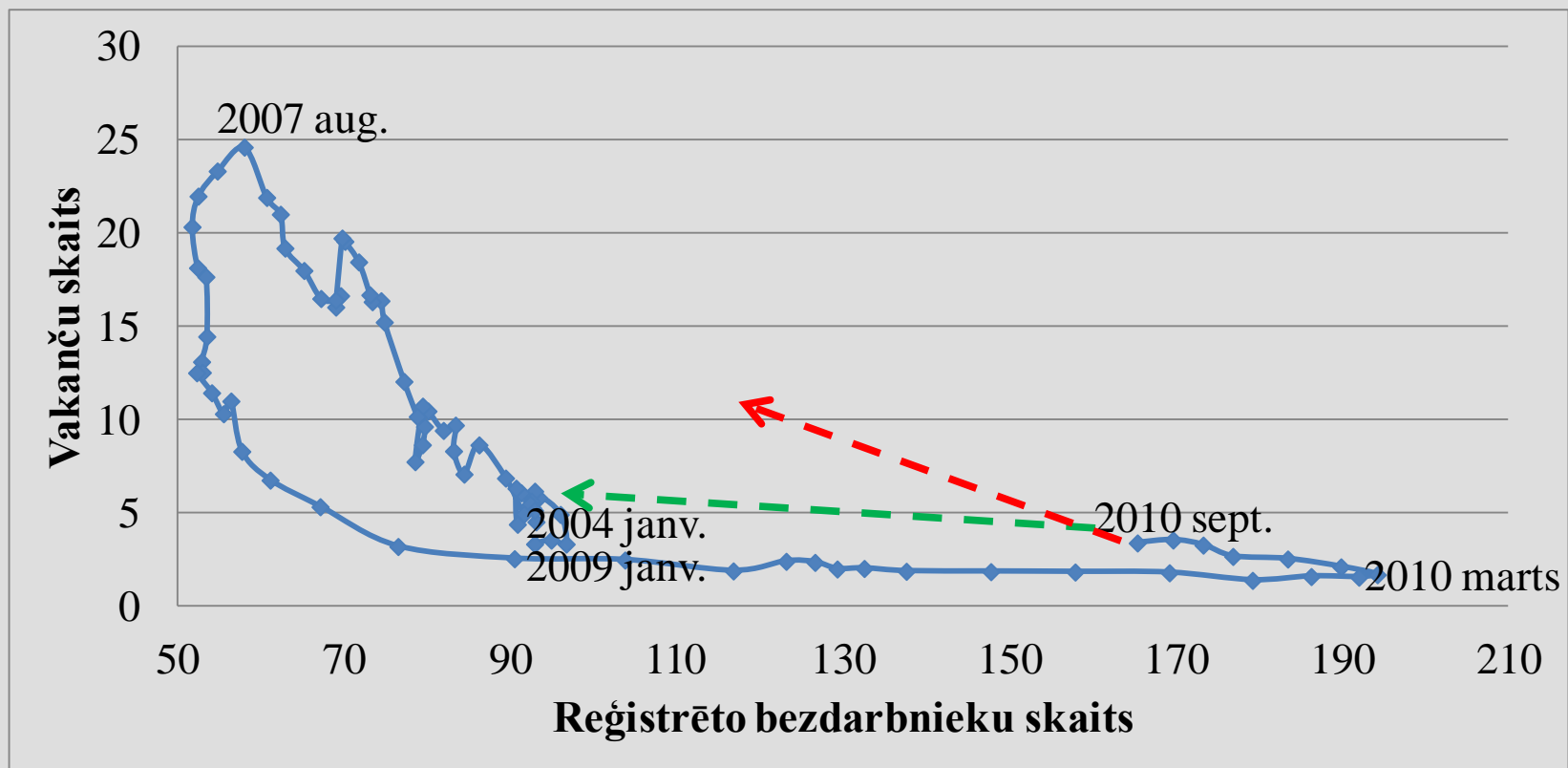
Bezdarbs augsts arī starptautiskajos salīdzinājumos

Darba meklētāju īpatsvars 2010. gada 2. cet.
(% no ekonomiski aktīvajiem iedzīvotājiem; s.i. dati)



Bezdarbs joprojām augsts, bet mazinās – vai bezdarbs ciklisks nevis strukturāls?

Beveridža līkne: NVA reģistrēto bezdarbnieku un vakanču skaits (tūkst.)

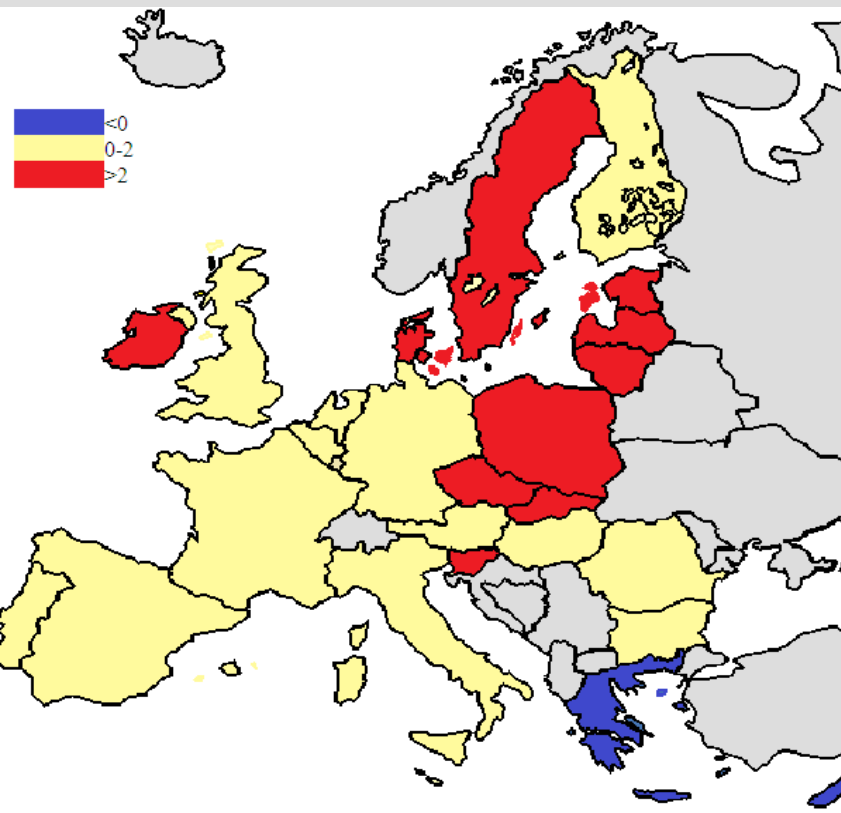




Kas nodrošinās bezdarba mazināšanos; kādi ir bremzējošie riski

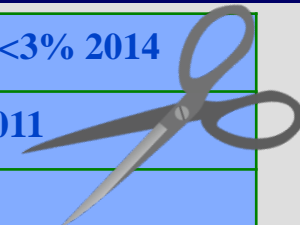
- Noturīga ekonomiskā izaugsme **cikliskā bezdarba** mazināšanai:
 - Riski par ārējā pieprasījuma bremzēšanos (globālā izaugsme, fiskālā konsolidācija); Latvijas iekšējie “klupšanas akmeņi” (neskaidrība par fiskālās konsolidācijas pasākumiem; investīcijas)
- Aktīvie darba tirgus politika, izglītība **strukturālā bezdarba** palielināšanās novēršanai
 - Par darbaspēka piedāvājuma/pieprasījuma neatbilstības palielināšanās iespēju liecina darba devēju aptauju dati, liels nodarbinātības samazinājums būvniecībā, liels skaits bezdarbnieki ar zemu izglītību, kvalifikāciju, u.c.

Ārējo pieprasījumu ierobežos nepieciešamā budžeta deficītu mazināšana

Reālā IKP prognozes (%)
2011. gadam ES valstīs

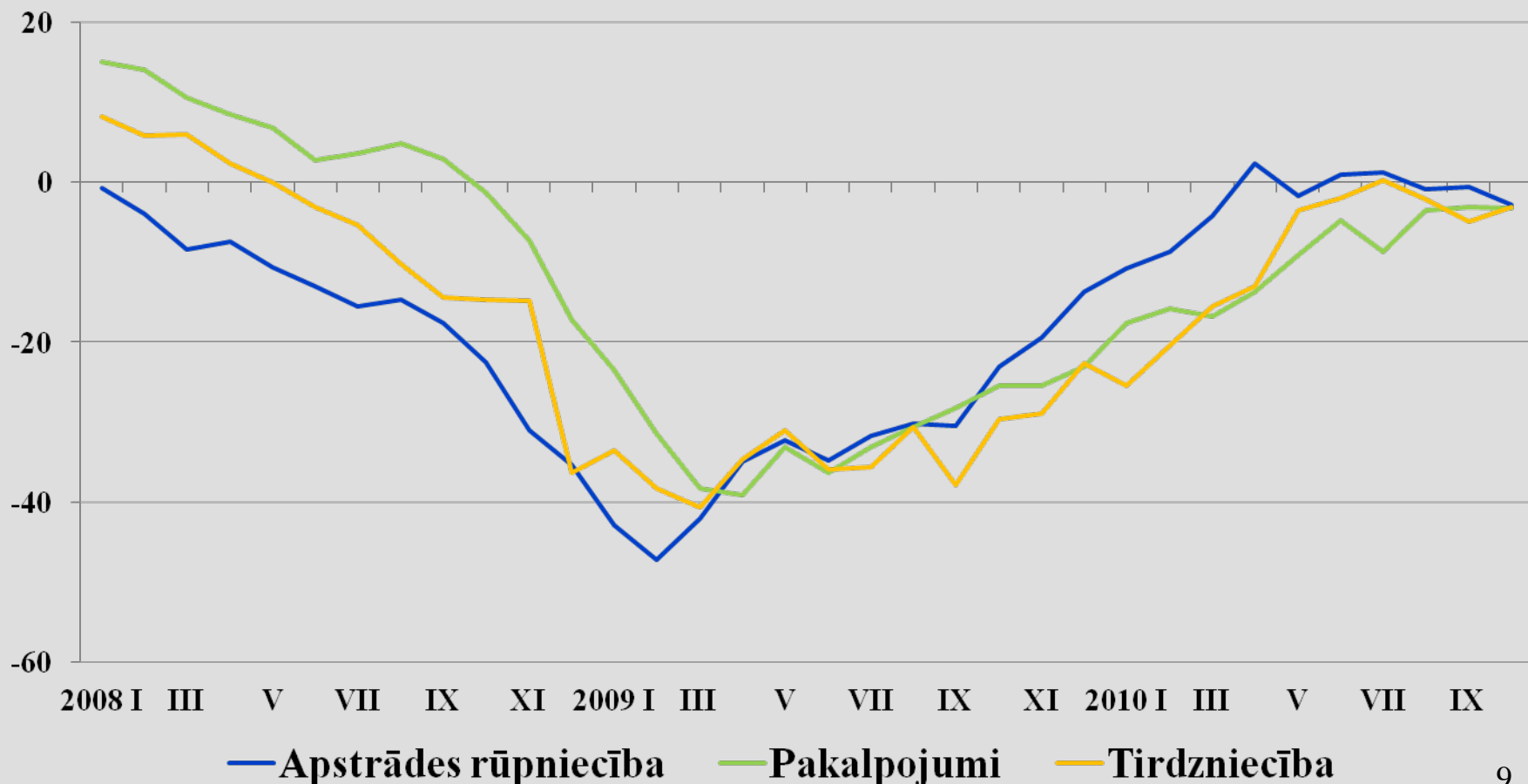


	Griekija: no 13.6% no IKP 2009 uz <3% 2014
	Portugāle: no 7.3% 2010 uz 4.6% 2011
	Spānija: no 11.2% 2009 uz 6% 2011
	Itālija: no 5.3% 2009 uz 2.7% 2012
	Īrija: no 14.3% 2009 uz 2.9% 2014
	Vācija: no 4.5% 2010 uz zem 2% 2013
	Nīderlande: no 6% 2010 uz 3.5% 2011
	Lielbritānija: no 11% 2009/2010 uz 2.1% 2014/15
	Francija: no 8% 2010 uz 3% 2013
	Polija: no 7.1% 2009 uz 3% 2013
	Dānija: no 4.6% 2010 uz 4.4% 2011
	Ungārija: no 4% 2009 uz 2.9% 2011
	Lietuva: no 8.9% 2009 uz 3% 2012



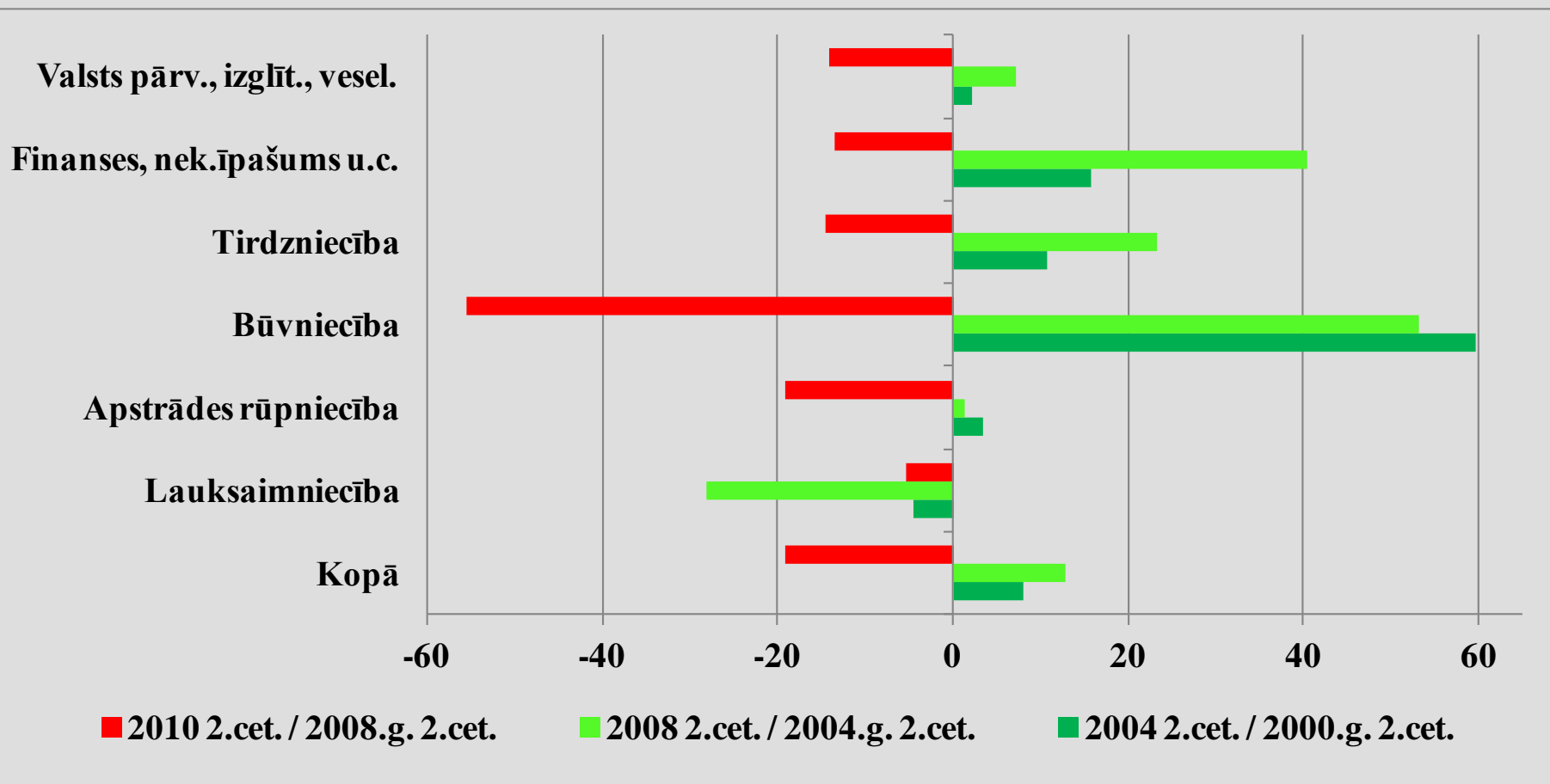
Iekšējā neskaidrība par fiskālās konsolidācijas pasākumiem palielina uzņēmēju piesardzību

Nodarbinātības gaidas nākamajos 3 mēnešos, saldo (pieaugums“+”; samazinājums“-”; bez izmaiņām“0”)



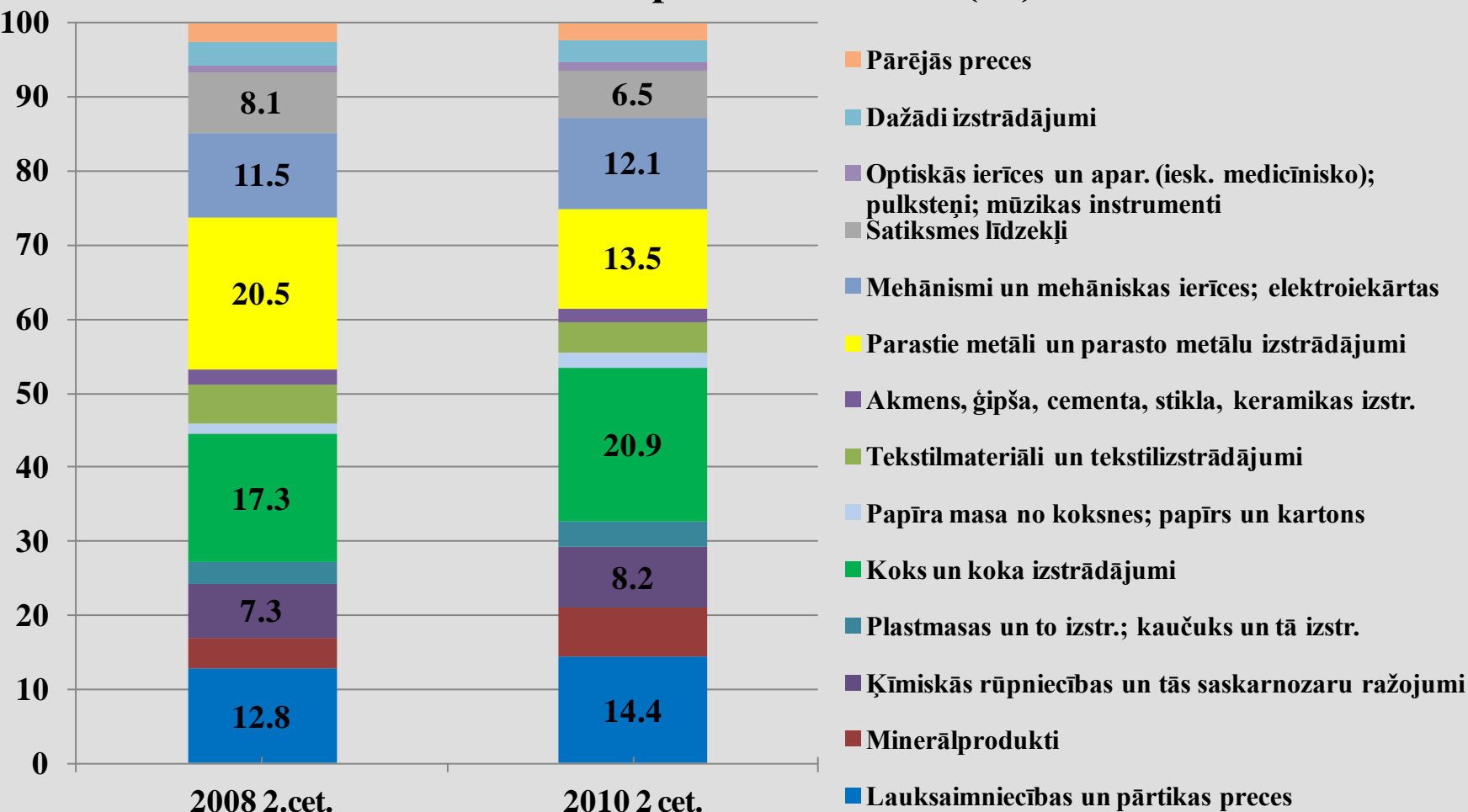
Nodarbinātības sarukums būvniecībā - nav pamata prognozēt strauju attīstību; apstrādes rūpn. jau izaugsme

Nodarbināto skaita pārmaiņas (pēc nacionāliem kontu datiem, %)



Ražoto preču struktūra eksportam nav būtiski mainījies – bezdarbnieku pakāpeniska atgriešanās darba tirgū

Eksporta struktūra (%)

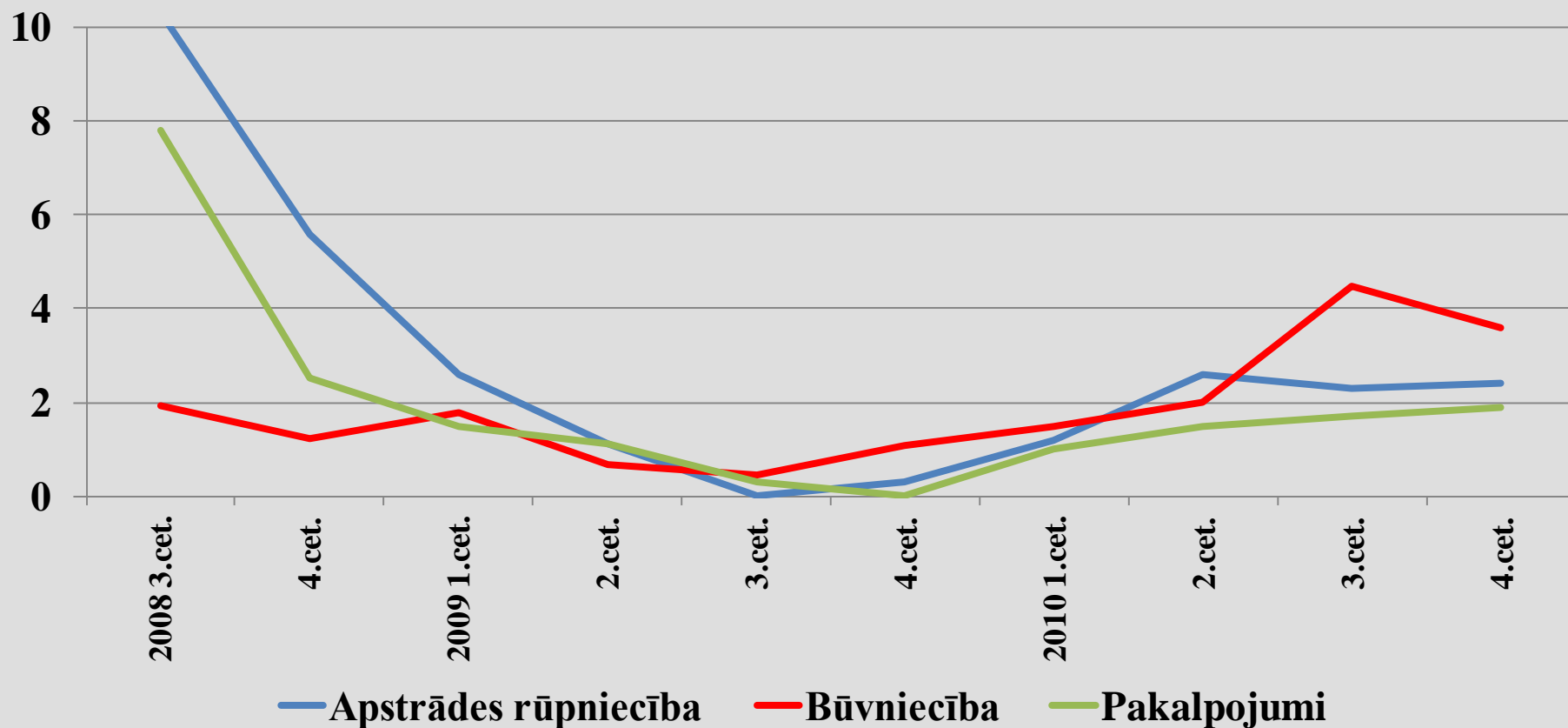


Prioritāro nozaru saraksts plašs – vai atbalsts pietiekams ierobežotu valsts līdzekļu apstākļos?

- Resursi (arī zināšanas) nevar ātri mainīties; valsts nākotnes attīstība lielā mērā ietverta pašreizējā eksporta struktūrā;
- LB pētījums - *K. Vītola, G. Dāvidsons, Eksporta strukturālā transformācija preču telpas modelī (2008)*
- Perspektīvākas nozares – nozares gan ar salīdzinoši augstu komplicētību, kas ļautu palielināt eksporta pievienoto vērtību; gan relatīvi tuvas esošajai eksporta struktūrai, kas prasītu salīdzinoši zemākus izdevumus eksporta veicināšanai.

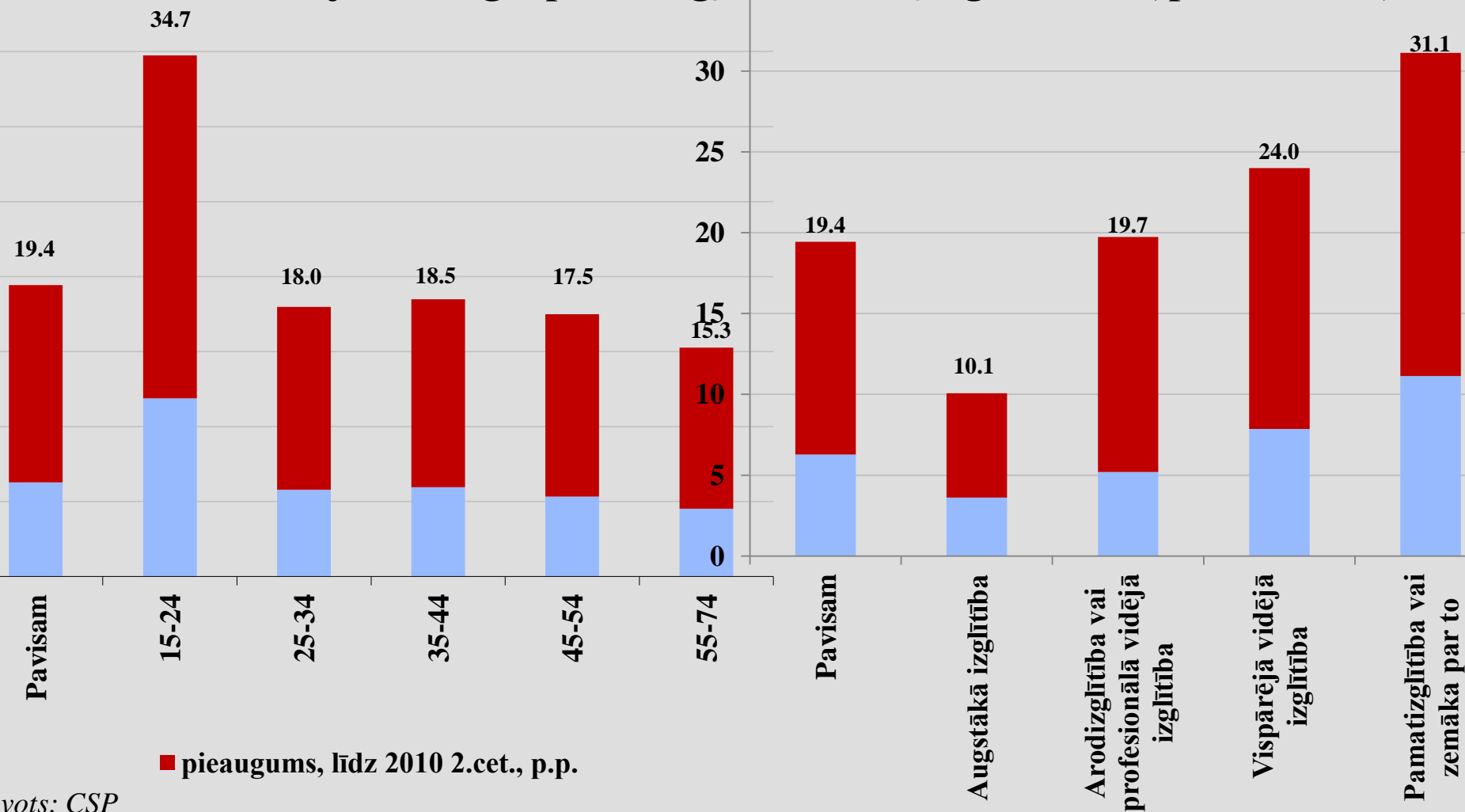
Atsevišķi signāli - uzņēmējiem sāk pietrūkt noteiktas (augstākas) kvalifikācijas darbaspēks

Uzņēmēju īpatsvars, kas uzskata darbaspēka trūkumu par galveno uzņēmējdarbības kavējošo faktoru (%)



Mazāk kvalificētie nozīmīgāk papildināja bezdarbniekus – izglītībai ir nozīme

Darba meklētāji vecumgrupu un izglītības līmeņa griezumā (īpatsvars, %)

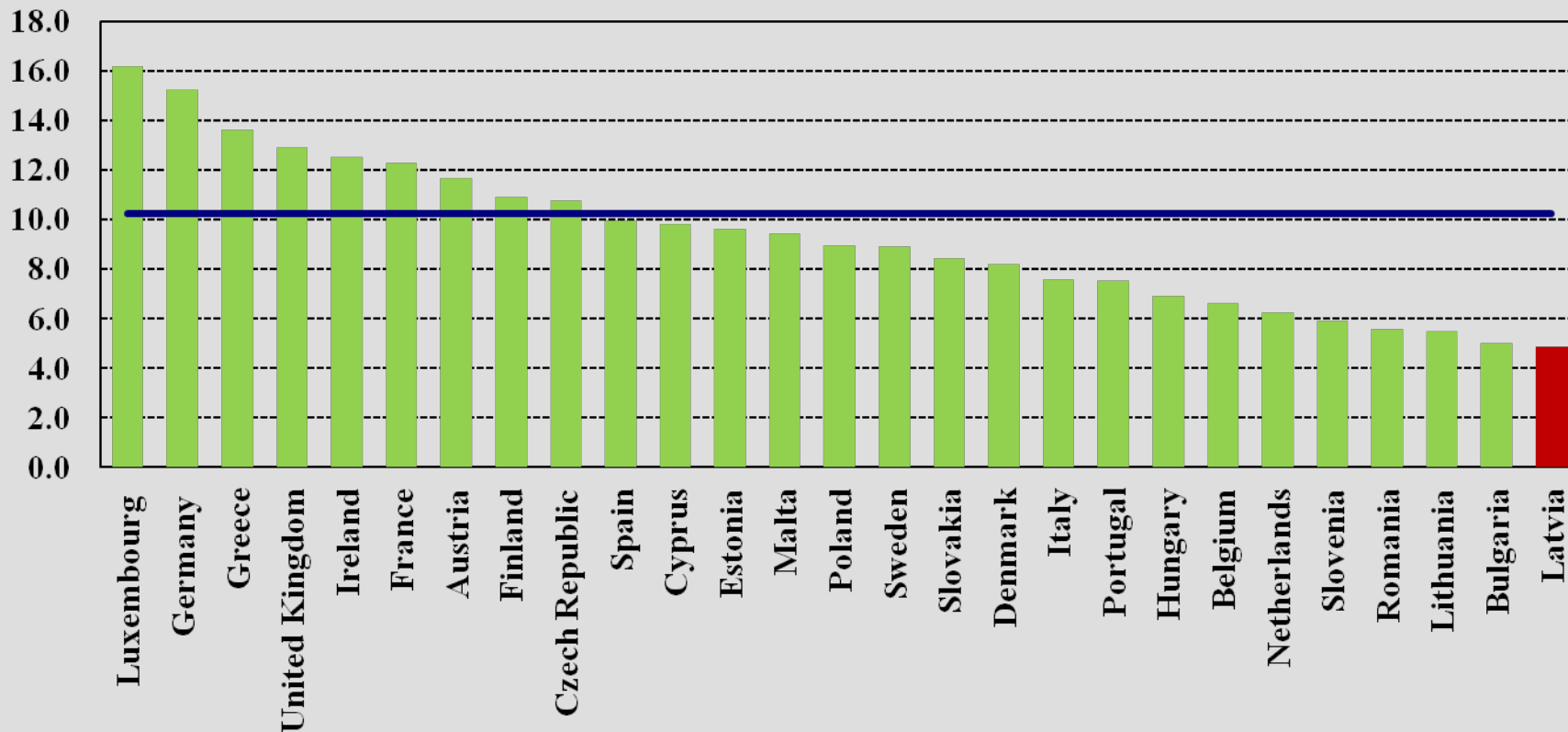


■ pieaugums, līdz 2010 2.cet., p.p.

■ darba meklētāji, 2008. 2. cet. īpatsvars, %

Latvijā - zemākais studentu īpatsvars matemātikas zinātnēs un datorzinātnēs – vai var attīstīties augstas pievienotās vērtības nozares?

Studentu skaits matemātikas un datorzinātnēs (% no kopējā studentu skaita, 2008. gadā)



Krīze = bezdarbs; vai krīze = arī iespēja?

Ko dara krīze?

Seeds of faith are always within us; sometimes it takes a crisis **to nourish and encourage their growth.**

Susan Taylor

Atņem darbu. Pēc tam darba nav, **visi var atpūsties.**

Alens, 7 gadi