



ES finanses Latvijā

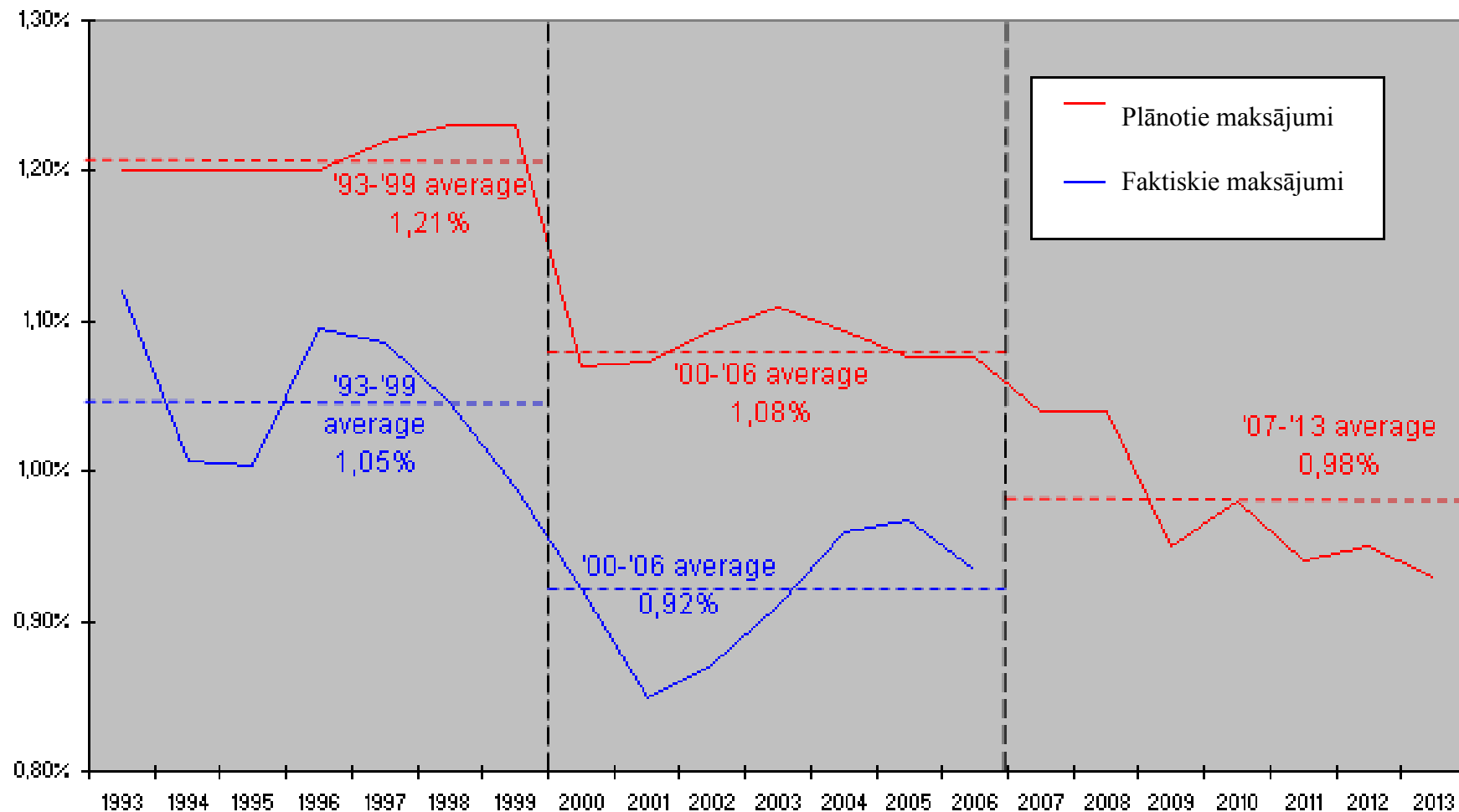
Baiba Traidase
Latvijas Bankas ekonomikas eksperte

2010. gada 17. septembrī

LLU zinātniski praktiska konference
“Jaunas dimensijas sabiedrības attīstībā 2010”

Relatīvais ES budžeta apjoms

% no NKI



- ES izdevumi 2007-2013 **~975,000,000,000 EUR**
- 80 % Decentralizēta administrēšana: DV
- 2 % Deleģētā administrēšana: SO (ANO, SK)
- 18 % Centralizēta administrēšana: EK

Granti / Iepirkumi

ES izdevumi 2007-2013 / Latvijas faktiskie ieņēmumi (MEUR)

Nr	Budžeta pozīcija	2007	LV saņemts t.sk. avanss 1b	2008	LV saņemts t.sk. avanss 1b	2007-2013	Budžeta daļa (%)
1	Ilgspējīga izaugsme	50,865	450.3	53,262	399.6	385,392	44.2
<i>1a</i>	<i>Konkurētspēja izaugsmei un nodarbinātībai</i>	8,404	13.1	9,595	16.2	77,362	8.6
<i>1b</i>	<i>Kohēzija izaugsmei un nodarbinātībai (ERAF, ESF, KF)</i>	42,461	437.2	43,667	383.4	308,029	35.6
2	Dabas resursu saglabāšana un apsaimniekošana	51,962	186.2	54,685	190.2	367,944	43.0
3	Pilsonība, brīvība, drošība un tiesiskums	1,199	10	1,258	9.2	10,770	1.3
<i>3a</i>	<i>Brīvība, drošība, tiesiskums</i>	600	0.5	690	3	6,630	0.8
<i>3b</i>	<i>Pilsonība</i>	599	9.5	568	6.2	4,140	0.5
4	ES nozīme pasaules līmenī	6,199	20.7	6,469	3.6	49,463	5.7
5	Administrācija	6,633	7.7	6,818	7.8	49,800	5.8
6	Kompensācijas	419	0	191	0	800	0.1
	Kopā	117,277	674.9	122,683	610.4	864,169	100
	% no IKP	1.08		1.09		1.048	

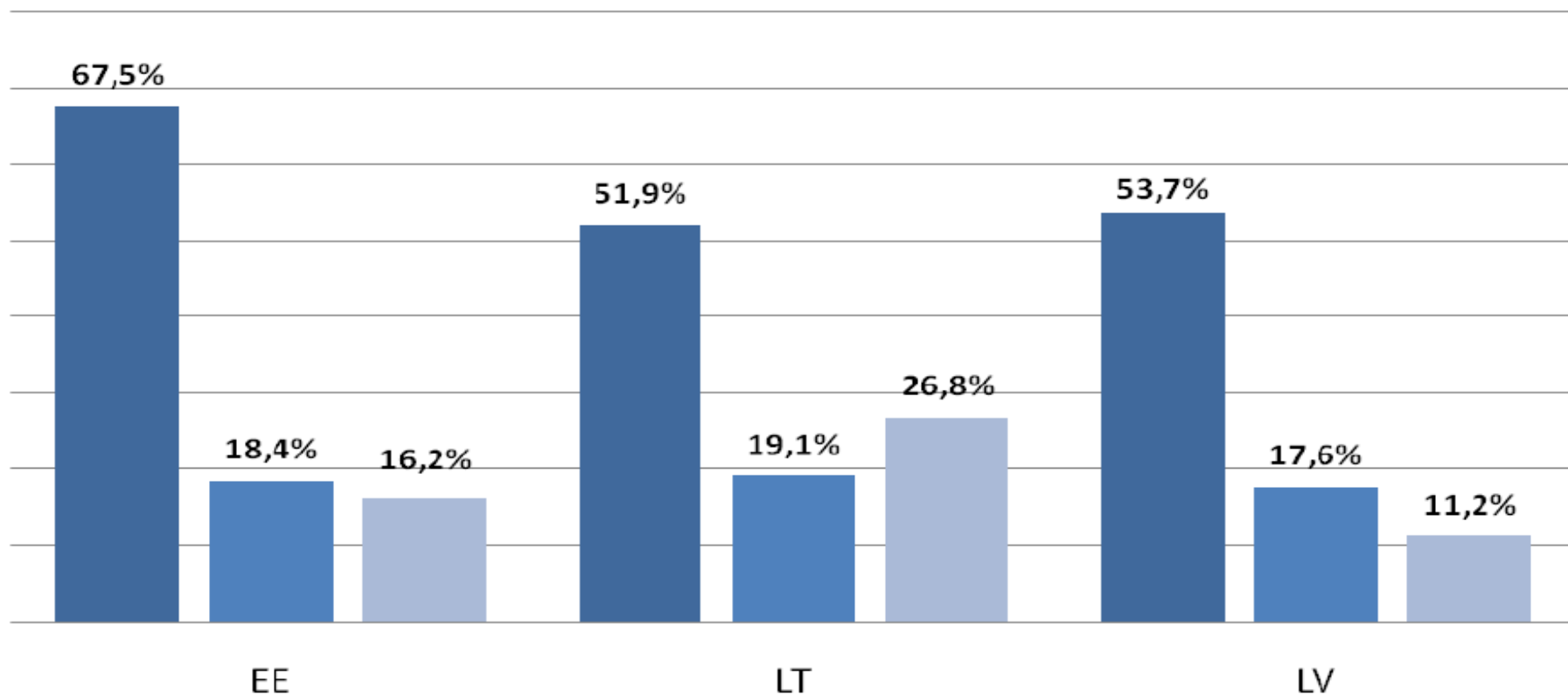
2009 EK finanses Latvijā: KP finanšu progress (MLVL)

Indikators	2009.g. I-VI	2010.g. I-VI	2007-2013 (uz 31.08.2010.)
Izmaksāts no ES fondiem, MLVL	91	100	483
Izmaksāts no ES fondiem, % no perioda plāna	30 %*	26 %*	15.2 %
Eiropas Komisijai iesniegtie maksājumu pieprasījumi, MLVL	53	132	386
No EK saņemts	52	176	720 (t.sk. 380 starpposma)

*Atbilstoši SM

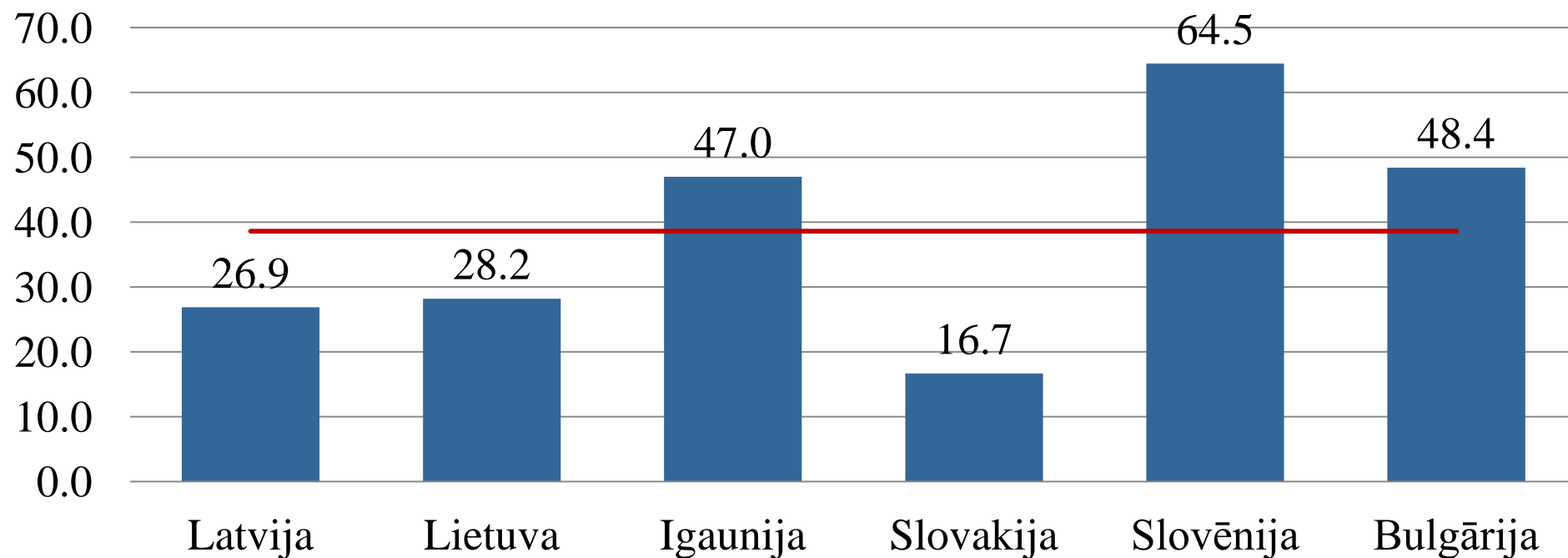
Avots: VK

2009 EK finanses LV, LT, EE: KP finanšu progress (30.06.2010.)



- Noslēgtie līgumi (% no ES fondu finansējuma)
- Veiktie maksājumi finansējuma saņēmējiem (% no ES fondu finansējuma)
- EK iesniegtie starpposma maksājumi (% no ES fondu finansējuma)

Piesaistītie EK programmu EUR uz 1 iedzīvotāju 2007-2009



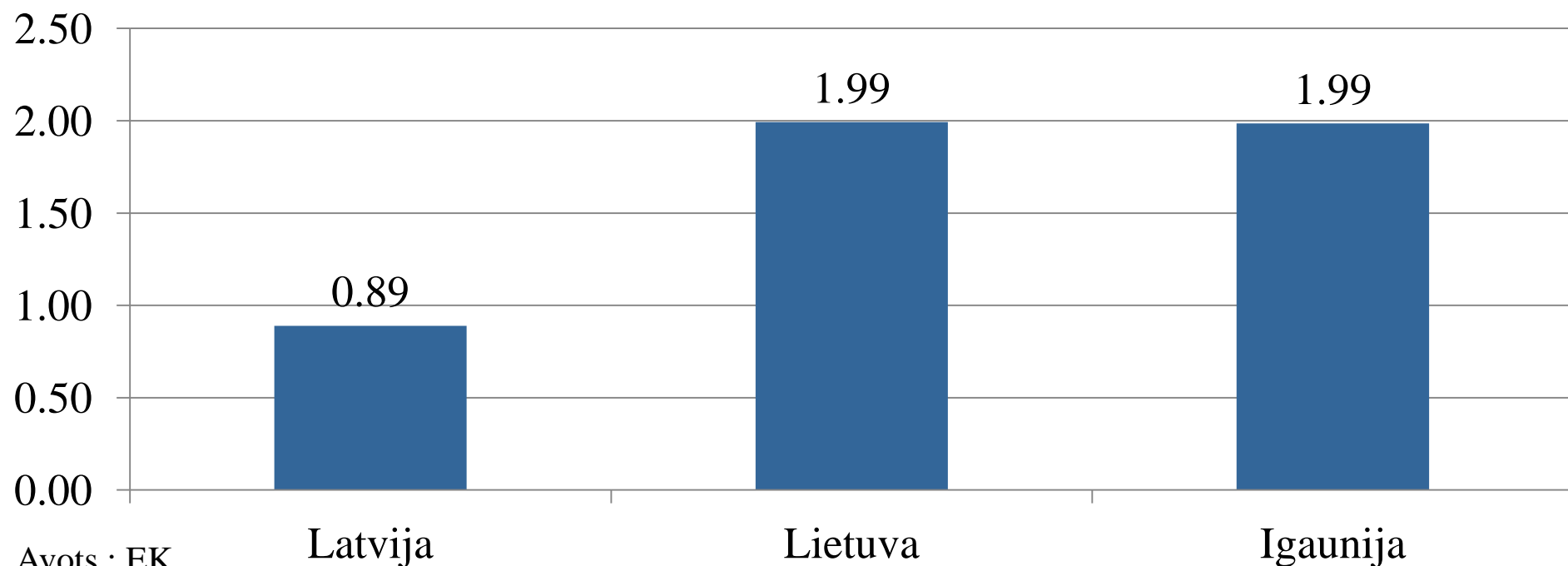
— Izvēlētās kopas vidējais

Avots : EK

✓ *pētniecība*
✓ *izglītība un apmācības*

✓ *transports un enerģija*
✓ *mediji, kultūra, etc.*

Piesaistītie EuropeAid EUR uz 1 iedzīvotāju 2007-2009



- 2009 LV : 2 granti: Latvijas Platforma Attīstības Sadarbībai, Biedrība; Izglītības attīstības centrs, Biedrība
- 2009 LV: 1 kontrakts: Baltic Project Consulting, SIA (Phares projekta uzraudzība Bulgārijā)

Iepirkumi ES līmenī (13.09.2010.):

- Aģentūra (1)
- Ārējās palīdzības programmas (13)
- ES dalībvalstis (1465)
- Eiropas Ekonomiskās zona (19)
- Eiropas Investīciju banka (3)
- Ekonomikas un sociālo lietu komiteja (1)
- Kandidātvalstis (2)
- Komisija (13)
- Parlaments (4)
- Publikāciju birojs (1)
- Starptautiskas organizācijas (1)
- Valsts iepirkuma līgums (5)

- Uzņēmējdarbības iespējas
- Uzņēmējdarbības nozare (CPV)
- Piegādes vieta (NUTS)
- Pozīcija

Pieteikšanās

Lab

Atcerieties mani:

[Reģistrēties](#)

[Vai aizmirsi savu paroli?](#)

Mans TED

Bezvārda

[Priekšrocības](#)

[Saglabātais meklēšanas profils](#)

Ziņas

Vietnes ziņas

Valsts iepirkumu jaunumi

[RSS barotnes](#)

Kas ir RSS?

EUR-Lex

[Eiropas Savienības Oficiālais Vēstnesis tiešsaistē](#)

EU Bookshop

[Visas ES publikācijas, ko meklējat](#)

Meklēšanas rezultāts

Dokumenta veids

- [Paziņojums par līgumu \(9\)](#)
- [Līguma piešķiršana \(2\)](#)
- [Papildu informācija \(2\)](#)

Valsts

- [Eiropas Savienība \(12\)](#)
- [Citi \(1\)](#)

CPV kods

- [Celtniecība un nekustamais īpašums \(8\)](#)
- [Iespieddarbi un izdevējdarbība \(5\)](#)
- [Tehnoloģijas un iekārtas \(4\)](#)
- [Izejvielas un ražojumi \(3\)](#)
- [Vide un asenizācija \(2\)](#)
- [izvērstāk...](#)

|
 |

Meklēšanas sfēra: Pēdējais izdevums

Jūsu atlase:

1. līmeņa pozīcija: Komisija

13 vienības atrasts, parāda visus vienības.

Dokumenta numurs	Apraksts	Valsts	Publicēšanas datums	Termiņš
<input type="checkbox"/> 269294-2010	B-Brisele: Zaļās infrastruktūras efektivitāte un ieviešana	BE	11-09-2010	25-10-2010
<input type="checkbox"/> 269293-2010	B-Brisele: Rokasgrāmata par to, kā izdot un izpildīt Eiropas iesaldēšanas rīkojumu	BE	11-09-2010	22-10-2010
<input type="checkbox"/> 269292-2010	B-Brisele: Izvērtēšanas un ar izvērtēšanu saistītu pakalpojumu nodrošināšana ECFIN ĢD, ieskaitot atbalstu ietekmes novērtēšanas pasākumiem	BE	11-09-2010	22-10-2010
<input type="checkbox"/> 269290-2010	B-Brisele: ENTR/G1 – Eiropas ķīmisko vielu aģentūras pārbaude, pamatojoties uz Regulas (EK) Nr. 1907/2006 75. panta 2. punktu	BE	11-09-2010	22-10-2010
<input type="checkbox"/> 269289-2010	IL-Ramat Gan: Apsardzes pakalpojumi Eiropas Savienības delegācijai Izraēlā	IL	11-09-2010	
<input type="checkbox"/> 269288-2010	CZ-Prāga: Uzkopšanas pakalpojumi Eiropas Savienības mājā Prāgā	CZ	11-09-2010	29-10-2010
<input type="checkbox"/> 269287-2010	B-Brisele: NMP pētniecības pasākumu starp ES un trešām valstīm salīdzinoši rezultāti un izpildes rādītāji	BE	11-09-2010	
<input type="checkbox"/> 269286-2010	B-Brisele: ENTR/G2 – pētījums par iespējām pilnībā saskaņot ES tiesību aktus mēslojuma materiālu jomā, ieskaitot tehniski ekonomisko pamatojumu, ietekmi uz vidi, ekonomikas un sociālo ietekmi	BE	11-09-2010	18-10-2010
<input type="checkbox"/> 269285-2010	B-Brisele: Palīdzība atbilstības revīziju veikšanā higiēnas un darba drošības jomā	BE	11-09-2010	11-10-2010
<input type="checkbox"/> 269283-2010	B-Brisele: Augstas klases mēbeļu iegāde Eiropas Savienības delegāciju vēstnieku-vadītāju dzīvesvietām	BE	11-09-2010	20-10-2010
<input type="checkbox"/> 269282-2010	I-Ispra: Ultraaugstas izšķirtspējas šķidrums hromatogrāfijas sistēmas piegāde un uzturēšana	IT	11-09-2010	22-10-2010
<input type="checkbox"/> 269281-2010	I-Ispra: Satelīta attālinātās kontroles datu produktu piegāde un saistīto pakalpojumu sniegšana Eiropas institūcijām un Savienības iestādēm	IT	11-09-2010	26-09-2010

Nākotnes iespējas: Eiropa 2020 mērķi un izpilde

Mērķis 2020	Rādītājs	Mērķis 2020 (%)	2008		2009	
			ES 27	Latvija	ES 27	Latvija
75 % iedzīvotāju vecumā 20-64 ir nodarbināti	Nodarbinātības līmenis 20-64 vecuma grupā	75	70.5	75.8	69.1	67.1
3% no IKP ieguldīti P&A	IKP izdevumi uz P&A	3	1.9	0.61	NA	NA
"20/20/20" klimata/enerģijas mērķi	Izmeši (bāzes gads 1990)	80	88.7	44.4	NA	NA
Skolu atstājušo skaits zem 10 %, vismaz 40 % no 30-34 gadu vecuma grupā ir 3.līmeņa izglītība	Skolu atstājušo skaits	10	14.9	15.5*	14.4	13.9
Nabadzībai pakļauto iedzīvotāju skaita samazinājums par 20 miljoniem	Nabadzībai pakļauto iedzīvotāju skaita samazinājums		120,32 2	759	NA	NA

Paldies par uzmanību!

